

**UCHWAŁA Nr XVIII/144/2012**  
**Rady Gminy Sławno**  
**z dnia 27 kwietnia 2012r.**

**w sprawie przystąpienia do sporządzenia zmiany miejscowego planu zagospodarowania przestrzennego działek nr 9/6, 27/1 w obrębie ewidencyjnym Noskowo w Gminie Sławno**

Na podstawie:

- art. 18 ust. 2 pkt 5 ustawy z dnia 8 marca 1990 r. o samorządzie gminnym (Dz. U. z 2001 r. Nr 142, poz. 1591; z 2002 r. Nr 23, poz. 220, Nr 62, poz. 558, Nr 113, poz. 984, Nr 153, poz. 1271 i Nr 214, poz. 1806; z 2003 r. Nr 80, poz. 717 i Nr 162, poz. 1568; z 2004 r. Nr 102, poz. 1055 i Nr 116, poz. 1203; z 2005 r. Nr 172, poz. 1441 i Nr 175, poz. 1457; z 2006 r. Nr 17, poz. 128 i Nr 181, poz. 1337; z 2007 r. Nr 48, poz. 327, Nr 138, poz. 974 i Nr 173, poz. 1218; z 2008 r. Nr 180, poz. 1111 i Nr 223, poz. 1458; z 2009 r. Nr 52, poz. 420 i Nr 157, poz. 1241 oraz z 2010 r. Nr 28, poz. 142, Nr 28, poz. 146, Nr 40, poz. 230, Nr 106, poz. 675)
- art. 14 ust. 1 i 2 ustawy z dnia 27 marca 2003 r. o planowaniu i zagospodarowaniu przestrzennym (Dz. U. z 2003r. Nr 80, poz. 717, zm.: Dz. U. Nr 80, poz.717, z 2004 r. Nr 6, poz.41 i Nr 141, poz.1492, z 2005 r. Nr 113, poz.954 i Nr 130, poz. 1087, z 2006 r. Nr 45, poz.319 i Nr 225, poz.1635, z 2008 r. Nr 199, poz. 1227, Nr 201, poz. 1237, Nr 220, poz. 1413 z 2010 r. Nr 24, poz. 124, Nr 75, poz. 474, Nr 106, poz. 675, Nr 119, poz. 804, Nr 149, poz. 996, Nr 155, poz. 1043, Nr 130, poz. 871, z 2011 r. Nr 32, poz. 159),

**Rada Gminy Sławno uchwala co następuje:**

**§ 1**

1. Przystępuje się do zmiany miejscowego planu zagospodarowania przestrzennego Gminy Sławno uchwalonego Uchwałą Rady Gminy Sławno Nr XIII/83/96 z dnia 26 marca 1996r. w sprawie miejscowego planu zagospodarowania przestrzennego gminy Sławno i wybranych miejscowości: Warszkowo, Kwasowo, Pomółowo, Bobrowiczki, Łętowo, Sławsko, Wrześnica obejmującego działki nr 9/6, 27/1 w obrębie ewidencyjnym Noskowo w Gminie Sławno.
2. Granice obszaru objętego projektem planu oznaczono na załączniku graficznym stanowiącym integralną część niniejszej uchwały.

**§ 2**

Przedmiotem zmiany planu jest przeznaczenie obszaru określonego w załączniku graficznym do uchwały pod tereny sportu i rekreacji wraz z niezbędną infrastrukturą techniczną i komunikacyjną.

**§ 3**

Wykonanie uchwały powierza się Wójtowi Gminy Sławno.

**§ 4**

Uchwała wchodzi w życie z dniem podjęcia.

PRZEWODNICZĄCA  
Rady Gminy  
*Marta Holowata*


KOPIA MAPY ZASADNICZEJ  
SKALA 1:1000

działka nr 9/6, 27/1 obręb NOSKOWO



Urząd Gminy Sławno, PKC/KO  
11 KWI 2012  
Zap. STAROSTA

Załącznik graficzny  
do Uchwały Rady Gminy Sławno  
Nr .XVIII./144./2012 v.  
z dnia .27.kwietnia 2012 r.

granice obszaru  
objętego planem. 

PRZEKAZANIE  
Rady Gminy  
Marta Jotowata

### Uzasadnienie

Zgodnie z art. 14 ust.1 w związku z art. 27 ustawy o planowaniu i zagospodarowaniu przestrzennym (Dz. U. z 2003r. Nr 80, poz. 717 z późniejszymi zmianami w celu przeznaczenia terenów oraz określenia sposobów ich zagospodarowania i zabudowy, Rada Gminy Sławno przystępuje do sporządzenia zmiany miejscowego planu zagospodarowania przestrzennego gminy Sławno, uchwalonego Uchwałą Rady Gminy Sławno Nr XIII/83/96 z dnia 26 marca 1996r. w sprawie miejscowego planu zagospodarowania przestrzennego gminy Sławno i wybranych miejscowości: Warszkowo, Kwasowo, Pomółowo, Bobrowiczki, Łętowo, Sławsko, Wrześnica i ogłoszonego w Dzienniku Urzędowym Województwa Słupskiego Nr 14 poz. 52 z dnia 22 kwietnia 1996r. obejmującego działki nr 9/6, 27/1 w obrębie ewidencyjnym Noskowo w Gminie Sławno.

Sporządzenie zmiany miejscowego planu zagospodarowania przestrzennego działek nr 9/6, 27/1 w obrębie ewidencyjnym Noskowo w Gminie Sławno podyktowane jest koniecznością ustalenia nowego przeznaczenia terenów działek, określenia sposobów ich zagospodarowania i zabudowy oraz pozostawienia pozostałych terenów wsi Noskowo w dotychczasowym użytkowaniu. Zmiany uzasadnione są rozwojem społeczno – ekonomicznym Gminy i zwiększaniem udziału społeczeństwa szczególnie dzieci w rozwoju kultury, sportu i kultury fizycznej.

Rada Gminy Sławno uchwałą Nr XVI/76/2008 z dnia 26 września 2008r. przyjęła studium uwarunkowań i kierunków zagospodarowania przestrzennego Gminy Sławno zmienione uchwałą Rady Gminy Sławno Nr XI/75/2011 z dnia 7 września 2011r., w którym uwzględniono między innymi aktualne potrzeby kierunkowych zmian w strukturze przestrzennej oraz w przeznaczeniu terenów dla poszczególnych jednostek osadniczych gminy.

Zgodnie z art. 14 ust. 5 ustawy o planowaniu i zagospodarowaniu przestrzennym Wójt dokonał analizy zasadności przystąpienia do opracowania zmiany planu, zgodności przewidywanych rozwiązań planistycznych z ustaleniami Studium uwarunkowań i kierunków zagospodarowania przestrzennego Gminy Sławno oraz ustalił niezbędny zakres prac planistycznych.

PRZEWODNICZĄCA  
Rady Gminy  
*Marja Hólowata*

## ANALIZA

Zgodnie z art. 14 ust 5 ustawy z dnia 27 marca 2003r. o planowaniu i zagospodarowaniu przestrzennym (Dz. U. Nr 80, poz. 717 z późniejszymi zmianami) przed podjęciem uchwały o przystąpieniu do sporządzenia zmiany miejscowego planów zagospodarowania przestrzennego gminy Sławno dokonano analizy:

- 1) zasadności przystąpienia do zmiany miejscowego planu zagospodarowania przestrzennego (MPZP),
- 2) stopnia zgodności przewidywanych rozwiązań z ustaleniami studium uwarunkowań i kierunków zagospodarowania przestrzennego Gminy Sławno
- 3) materiałów geodezyjnych niezbędnych do opracowania miejscowego planu zagospodarowania przestrzennego,
- 4) niezbędnego zakresu prac planistycznych.

Ad.1. Zgodnie z ustawą z dnia 27 marca 2003r. o planowaniu i zagospodarowaniu przestrzennym (Dz. U. z 2003r. Nr 80, poz. 717 z późniejszymi zmianami) ustalenie przeznaczenia terenów oraz określenie sposobów ich zagospodarowania i zabudowy następuje w miejscowym planie zagospodarowania przestrzennego, który po uchwaleniu przez Radę Gminy, stanowi akt prawa miejscowego.

Teren objęty granicami opracowywania miejscowego planu zagospodarowania przestrzennego obejmuje działki nr 9/6, 27/1 w obrębie ewidencyjnym Noskowo w Gminie Sławno.

Działki nr 9/6, 27/1 w obrębie ewidencyjnym Noskowo położone są w obszarze, dla którego obowiązuje miejscowy plan zagospodarowania przestrzennego gminy Sławno, uchwalony 26 marca 1996r. przez Radę Gminy Sławno uchwałą Nr XIII/83/96 ogłoszoną w Dzienniku Urzędowym Województwa Ślupskiego Nr 14 poz. 52 z dnia 22 kwietnia 1996r.

Dokonane przez Wójta Gminy Sławno analizy zmian w zagospodarowaniu przestrzennym, w wyżej wymienionym obszarze miejscowości Noskowo wykazują nieaktualność wyżej wymienionego planu miejscowego w stosunku do obecnych potrzeb i realizowanej polityki przestrzennej gminy Sławno, w oparciu o przyjęte przez Radę Gminy Sławno dnia 26 września 2008r. Studium uwarunkowań i kierunków zagospodarowania przestrzennego Gminy Sławno (Uchwała Nr XVI/76/2008) zmienionego uchwałą Rady Gminy Sławno Nr XI/75/2011 z dnia 7 września 2011r. w sprawie zmiany studium uwarunkowań i kierunków zagospodarowania przestrzennego gminy Sławno)

Uzasadnieniem dla przystąpienia do niniejszego MPZP jest:

- realizacja celu publicznego: zadania własne Gminy w zakresie realizacji terenów sportu i rekreacji wraz z niezbędną infrastrukturą techniczną i komunikacyjną.
- wykorzystanie nieużytków będących własnością Skarbu Państwa we władaniu Agencji Nieruchomości Rolnych Gminy do wyżej wymienionych celów (dotyczy działki nr 27/1)

2. Z przeprowadzonej analizy części tekstowej i graficznej Studium uwarunkowań i kierunków zagospodarowania przestrzennego gminy Sławno wynika, że Studium uwzględnia aktualne potrzeby kierunkowych zmian w strukturze przestrzennej oraz przeznaczeniu terenów dla miejscowości Noskowo, a w szczególności dla obszaru proponowanego do objęcia zmianą miejscowego planu zagospodarowania przestrzennego Gminy Sławno

Proponowane rozwiązania planistyczne nie wymagają wprowadzenia zmiany w Studium uwarunkowań i kierunków zagospodarowania przestrzennego gminy Sławno przyjętego uchwałą Rady Gminy Sławno nr XVI/76/2008 z dnia 26 września 2008r. zmienionego uchwałą Rady Gminy Sławno nr XI/75/2011 z dnia 7 września 2011r., w którym przedmiotowe działki zlokalizowane są na terenach o dominujących funkcjach zabudowy zagrodowej z dopuszczeniem zabudowy mieszkaniowej oraz usług handlu i rzemiosła.

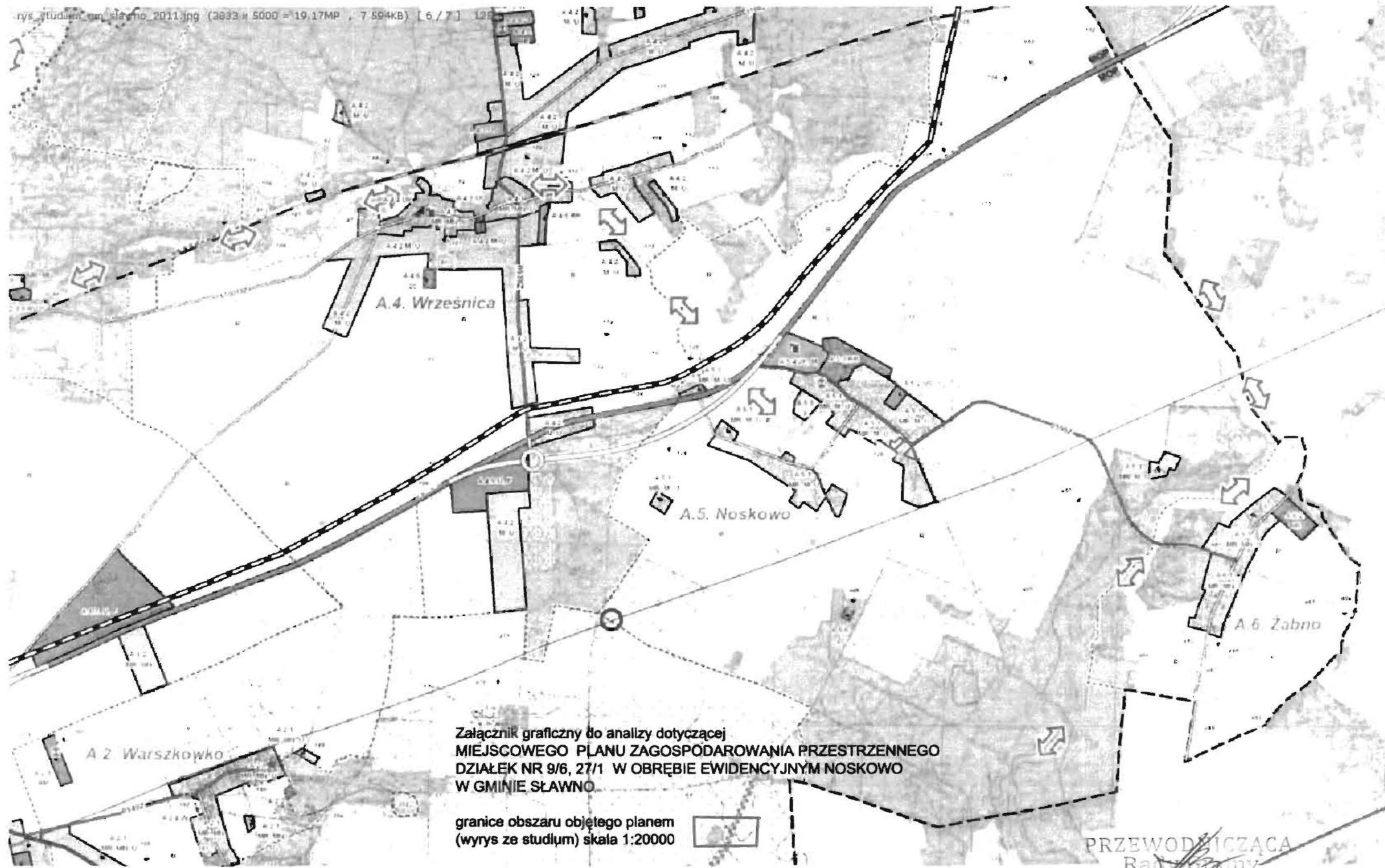
3. Miejscowy plan zagospodarowania przestrzennego zostanie sporządzony na kopiach mapy ewidencyjnej z państwowego zasobu geodezyjnego i kartograficznego w skali 1:1000.
4. Zakres prac planistycznych określa art. 15, ust 2 ustawy z dnia 27 marca 2003r. o planowaniu i zagospodarowaniu przestrzennym (Dz. U. Nr 80, poz. 717 z późniejszymi zmianami).

Podsumowując należy stwierdzić, że podjęcie zmiany miejscowego MPZP jest niezbędne dla przeprowadzenia planowanej inwestycji w zakresie realizacji terenów sportu i rekreacji wraz z niezbędną infrastrukturą techniczną i komunikacyjną oraz, że jest uzasadnione ze względów urbanistycznych.

W załączeniu:

Wrys ze Studium uwarunkowań i kierunków zagospodarowania przestrzennego gminy Sławno z oznaczeniem granic obszaru proponowanego do objęcia planem miejscowym.

PRZEWODNICZĄCA  
Rady Gminy  
Marta Holowata



Załącznik graficzny do analizy dotyczącej  
MIEJSCOWEGO PLANU ZAGOSPODAROWANIA PRZESTRZENNEGO  
DZIAŁEK NR 9/6, 27/1 W OBRĘBIE EWIDENCYJNYM NOSKOWO  
W GMINIE SŁAWNO

granice obszaru objętego planem  
(wyrys ze studium) skala 1:20000



PRZEWODNICZĄCA  
Rady Gminy

Marta Hołowata