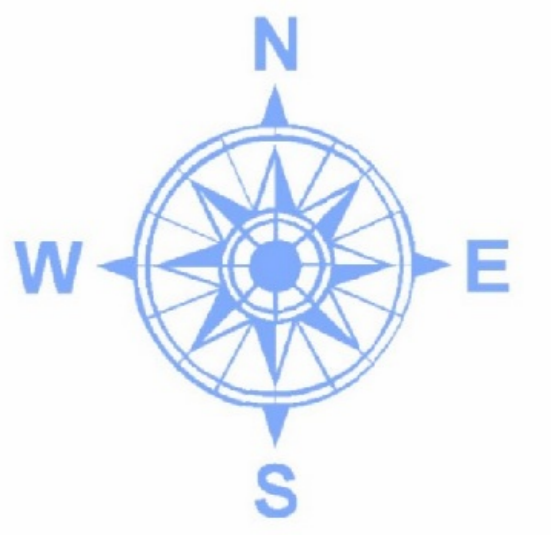




STUDIUM UWARUNKOWAŃ I KIERUNKÓW ZAGOSPODAROWANIA PRZESTRZENNEGO GMINY SŁAWNO - SKALA 1:20000

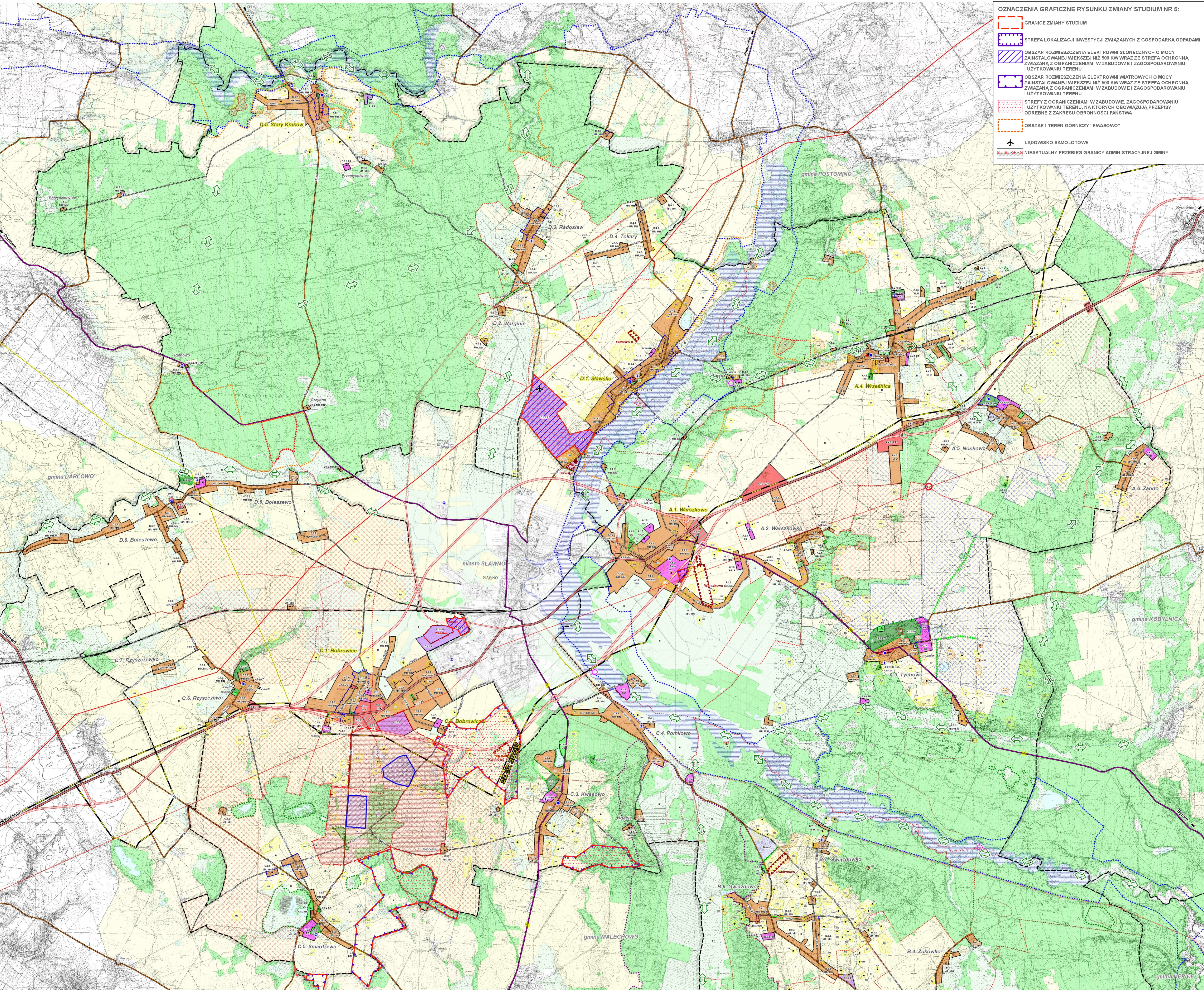
UWARUNKOWANIA I KIERUNKI ZAGOSPODAROWANIA PRZESTRZENNEGO GMINY SŁAWNO



ZALĄCZNIK NR 2 DO UCHWAŁY NR/..... RADY GMINY SŁAWNO Z DNIA.....

PODZIAŁKA
0 1000 2000 3000 4000 m

- OZNACZENIA GRAFICZNE RYSUNKU ZMIANY STUDIUM NR 5:**
- GRANICE ZMIANY STUDIUM
 - STREFA LOKALIZACJI INWESTYCJI ZWIĄZANYCH Z GOSPODARKĄ ODPADAMI
 - OBSZAR ROZMIESZCZENIA ELEKTROWNI SŁONECZNYCH O MOCY ZAINSTALOWANEJ WIĘKSZEJ NIŻ 500 KW WRAZ ZE STREFĄ OCHRONNĄ ZWIĄZANĄ Z OGRANICZENIAMI W ZABUDOWIE I ZAGOSPODAROWANIU I UŻYTKOWANIU TERENU
 - OBSZAR ROZMIESZCZENIA ELEKTROWNI WIAŁOTRZYCH O MOCY ZAINSTALOWANEJ WIĘKSZEJ NIŻ 500 KW WRAZ ZE STREFĄ OCHRONNĄ ZWIĄZANĄ Z OGRANICZENIAMI W ZABUDOWIE I ZAGOSPODAROWANIU I UŻYTKOWANIU TERENU
 - STREFY Z OGRANICZENIAMI W ZABUDOWIE, ZAGOSPODAROWANIU I UŻYTKOWANIU TERENU, NA KTÓRYCH OBOWIAZUJĄ PRZEPISY ODREBNIE ZAKRESU OBRONNOŚCI PAŃSTWA
 - OBSZAR I TEREN GORNICZY "KWASOWO"
 - LĄDOWSKO SAMOLOTOWE
 - NIEAKTUALNY PRZEBIEG GRANICY ADMINISTRACYJNEJ GMINY



- OZNACZENIA GRAFICZNE RYSUNKU STUDIUM:**
- | | | | |
|--|---|---|--|
| <p>OZNACZENIA GRAFICZNE:</p> <ul style="list-style-type: none"> GRANICA ADMINISTRACYJNA GMINY GRANICA OBRĘBÓW EWIDENCYJNYCH SYMBOLE LITEROWE JEDNOSTEK STRUKTURALNO-PRZESTRZENNYCH SYMBOLE CYFROWE PRZEZNACZENIA TERENÓW SYMBOLE PRZEZNACZENIA TERENÓW GRANICE TERENÓW, DLA KTÓRYCH ZACHOWUJE SIĘ USTALENIA OBOWIĄZUJĄCYCH PLANÓW MIEJSCOWYCH W ZAKRESIE LOKALIZACJI ELEKTROWNI WIAŁOTRZYCH GRANICE TERENÓW, DLA KTÓRYCH ZACHOWUJE SIĘ USTALENIA ISTNIEJĄCEJ ZMIANY STUDIUM UWARUNKOWAŃ W ZAKRESIE LOKALIZACJI ELEKTROWNI WIAŁOTRZYCH OBSZARY OCHRONY DZIEDZICTWA KULTUROWEGO, ZABYTKÓW I KRAJOBRAZU KULTUROWEGO: <ul style="list-style-type: none"> STREFA "A" ŚCISLEJ OCHRONY KONSERWATORSKIEJ (proponowana) STREFA "B" OCHRONY KONSERWATORSKIEJ (proponowana) STREFA "C" OCHRONY KONSERWATORSKIEJ (proponowana) STREFA "E" OCHRONY EKSPOZYCJI STREFA "W" PEŁNEJ OCHRONY KONSERWATORSKIEJ STANOWISK ARCHEOLOGICZNYCH STREFA "W" CZĘŚCOWEJ OCHRONY KONSERWATORSKIEJ STANOWISK ARCHEOLOGICZNYCH STREFA "W" OGRANICZONEJ OCHRONY KONSERWATORSKIEJ STANOWISK ARCHEOLOGICZNYCH NUMER STANOWISKA ARCHEOLOGICZNEGO OBIEKTY I OBSZARY WPISANE DO REJESTRU ZABYTKÓW OBSZARY OCHRONY ŚRODOWISKA PRZYRODNICZEGO: <ul style="list-style-type: none"> GRANICA OBSZARU NATURA 2000 GRANICA OBSZARU CHRONIONEGO KRAJOBRAZU GRANICA REZERWATU PRZYRODY GRANICA ZESPÓŁU PRZYRODNICZO-KRAJOBRAZOWEGO GRANICA UŻYTKU ENWOLUCYJNEGO GRANICA OBSZARU CENNEGO PRZYRODNICZO KORWITARZ ENWOLUCYJNY POMNIK PRZYRODY w tym skały przyrodne STANOWISKO DOKUMENTACYJNE OBSZARY OCHRONY ŚRODOWISKA I JEJEGO ZASOBY OBSZAR ZAGROŻENIA POWODZIĄ OBSZAR ZŁÓŻ SUROWCÓW KOPALNYCH | <p>DOMINUJĄCE PRZEZNACZENIA TERENÓW I ICH SYMBOLE:</p> <ul style="list-style-type: none"> TERENY ZABUDOWY MIESZKANIOWEJ (jednorodzinnej, wstrodzinnej i ciągłowej) Z USŁUGAMI TERENY ZABUDOWY MIESZKANIOWEJ JEDNORODZINNEJ TERENY ZABUDOWY ZAGRODOWEJ (jednostki rolnej) TERENY ZABUDOWY REKREACJI INDYWIDUALNEJ I REKREACJI TERENY ZABUDOWY USŁUG TURYSTYCZNYCH TERENY ZABUDOWY I URZĄDZEŃ USŁUG SPORTU I REKREACJI TERENY ZABUDOWY USŁUG WIELOFUNKCYJNYCH W TYM PUBLICZNYCH TERENY ZABUDOWY USŁUG WIELOFUNKCYJNYCH w tym handel, centra usług handlowych o pow. sprzedaży powyżej 200 m² TERENY ZABUDOWY USŁUG OŚWIATY TERENY ZABUDOWY USŁUG SANKIANYCH (kolonii) TERENY OBIEKTÓW PRACOWNICZYCH, BAZ MAGAZYNÓW I SKŁADÓW TERENY POWIERZCHNIOWEJ EKSPLOATACJI SUROWCÓW KOPALNYCH w tym obszary i tereny górnicze TERENY OBSŁUGI GOSPODARSTWA RYBACZKIEGO TERENY OBSŁUGI GOSPODARSTWA ROLNEGO TERENY LASÓW TERENY ROLNICZE (GRUNTY ORNE, ŁĄKI, PASTWISKA, PLANTACJE, SĄDZI) TERENY OGRODÓW DZIAŁKOWYCH TERENY ZIELENI URZĄDZONEJ (parki, ogrody) TERENY CMENTARZY TERENY WÓD POWIERZCHNIOWYCH, ŚRODOPŁYWYCH (rowa, jostwa, stawy rybne, strumienie, kanały) <p>TERENY KOMUNIKACJI:</p> <ul style="list-style-type: none"> WARIANTY PRZEBIEGU DRÓGI KRAJOWEJ KLASY EKSPRESOWEJ DRÓGI KRAJOWE KLASY EKSPRESOWEJ DRÓGI WÓJEWÓDZIE DRÓGI POWIATOWE DRÓGI GMINNE LINIA KOLEJOWA WIELOFUNKCYJNA TRASA TURYSTYCZNA MIEJSCA OBSŁUGI PODRÓŻNYCH | <p>TERENY I URZĄDZENIA INFRASTRUKTURY TECHNICZNEJ:</p> <ul style="list-style-type: none"> TERENY URZĄDZEŃ ZAOPATRZENIA W WODĘ (wodozbiórki) TERENY URZĄDZEŃ KANALIZACJI SANITARNEJ TERENY URZĄDZEŃ GOSPODAROWANIA ODPADAMI TERENY URZĄDZEŃ TELEKOMUNIKACJI TERENY URZĄDZEŃ GAZOWNICTWA LINIA ELEKTROENERGETYCZNA W N. 400KV LINIA ELEKTROENERGETYCZNA W N. 110KV REGION LOKALIZACJI GŁÓWNEGO PIWNIU ZASILANIA ELEKTROENERGETYCZNEGO ELEKTROWNIA WODNA GAZOCIĄG W/C KORWITARZ TECHNICZNY DLA ISTNIEJĄCEGO I PROJEKTOWANEGO GAZOCIĄGU W/C UJĘCIE WODY <p>OBSZARY DLA KTÓRYCH OBOWIĄZUJE JEST Sporządzenie PLANÓW MIEJSCOWYCH NA PODSTAWIE PRZEPISÓW ODREBNYCH:</p> <ul style="list-style-type: none"> TERENY ROZMIESZCZENIA OBIEKTÓW HANDLOWYCH O POWIERZCHNI SPRZEDAŻY POWYŻEJ 2000 m² OBSZARY DLA KTÓRYCH GMINA ZAMIERZA SPORZĄDZIĆ PLANY MIEJSCOWE TERENY POTENCJALNYCH LOKALIZACJI WIEZI ELEKTROWNI WIAŁOTRZYCH WRAZ ZE STREFĄ OCHRONNĄ ZWIĄZANĄ Z OGRANICZENIAMI W ZABUDOWIE I ZAGOSPODAROWANIU I UŻYTKOWANIU TERENU TERENY PROJEKTOWANYCH ZALESIEN | <p>OZNACZENIA GRAFICZNE RYSUNKU ZMIANY STUDIUM:</p> <ul style="list-style-type: none"> GRANICA OBSZARU OBJĘTEGO ZMIANĄ STUDIUM TERENY PRZEMYSŁU OBSZARY ROZMIESZCZENIA ELEKTROWNI WIAŁOTRZYCH STREFY OCHRONNE ZWIĄZANE Z OGRANICZENIAMI W ZABUDOWIE I ZAGOSPODAROWANIU I UŻYTKOWANIU TERENU TERENY ZŁÓŻ KRUSZYW NATURALNYCH |
|--|---|---|--|

