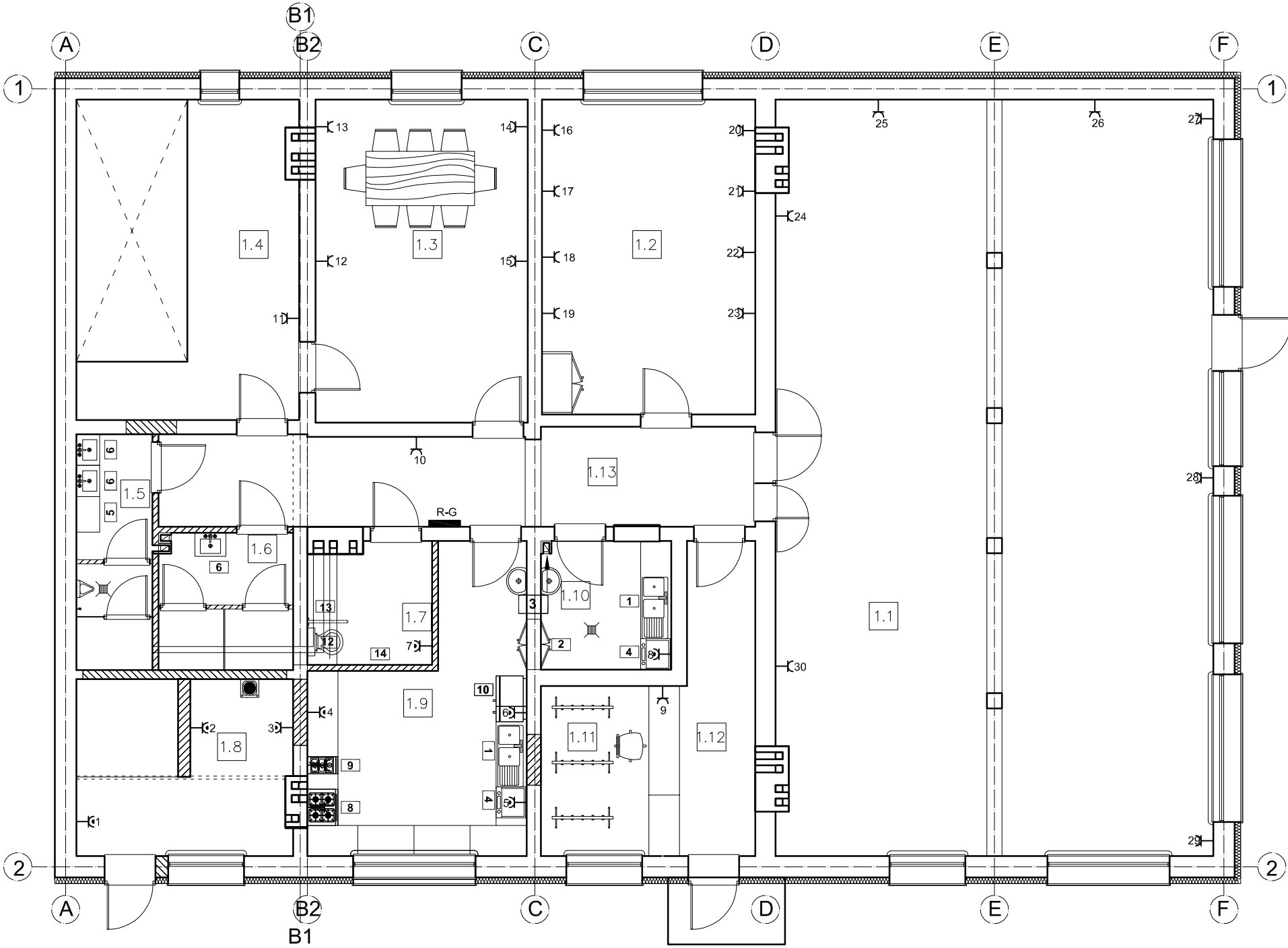
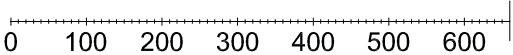


RZUT PARTERU ŚWIETLICY
W KWASOWIE
skala 1:100

BILANS POWIERZCHNI				
Pom.	Nazwa pomieszczenia	Rodzaj posadzki	Pow. netto [m²]	H pom. [m]
1.1	Sala główna	wykładzina heterogeniczna PCW, np. Tarkett	127,11	3,13
1.2	Sala komputerowa	terakota	25,91	3,13
1.3	Sala spotkań	terakota	26,46	3,13
1.4	Zaplecze	terakota	16,01	3,13
1.5	WC męski	terakota	6,92	3,13
1.6	WC damski	terakota	7,13	2,50
1.7	WC dla niepełnspr.	terakota	5,68	2,50
1.8	Kotłownia	terakota	14,19	3,13
1.9	Kuchnia	terakota	20,09	3,13
1.10	Zmywalnia	terakota	6,48	3,13
1.11	Szatnia	terakota	9,08	3,13
1.12	Komunikacja	terakota	8,80	3,13
1.13	Komunikacja	terakota	20,55	3,13
Razem:			294.41	



LEGENDA

- oprawa oświetleniowa TCS 2xTL-D 36W HFP 0
- oprawa oświetleniowa CO1 236 EVG
- oprawa oświetleniowa Titania 2x18W
- gniazdo wtykowe, podtynkowe z kątem ochronnym 10/16A, 250V
- gniazdo wtykowe, podtynkowe hermetyczne z kątem ochronnym 10/16A, 250V (pojedyncze)
- gniazdo wtykowe 3P+N+PE 16A lub 32A wg wyboru inwestora
- wyłącznik jednobiegunowy, podtynkowy 10A, 250V
- wyłącznik hermetyczny jednobiegunowy, podtynkowy 10A, 250V
- wyłącznik świecznikowy, podtynkowy 10A, 250V
- wyłącznik schodowy, podtynkowy 10A, 250V
- przycisk światła, podtynkowy 10A, 250V

LEGENDA:

- ściany istniejące
- ściany projektowane/zamurowania
- wyburzenia/przebicia
- 1 -zlewozmywak dwukomorowy z ociekaczem 1210x500mm
- 2 -Szafa przelotowa ze stali nierdzewnej 1000x1800x280mm
- 3 -Umywalka wisząca 540x400mm
- 4 -Zmywarka z funkcją wyparzania 580x610x825 mm
- 5 -Błat 460x2230mm
- 6 -Umywalka w blacie (wym. wewn. 40x28cm)
- 7 -Błat szer. 460mm
- 8 -Kuchnia 4-płytowa z piekarnikiem
- 9 -Patelnia elektryczna
- 10 -Lodówka-zamrażalka
- 11 -Pisuar
- 12 -Toaleta dla nplns. dł. 70cm, wys. 45-50cm
- 13 -Uchwyt UCHYLNY dla niepełnosprawnych dł. 80cm wys. 75-85cm
- 14 -Umywalka szer. 70cm gł. 55cm wys. zawieszenia min. 70cm wys. blatu umywalki (górna krawędź) 85cm

 ZAKŁAD PROJEKTOWO-BUDOWLANY data opracowania: 29 października 2012r.	"PRO-BUD" ZAKŁAD PROJEKTOWO - BUDOWLANY ul. m.ira Hubala 12; 77-300 Człuchów; tel./fax (059) 834-10-51; kom. 0606-875-561	
	Investor: Gmina Sławno ul. M. Cure-Skłodowskiej 10 77-100 Sławno	Nazwa opracowania: Przebudowa budynku świetlicy w Kwasowie wraz z termomodernizacją budynku
inż. Karol Gołębiowski Nr POM/0179/PWOE/08		Adres obiektu: 77-100 Sławno Kwasowo nr dz. 194/16
inż. Ireneusz Gwiazda		Skala 1:100
Treść rys: Rzut parteru - instalacja gniazd		Nr rys. 2