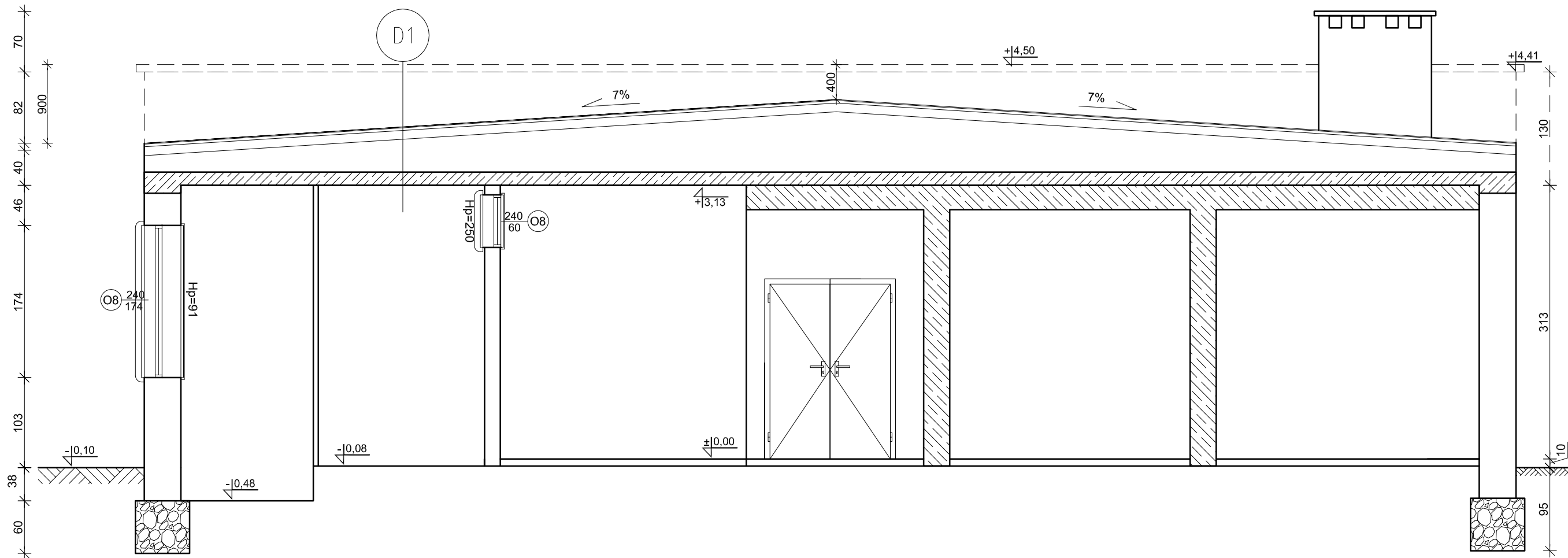


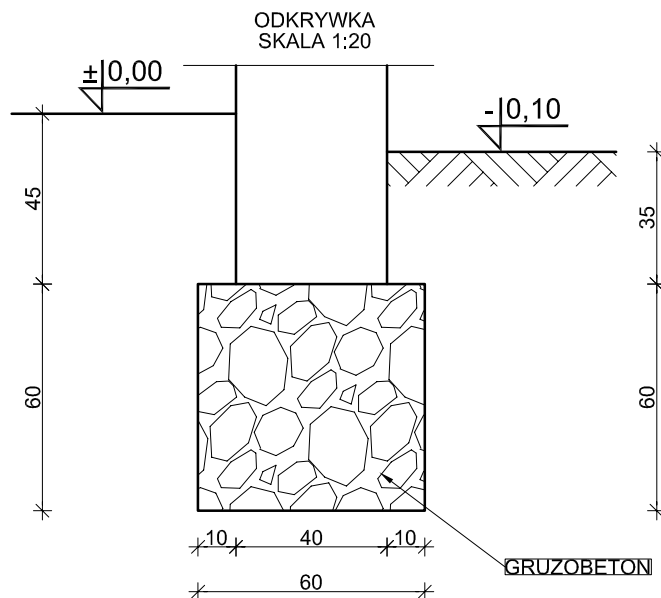
INWENTARYZACJA ŚWIETLICY W KWASOWIE
PRZEKRÓJ A-A - ZAMIENNY
skala 1:50

0



D1

2xPAPA TERMOZGRZEWALNA
SZLICHTA GR. 3CM
PŁYTKI DKZ GR. 10CM
ŚCIANKI KOLANKOWE CO 3M
PUSTKA
STROP ŻELBETOWY GR. 15CM
PODCIĄG ŻELBETOWY 25X28CM



"PRO-BUD" ZAKŁAD PROJEKTOWO -
BUDOWLANÝ

data opracowania:
kwiecień 2013r.

ul. mjra Hubala 12; 77-300 Człuchów;
tel./fax (059) 834-10-51; kom. 0606-875-561

Inwestor:
Gmina Sławno
ul. M. Cury-Skłodowskiej 10
76-100 Sławno

Nazwa opracowania:
Przebudowa budynku świetlicy w Kwasowie wraz z
termomodernizacją budynku

mgr inż. Bogdan Sierant
Upr. nr AN/8346/299/81

Adres obiektu:
77-100 Sławno
Kwasowo
Nr Dz. 194/16

mgr inż. Ewa Zagórzńska
Upr. POM/0353/POOK/12
POM/0361/OWOK/08

mgr inż. Wioletta Januszewska

Skala 1:50

mgr inż. Małgorzata Kaśkiewicz

Nr rys. I-2Z

Treść rys:
Przekrój A-A - zamienny