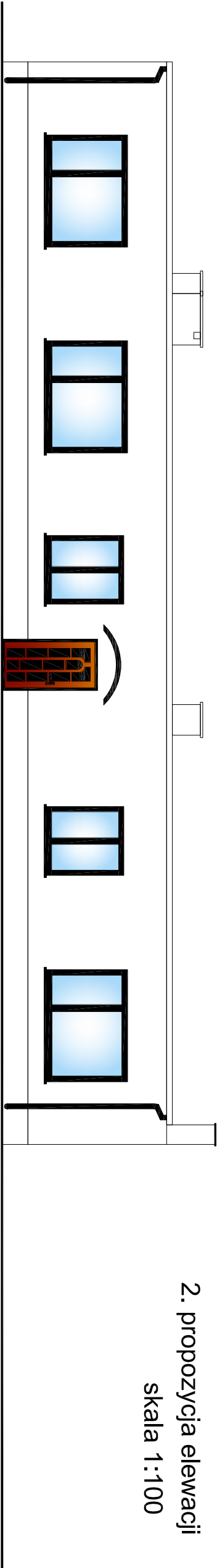
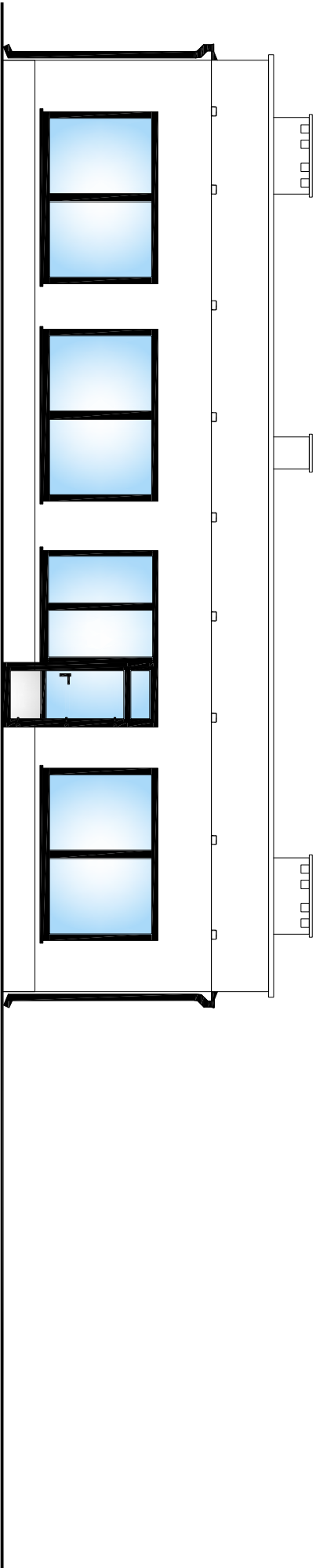


ELEWACJA POŁUDNIOWO-ZACHODNIA

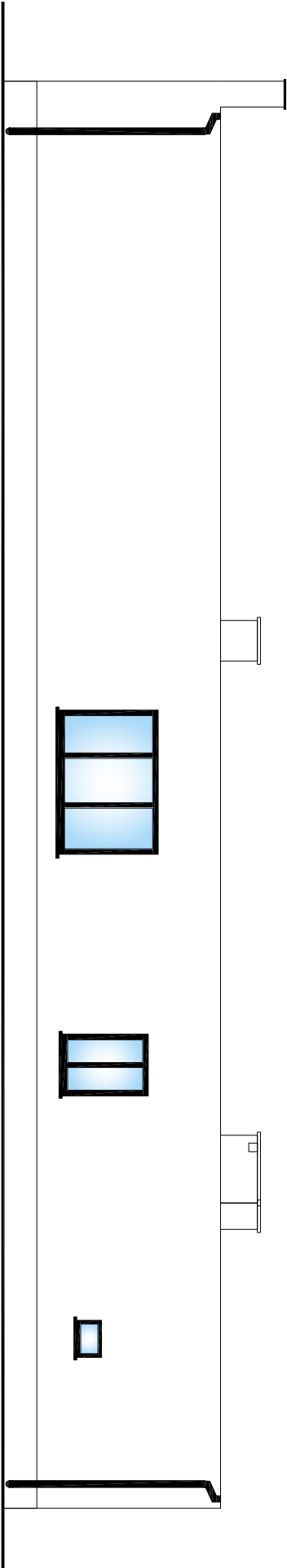



2. propozycja elewacji
skala 1:100

ELEWACJA POŁUDNIOWO-WSCHODNIA



ELEWACJA PÓŁNOCNO-WSCHODNIA



<div><div>ZAKŁAD PROJEKTOWO-BUDOWLANY</div></div>		<div>"PRO-BUD" ZAKŁAD PROJEKTOWO - BUDOWLANY</div>	
<div>data opracowania: październik 2012r.</div>		<div>ul. młja Hłubała 12; 77-300 Człuchów; tel./fax (059) 834-10-51; kom. 0606-875-561</div>	
<div>Investor: Gmina Sławno ul. M. Cury-Skłodowskiej 10 76-100 Sławno mgr inż. arch. Lesław Gajda Upr. nr UAN/8346/33/88 mgr inż. Bogdan Sierant Upr. nr AN/8346/299/81</div>		<div>Nazwa opracowania: Przebudowa budynku świetlicy w Kwasowie wraz z termomodernizacją budynku</div>	
<div>mgr inż. Ewa Zagórzńska Upr. nr POM/0361/OWOK/08</div>		<div>Adres obiektu: 77-100 Sławno Kwasowo Nr Dz. 194/16</div>	
<div>mgr inż. Wioletta Januszevska</div>		<div>Skala 1:100</div>	
<div>mgr inż. Małgorzata Kaśkiewicz</div>		<div>Nr rys. I-4</div>	
<div>Treść rys: Elewacje</div>			