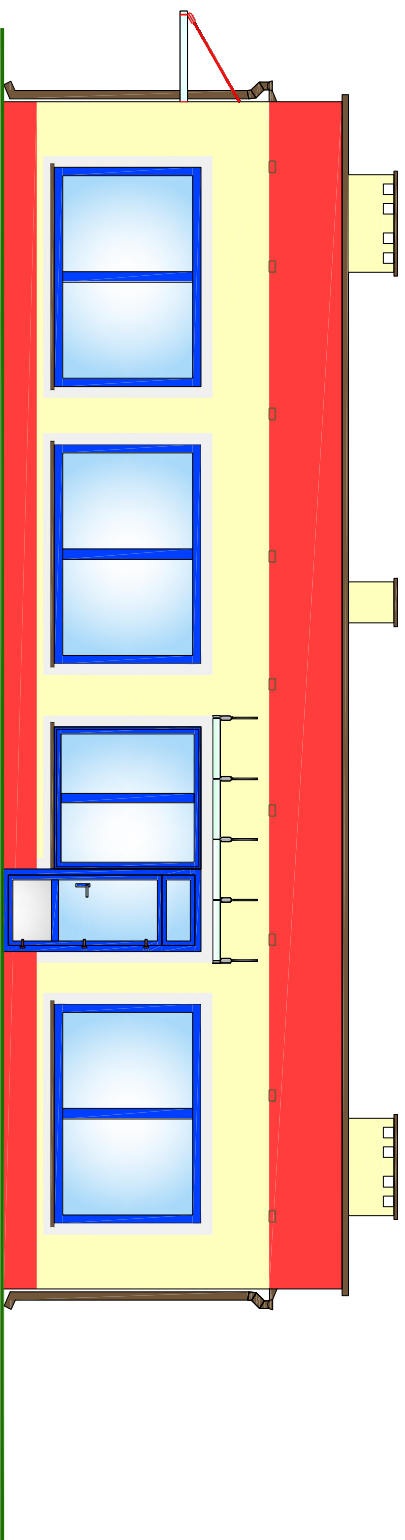



ELEWACJA POŁUDNIOWO-WSCHODNIA



 "PRO-BUD" ZAKŁAD PROJEKTOWO-BUDOWLANY ul. młra Hubala 12; 77-300 Człuchów; tel./fax (059) 834-10-51; kom. 0606-875-561	
INWESTOR: Gmina Sławno ul. M. Cury-Skłodowskiej 10 76-100 Sławno	Nazwa opracowania: Przebudowa budynku świetlicy w Kwasowie wraz z termomodernizacją budynku
mgr inż. arch. Lesław Gajda Upr. nr UAN/8346/33/88	Adres obiektu: 77-100 Sławno Kwasowo Nr Dz. 194/16
mgr inż. Bogdan Sierant Upr. nr AN/8346/299/81	
mgr inż. Ewa Zagórska Upr. nr POM/0361/OWOK/08	Skala 1:100
mgr inż. Wioletta Januszczyńska	
mgr inż. Małgorzata Kaśkiewicz	Nr rys. A-6
Treść rys: Elewacja południowo-wschodnia	