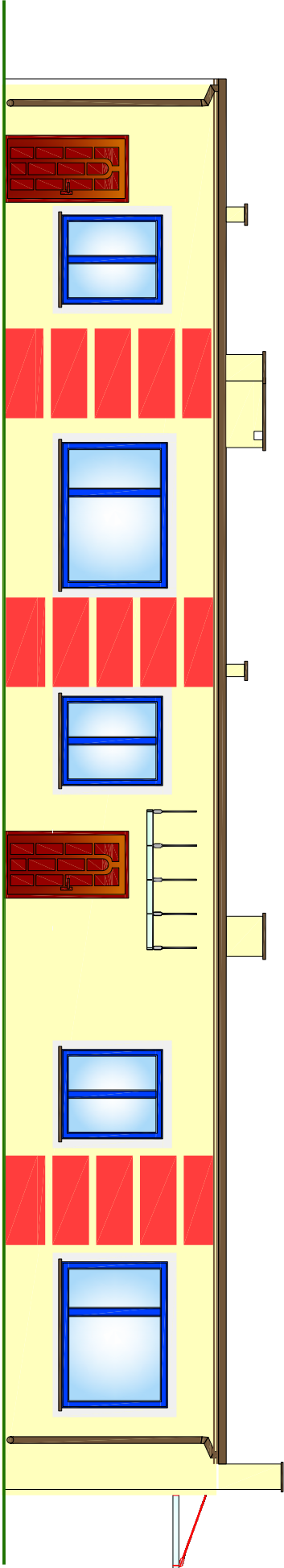



ELEWACJA POŁUDNIOWO-ZACHODNIA



 ZAKŁAD PROJEKTOWO-BUDOWLANY		<b>"PRO-BUD" ZAKŁAD PROJEKTOWO-BUDOWLANY</b>	
data opracowania: październik 2012r.		ul. młra Hubala 12; 77-300 Człuchów; tel./fax (059) 834-10-51; kom. 0606-875-561	
Inwestor: Gmina Sławno ul. M. Cury-Skłodowskiej 10 76-100 Sławno		Nazwa opracowania: Przebudowa budynku świetlicy w Kwasowie wraz z termomodernizacją budynku	
mgr inż. arch. Lesław Gajda Upr. nr UAN/8346/33/88		Adres obiektu: 77-100 Sławno Kwasowo	
mgr inż. Bogdan Sierant Upr. nr AN/8346/299/81		Nr Dz. 194/16	
mgr inż. Ewa Zagórska Upr. nr POM/0361/OWOK/08		Skala 1:100	
mgr inż. Wioletta Januszczyńska		Nr rys. A-5	
mgr inż. Małgorzata Kaśkiewicz			
Treść rys: Elewacja południowo-zachodnia			