

Uchwała Nr
Rady Gminy Sławno
z dnia 2013 r.

Sprawdzono pod względem
formalno - prawnym

18/2/2013

data

18 02 2013

podpis

w sprawie zmiany uchwały Nr XIX/106/2008 Rady Gminy Sławno z dnia 17 grudnia 2008 r. w sprawie przystąpienia do sporządzenia zmiany miejscowego planu zagospodarowania przestrzennego gminy Sławno dla lokalizacji elektrowni wiatrowych w części obrębu geodezyjnego Rzyszczewo, Bobrowiczki, Bobrowice i Boleszewo w gminie Sławno w zakresie treści załącznika graficznego do w/w uchwały

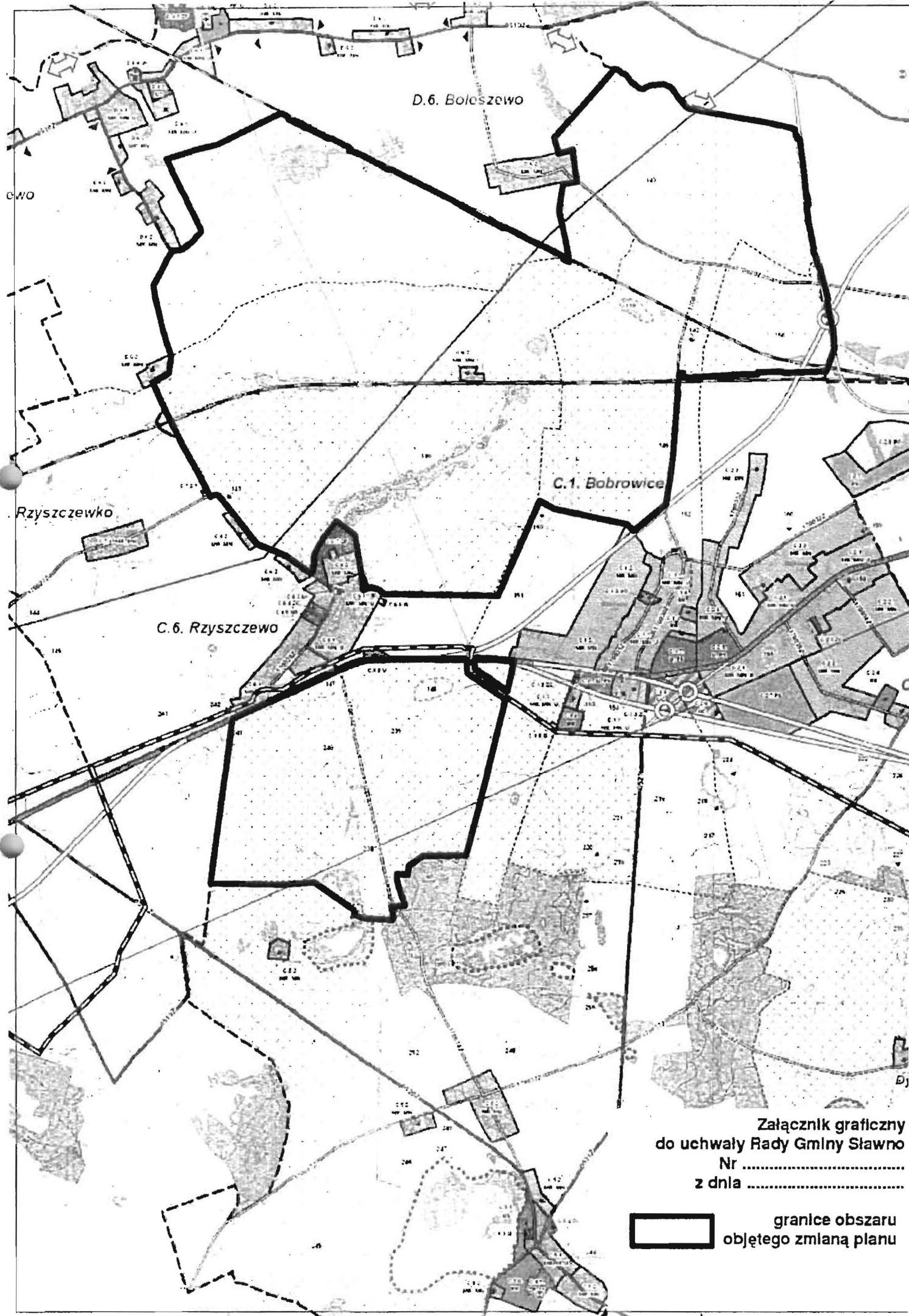
Na podstawie art. 18 ust. 2 pkt 5 i art. 40 ust. 1 ustawy z dnia 8 marca 1990 r. o samorządzie gminnym (tj. Dz. U. z 2001 r. Nr 142, poz. 1591 z późn. zm.), art. 14 ust.1, ust. 2 ust. 4 i ust. 5 ustawy z dnia 27 marca 2003 r. o planowaniu i zagospodarowaniu przestrzennym (tj. Dz. U. z 2012 r. poz. 647) oraz w związku z uchwałą Nr XI/75/2011 Rady Gminy Sławno z dnia 7 września 2011 r. w sprawie zmiany studium uwarunkowań i kierunków zagospodarowania przestrzennego gminy Sławno w zakresie koniecznym dla lokalizacji gazociągu wysokiego ciśnienia DN 700 i uchwałą Nr XII/84/2011 Rady Gminy Sławno z dnia 29 września 2011 r. w sprawie uchwalenia miejscowego planu zagospodarowania przestrzennego gminy Sławno dla lokalizacji gazociągu wysokiego ciśnienia DN 700 (Dz. Urz. Woj. Zachodniopomorskiego z 2011 r. Nr 128, poz. 2338), Rada Gminy Sławno uchwała, co następuje:

§ 1.1. W uchwale Nr XIX/106/2008 Rady Gminy Sławno z dnia 17 grudnia 2008 r. w sprawie przystąpienia do sporządzenia zmiany miejscowego planu zagospodarowania przestrzennego gminy Sławno dla lokalizacji elektrowni wiatrowych w części obrębu geodezyjnego Rzyszczewo, Bobrowiczki, Bobrowice i Boleszewo w gminie Sławno wprowadza się zmianę załącznika graficznego przedstawiającego granice obszaru objętego zmianą planu.

2. Granice obszaru objętego zmianą planu określono na mapie stanowiącej załącznik graficzny do niniejszej uchwały.

§ 2. Wykonanie uchwały powierza się Wójtowi Gminy Sławno.

§ 3. Uchwała wchodzi w życie z dniem podjęcia.



Załącznik graficzny
do uchwały Rady Gminy Sławno
Nr
z dnia

 granice obszaru
objętego zmianą planu

Uzasadnienie:

1. Rada Gminy Sławno dnia 17 grudnia 2008 r. podjęła uchwałę Nr XIX/106/2008 w sprawie przystąpienia do sporządzenia zmiany miejscowego planu zagospodarowania przestrzennego gminy Sławno (uchwalonego Uchwałą Rady Gminy Sławno Nr XIII/83/96 z dnia 26 marca 1996 r., ogłoszonego w Dzienniku Urzędowym Województwa Słupskiego Nr 14 poz. 52 z 22 kwietnia 1996 r.) dla lokalizacji elektrowni wiatrowych w części obrębu geodezyjnego Rzyszczewo, Bobrowiczki, Bobrowice i Boleszewo w gminie Sławno - zgodnie z art. 14 ust. 1 i art. 27 ustawy z dnia 27 marca 2003 r. o planowaniu i zagospodarowaniu przestrzennym [Ustawy].

Przed podjęciem przedmiotowej uchwały, Wójt Gminy Sławno - zgodnie z art. 14 ust. 5 Ustawy - dokonał analizy zasadności przystąpienia do opracowania zmiany planu oraz zgodności przewidywanych w planie rozwiązań z ustaleniami Studium uwarunkowań i kierunków zagospodarowania przestrzennego gminy Sławno oraz ustalił niezbędny zakres prac planistycznych.

Obszar objęty zmianą planu, którego granice określono na mapie stanowiącej załącznik graficzny do uchwały, obejmował:

 - teren „1” - położony w części obrębu geodezyjnego Rzyszczewo, Bobrowiczki, Bobrowice, Boleszewo o powierzchni ok. 965 ha,
 - teren „2” - położony w części obrębu geodezyjnego Rzyszczewo o powierzchni ok. 229 ha.
2. Realizując uchwałę Rady Gminy Sławno w sprawie przystąpienia do sporządzenia zmiany miejscowego planu zagospodarowania przestrzennego - Wójt Gminy sporządził projekt planu zgodnie z procedurą planistyczną wynikającą z Ustawy oraz ustawy z dnia 3 października 2008 r. o udostępnianiu informacji o środowisku i jego ochronie, udziale społeczeństwa w ochronie środowiska oraz o ocenach oddziaływania na środowisko (Dz. U. z 2008 r. Nr 199, poz. 1227).

W trakcie w/w procedury projekt planu poddano ustawowemu opiniowaniu i uzgadnianiu, wyłożono wraz z prognozą oddziaływania na środowisko do publicznego wglądu w dniach od 12 października 2010 r. do 10 listopada 2010 r. oraz poddano dyskusji publicznej w dniu 18 października 2010 r.


W trybie ustawy z dnia 3 października 2008 r. o udostępnianiu informacji o środowisku i jego ochronie, udziale społeczeństwa w ochronie środowiska oraz o ocenach oddziaływania na środowisko zostało przeprowadzone postępowanie w sprawie strategicznej oceny oddziaływania na środowisko skutków realizacji zmiany planu. Do wyłożonego do publicznego wglądu projektu wniesiono w terminie ustawowym (do dnia 24 listopada 2010 r.) łącznie 57 pism zawierających uwagi. Wójt Gminy Sławno rozpatrzył wniesione uwagi i postanowił uwag nie uwzględniać.
3. Wobec wyczerpania procedury trybu sporządzania planu (udokumentowanej zgodnie z wymogami ustawowymi w dokumentacji formalnoprawnej prac planistycznych) - projekt zmiany miejscowego planu zagospodarowania przestrzennego Gminy Sławno dla lokalizacji elektrowni wiatrowych w części obrębu geodezyjnego Rzyszczewo, Bobrowiczki, Bobrowice i Boleszewo w gminie Sławno został przedstawiony wraz z listą nieuwzględnionych uwag - do uchwalenia Radzie Gminy Sławno.
4. Na sesji w dniu 21 grudnia 2012 r. Radni Gminy Sławno zgłosili konieczność dokonania zmian w przedstawionym do uchwalenia projekcie planu miejscowego, w tym m. in. uwzględniania w ustaleniach planu wejścia w życie - na części obszaru objętego planem - miejscowego planu zagospodarowania przestrzennego gminy Sławno dla lokalizacji gazociągu wysokiego ciśnienia DN 700 przyjętego uchwałą Nr XII/84/2011 z dnia 29 września 2011 r.
5. W związku ze zgłoszonymi w trakcie obrad Rady Gminy Sławno wnioskami i uwagami do projektu zmiany planu - Wójt Gminy Sławno dokonał analizy sporządzenia zmiany planu oraz ponownego ustalenia niezbędnego zakresu prac planistycznych, w której ustalił, że:

 - w zakresie koniecznym dla lokalizacji na terenie Gminy Sławno projektowanego

gazociągu wysokiego ciśnienia DN 700 relacji Koszalin - Słupsk – Wiczlino - Rada Gminy Sławno podjęła w dniu 7 września 2011 r. uchwałę Nr XI/75/2011 w sprawie zmiany studium uwarunkowań i kierunków zagospodarowania przestrzennego gminy Sławno oraz następnie w dniu 29 września 2011 r. uchwałę Nr XII/84/2011 w sprawie uchwalenia miejscowego planu zagospodarowania przestrzennego gminy Sławno dla lokalizacji gazociągu wysokiego ciśnienia DN 700,

- ustalony w planie miejscowym uchwałą Nr XII/84/2011 z dnia 29 września 2011 r. przebieg projektowanego gazociągu i ułożonej wzdłuż gazociągu infrastruktury towarzyszącej wraz ze strefą kontrolowaną - obejmuje fragment terenu położonego w granicach obszaru sporządzanej zmiany miejscowego planu zagospodarowania przestrzennego gminy Sławno dla lokalizacji elektrowni wiatrowych w części obrębu geodezyjnego Rzyszczewo, Bobrowiczki, Bobrowice i Boleszewo w gminie Sławno,
- w trakcie sporządzania projektu zmiany miejscowego planu zagospodarowania przestrzennego gminy Sławno na podstawie uchwały Rady Gminy Sławno 17 grudnia 2008 r. oraz na etapie przeprowadzonej procedury planistycznej dokonywania opiniowania i uzgodnień zakończonej wyłożeniem projektu planu wraz z prognozą na środowisko do publicznego wglądu - przez obszar objęty zmianą planu nie był planowany przebieg projektowanego gazociągu relacji Koszalin - Słupsk - Wiczlino,
- w związku z wejściem w życie miejscowego planu zagospodarowania przestrzennego gminy Sławno dla lokalizacji gazociągu wysokiego ciśnienia DN 700 przyjętego uchwałą Nr XII/84/2011 z dnia 29 września 2011 r. (opublikowaną w Dz. Urz. Woj. Zachodniopomorskiego z 2011 r. Nr 128, poz. 2338) - na niewielkim fragmencie obszaru objętego zmianą miejscowego planu zagospodarowania przestrzennego w części obrębu geodezyjnego Rzyszczewo, Bobrowiczki, Bobrowice i Boleszewo (o pow. ok. 1,9 ha) obowiązują już zmienione ustalenia miejscowego planu zagospodarowania przestrzennego gminy Sławno (uchwalonego Uchwałą Rady Gminy Sławno Nr XIII/83/96 z dnia 26 marca 1996 r. i ogłoszonego w Dzienniku Urzędowym Województwa Słupskiego Nr 14 poz. 52 z 22 kwietnia 1996 r.).

6. Wójt Gminy Sławno dokonał również ponownej analizy zgodności rozwiązań planistycznych z ustaleniami Studium uwarunkowań i kierunków zagospodarowania przestrzennego gminy Sławno, w której ustalił, że:
 - zgodnie z przepisami Ustawy wymagana jest zgodność planu miejscowego z zapisami Studium,
 - na ujednoliconym - w związku z wprowadzonymi zmianami uchwałą Rady Gminy Sławno Nr XI/75/2011 z dnia 7 września 2011 r. - rysunku studium określono nowy przebieg korytarza technicznego dla przeprowadzenia projektowanego gazociągu wysokiego ciśnienia,
 - granice obszaru zmiany planu, określone w załączniku graficznym do uchwały Nr XIX/106/2008 Rady Gminy Sławno z dnia 17 grudnia 2008 r. w sprawie przystąpienia do jej sporządzenia, obejmują częściowo nowy przebieg projektowanego gazociągu wysokiego ciśnienia określony w studium.
7. W związku z powyższym uzasadnione jest podjęcie przez Radę Gminy Sławno uchwały w sprawie zmiany uchwały Nr XIX/106/2008 Rady Gminy Sławno z dnia 17 grudnia 2008 r. w zakresie treści załącznika graficznego do w/w uchwały - polegającej na wyłączeniu ze sporządzanej zmiany planu niewielkiego fragmentu obszaru objętego już zmienionymi ustaleniami miejscowego planu zagospodarowania przestrzennego gminy Sławno uchwałą Nr XII/84/2011 z dnia 29 września 2011 w sprawie lokalizacji gazociągu wysokiego ciśnienia DN 700.

Wójt

Ryszard Stachowiak

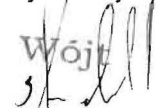
**ANALIZA DOTYCZĄCA SPORZĄDZANIA PLANU MIEJSCOWEGO ORAZ PONOWNEGO
USTALENIA NIEZBĘDNEGO ZAKRESU PRAC PLANISTYCZNYCH I STOPNIA
ZGODNOŚCI PRZEWIDYWANYCH W PLANIE ROZWIĄZAŃ Z USTALENIAMI STUDIUM
UWARUNKOWAŃ I KIERUNKÓW ZAGOSPODAROWANIA PRZESTRZENNEGO GMINY**

1. Realizując uchwałę Rady Gminy Sławno Nr XIX/106/2008 z dnia 17 grudnia 2008 r. w sprawie przystąpienia do sporządzenia zmiany miejscowego planu zagospodarowania przestrzennego gminy Sławno dla lokalizacji elektrowni wiatrowych w części obrębu geodezyjnego Rzyszczewo, Bobrowiczki, Bobrowice i Boleszewo w gminie Sławno - Wójt Gminy sporządził projekt planu zgodnie z procedurą planistyczną wynikającą z ustawy z dnia 27 marca 2003 r. o planowaniu i zagospodarowaniu przestrzennym (Dz. U. z 2003 r. Nr 80, poz. 717 z późn. zm.) oraz ustawy z dnia 3 października 2008 r. o udostępnianiu informacji o środowisku i jego ochronie, udziale społeczeństwa w ochronie środowiska oraz o ocenach oddziaływania na środowisko (Dz. U. z 2008 r. Nr 199, poz. 1227).
2. Przed podjęciem przedmiotowej uchwały, Wójt Gminy Sławno - zgodnie z art. 14 ust. 5 Ustawy - dokonał analizy zasadności przystąpienia do opracowania zmiany planu oraz zgodności przewidywanych w planie rozwiązań z ustaleniami Studium uwarunkowań i kierunków zagospodarowania przestrzennego gminy Sławno oraz ustalił niezbędny zakres prac planistycznych.
3. Obszar objęty zmianą planu, którego granice określono na mapie stanowiącej załącznik graficzny do uchwały Nr XIX/106/2008 z dnia 17 grudnia 2008 r., obejmował:
 - teren „1” - położony w części obrębu geodezyjnego Rzyszczewo, Bobrowiczki, Bobrowice, Boleszewo o powierzchni ok. 965 ha,
 - teren „2” - położony w części obrębu geodezyjnego Rzyszczewo o powierzchni ok. 229 ha.
4. W trakcie przeprowadzonej procedury planistycznej projekt planu poddano ustawowemu opiniowaniu i uzgadnianiu, wyłożono wraz z prognozą oddziaływania na środowisko do publicznego wglądu w dniach od 12 października 2010 r. do 10 listopada 2010 r. oraz poddano dyskusji publicznej w dniu 18 października 2010 r.
5. W trybie ustawy z dnia 3 października 2008 r. o udostępnianiu informacji o środowisku i jego ochronie, udziale społeczeństwa w ochronie środowiska oraz o ocenach oddziaływania na środowisko zostało przeprowadzone postępowanie w sprawie strategicznej oceny oddziaływania na środowisko skutków realizacji zmiany planu:
 - w ramach strategicznej oceny oddziaływania na środowisko uzgodniono z Regionalnym Dyrektorem Ochrony Środowiska w Szczecinie i Państwowym Powiatowym Inspektorem Sanitarnym w Sławnie stopień szczegółowości informacji zawartych w prognozie oddziaływania na środowisko,
 - projekt „Zmiany miejscowego planu zagospodarowania przestrzennego gminy Sławno dla lokalizacji elektrowni wiatrowych w części obrębu geodezyjnego Rzyszczewo, Bobrowiczki, Bobrowice i Boleszewo w gminie Sławno” wraz ze sporządzoną w oparciu o powyższe uzgodnienia prognozą oddziaływania na środowisko został pozytywnie zaopiniowany i uzgodniony przez właściwe organy, o których mowa w art. 57 i 58,
 - w treści opracowanego dokumentu zostały uwzględnione uwagi zawarte w w/w uzyskanych opiniach i uzgodnieniach,
 - zapewniono możliwość udziału społeczeństwa w opracowywaniu dokumentu podając do publicznej wiadomości informacje w zakresie określonym ustawą.
6. Do wyłożonego do publicznego wglądu projektu wniesiono w terminie ustawowym (do dnia 24 listopada 2010 r.) łącznie 57 pism zawierających uwagi. Wójt Gminy Sławno rozpatrzył wniesione uwagi i postanowił uwag nie uwzględniać.
7. Tryb formalno-prawny opracowania projektu planu miejscowego został udokumentowany zgodnie z wymogami ustawowymi w dokumentacji formalnoprawnej prac planistycznych.

8. Wobec wyczerpania procedury trybu sporządzania planu - projekt zmiany miejscowego planu zagospodarowania przestrzennego Gminy Sławno dla lokalizacji elektrowni wiatrowych w części obrębu geodezyjnego Rzyszczewo, Bobrowiczki, Bobrowice i Boleszewo w gminie Sławno został przedstawiony wraz z listą nieuwzględnionych uwag - do uchwalenia Radzie Gminy Sławno.
9. Na sesji w dniu 21 grudnia 2012 r. Radni Gminy Sławno zgłosili konieczność dokonania zmian w przedstawionym do uchwalenia projekcie planu miejscowego, w tym m. in. uwzględniania w ustaleniach planu wejścia w życie - na części obszaru objętego planem - miejscowego planu zagospodarowania przestrzennego gminy Sławno dla lokalizacji gazociągu wysokiego ciśnienia DN 700 przyjętego uchwałą Nr XII/84/2011 z dnia 29 września 2011 r..
10. Dnia 7 września 2011 r. - **w trakcie sporządzania projektu zmiany miejscowego planu zagospodarowania przestrzennego gminy Sławno na podstawie uchwały Rada Gminy Sławno 17 grudnia 2008 r. - Rada Gminy Sławno podjęła uchwałę Nr XI/75/2011 w sprawie zmiany studium uwarunkowań i kierunków zagospodarowania przestrzennego gminy Sławno w zakresie koniecznym dla lokalizacji na terenie Gminy Sławno projektowanego gazociągu wysokiego ciśnienia DN 700 relacji Koszalin - Słupsk - Wiczlino (Załącznik Nr 1 do analizy).**
11. **Granice obszaru zmiany planu**, określone w załączniku graficznym do uchwały Nr XIX/106/2008 Rady Gminy Sławno z dnia 17 grudnia 2008 r. w sprawie przystąpienia do jej sporządzenia, **obejmują w związku z wprowadzonymi zmianami częściowo nowy przebieg korytarza technicznego dla przeprowadzenia projektowanego gazociągu wysokiego ciśnienia.**
12. Następnie w dniu 29 września 2011 r. **Rada Gminy Sławno podjęła uchwałę Nr XII/84/2011 w sprawie uchwalenia miejscowego planu zagospodarowania przestrzennego gminy Sławno dla lokalizacji gazociągu wysokiego ciśnienia DN 700 (Załącznik Nr 2 do analizy).**
13. Ustalony w Studium (uchwałą Nr XI/75/2011 z dnia 7 września 2011 r.) oraz w planie miejscowym (uchwałą Nr XII/84/2011 z dnia 29 września 2011 r.) przebieg projektowanego gazociągu i ułożonej wzdłuż gazociągu infrastruktury towarzyszącej wraz ze strefą kontrolowaną - obejmuje fragment terenu położonego w granicach obszaru sporządzanej zmiany miejscowego planu zagospodarowania przestrzennego gminy Sławno dla lokalizacji elektrowni wiatrowych w części obrębu geodezyjnego Rzyszczewo, Bobrowiczki, Bobrowice i Boleszewo w gminie Sławno.
14. **W trakcie sporządzania projektu zmiany miejscowego planu zagospodarowania przestrzennego gminy Sławno na podstawie uchwały Rada Gminy Sławno 17 grudnia 2008 r. oraz na etapie przeprowadzonej procedury planistycznej dokonywania opiniowania i uzgodnień zakończonej wyłożeniem projektu planu wraz z prognozą na środowisko do publicznego wglądu - przez obszar objęty zmianą planu nie był planowany przebieg projektowanego gazociągu relacji Koszalin - Słupsk - Wiczlino.**
15. W związku z wejściem w życie miejscowego planu zagospodarowania przestrzennego gminy Sławno dla lokalizacji gazociągu wysokiego ciśnienia DN 700 przyjętego uchwałą Nr XII/84/2011 z dnia 29 września 2011 r. (opublikowaną w Dz. Urz. Woj. Zachodniopomorskiego z 2011 r. Nr 128, poz. 2338) - **na niewielkim fragmencie obszaru objętego zmianą miejscowego planu zagospodarowania przestrzennego w części obrębu geodezyjnego Rzyszczewo, Bobrowiczki, Bobrowice i Boleszewo (o pow. ok. 1,9 ha) obowiązują już zmienione ustalenia miejscowego planu zagospodarowania przestrzennego gminy Sławno (uchwalonego Uchwałą Rady Gminy Sławno Nr XIII/83/96 z dnia 26 marca 1996 r. i ogłoszonego w Dzienniku Urzędowym Województwa Słupskiego Nr 14 poz. 52 z 22 kwietnia 1996 r.).**
16. W związku z powyższym **uzasadnione jest** ponowne ustalenie niezbędnego zakresu prac planistycznych dla sporządzenia zmiany miejscowego planu zagospodarowania przestrzennego gminy Sławno dla lokalizacji elektrowni wiatrowych w części obrębu geodezyjnego Rzyszczewo, Bobrowiczki, Bobrowice i Boleszewo w gminie Sławno - polegające na wyłączeniu ze sporządzanej zmiany planu niewielkiego fragmentu obszaru objętego już **zmienionymi ustaleniami** miejscowego planu zagospodarowania przestrzennego **gminy Sławno** przyjętego uchwałą Nr XII/84/2011 z dnia 29 września 2011 w sprawie lokalizacji gazociągu wysokiego ciśnienia DN 700.
17. Wyłączenie ze sporządzanej zmiany planu w/w niewielkiego fragmentu obszaru **uzasadnione jest** również wymaganą przepisami ustawy z dnia 27 marca 2003 r. o planowaniu i zagospodarowaniu przestrzennym **zgodnością planu miejscowego z zapisami Studium.**

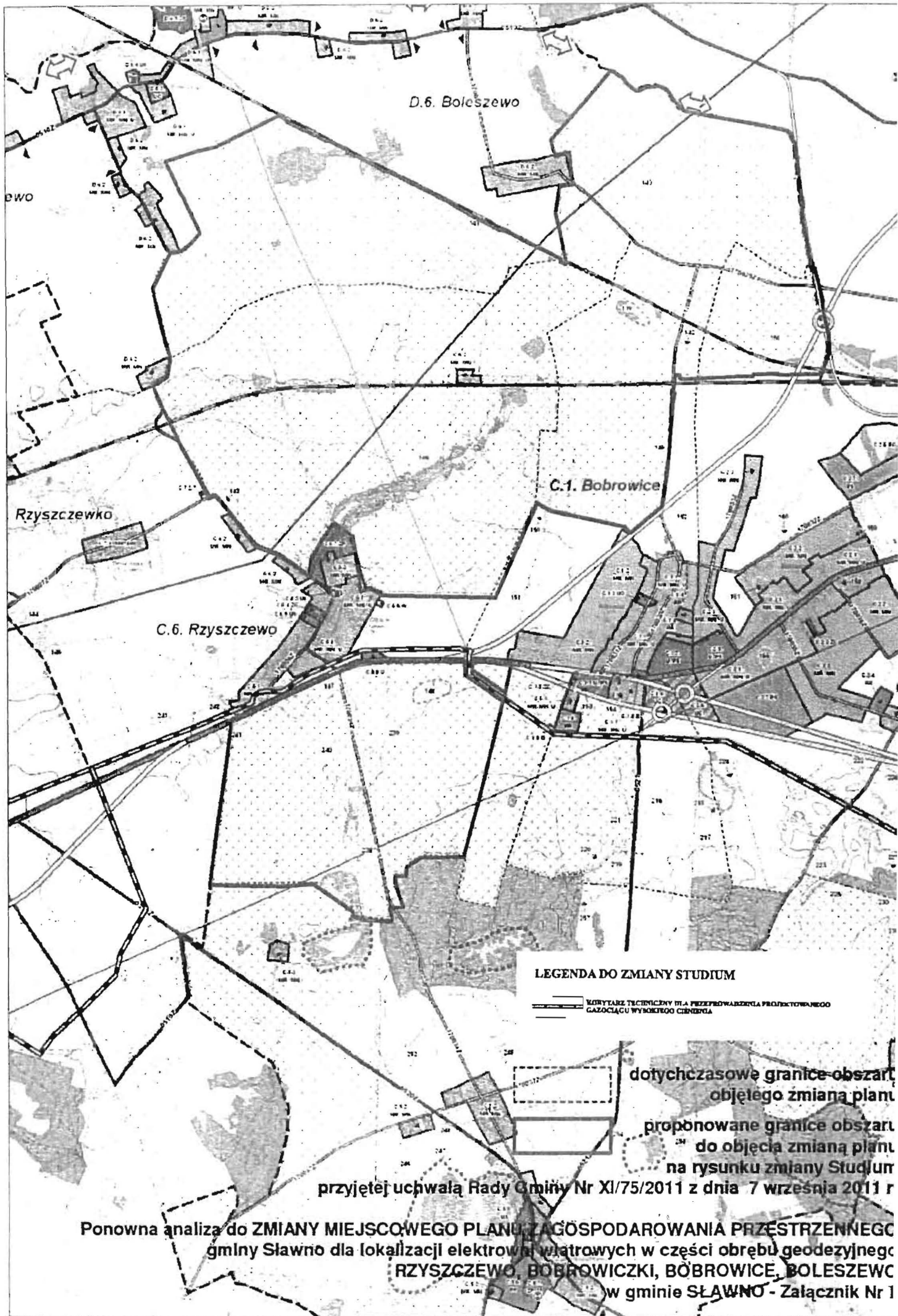
18. **Ponowne ustalenie zakresu prac planistycznych wymaga podjęcia przez Radę Gminy Sławno stosownej uchwały w sprawie zmiany uchwały Nr XIX/106/2008 Rady Gminy Sławno z dnia 17 grudnia 2008 r. w zakresie treści załącznika graficznego, przedstawiającego granice obszaru objętego zmianą planu.**
19. Określona w w/w projekcie uchwały korekta granic obszaru objętego sporządzoną zmianą miejscowego planu zagospodarowania przestrzennego Gminy Sławno dla lokalizacji elektrowni wiatrowych w części obrębu geodezyjnego Rzyszczewo, Bobrowiczki, Bobrowice i Boleszewo w gminie Sławno nie **wymaga** ponawiania czynności proceduralnych, o których mowa w art. 17 ustawy z dnia 27 marca 2003 r. o planowaniu i zagospodarowaniu przestrzennym - poza przeprowadzeniem **ponownego wyłożeniem projektu planu wraz z prognozą oddziaływania na środowisko do publicznego wglądu.**

Wójt Gminy Sławno

Wójt

Ryszard Stachowiak

W załączeniu:

- 1) granice obszaru planu na rysunku zmiany Studium przyjętej uchwałą Rady Gminy Nr XI/75/2011 z dnia 7 września 2011 r. - Załącznik Nr 1,
- 2) granice obszaru planu na rysunku MPZP gminy Sławno dla lokalizacji gazociągu wysokiego ciśnienia DN 700 przyjętego uchwałą Rady Gminy Nr XII/84/2011 z dnia 29 września 2011 r. - Załącznik Nr 2.



D.6. Boleszewo

OWO

Rzyszczewko

C.1. Bobrowice

C.6. Rzyszczewo

LEGENDA DO ZMIANY STUDIUM

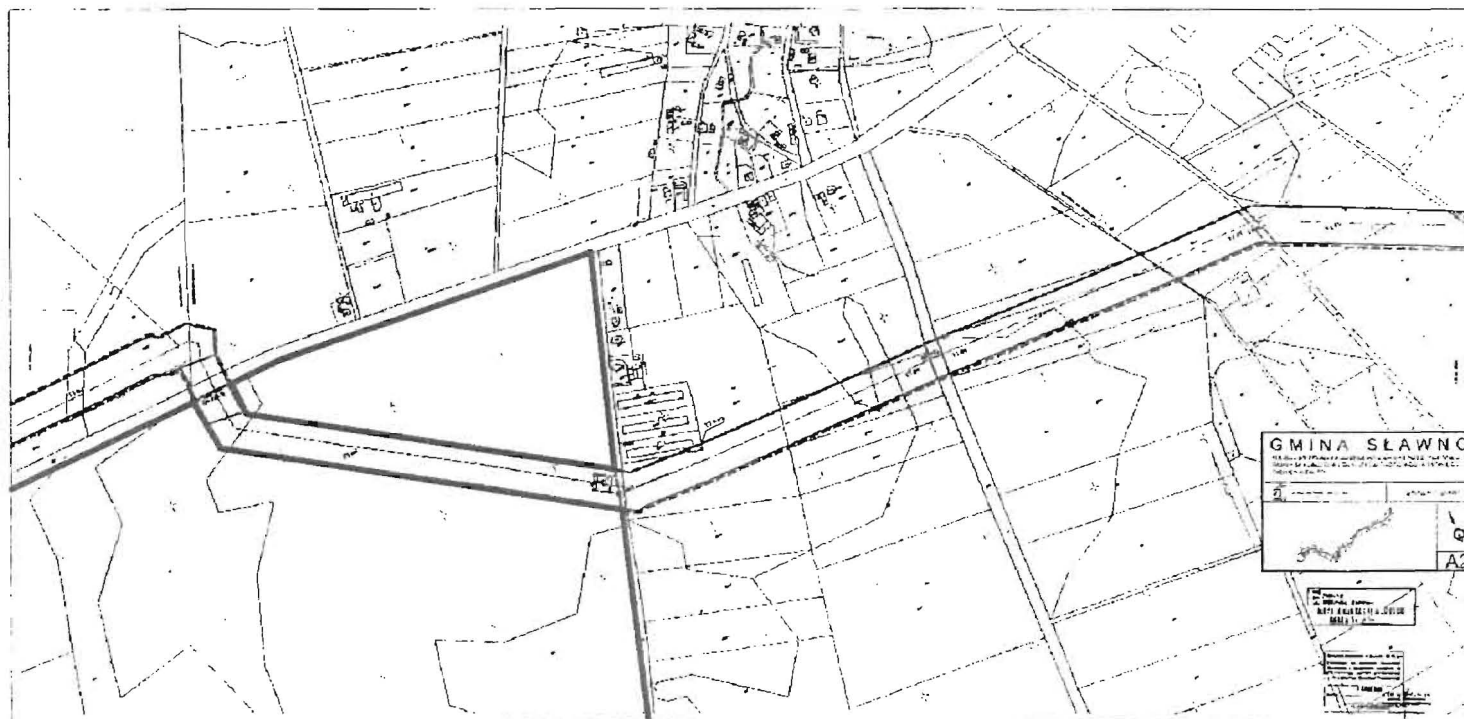
— KORYTARZ TECHNICZNY DLA PRZEPROWADZENIA PROJEKTOWANEGO GAZOCIĄGU WYSOKIEGO CIŚNIENIA

dotychczasowe granice obszarów objętego zmianą planu

proponowane granice obszarów do objęcia zmianą planu na rysunku zmiany Studium

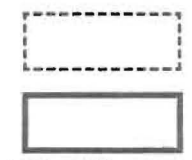
przyjętej uchwałą Rady Gminy Nr XI/75/2011 z dnia 7 września 2011 r

Ponowna analiza do ZMIANY MIEJSCOWEGO PLANU ZAGOSPODAROWANIA PRZESTRZENNEGO gminy Sławno dla lokalizacji elektrowni wiatrowych w części obrębu geodezyjnego RZYSZCZEWKO, BOBROWICZKI, BOBROWICE, BOLESZEWKO w gminie SŁAWNO - Załącznik Nr 1



GMINA SŁAWNO
 1:500
 A2

*Załącznik nr 2
 do uchwały Nr XII/84/2011
 Rady Gminy Sławno
 z dnia 29 września*



**dotychczasowe granice obszaru
 objętego zmianą planu**

**proponowane granice obszaru
 do objęcia zmianą planu**

**na rysunku MPZP gminy Sławno dla lokalizacji gazociągu wysokiego ciśnienia DN 700
 przyjętego uchwałą Rady Gminy Nr XII/84/2011 z dnia 29 września 2011 r.**

**Ponowna analiza do ZMIANY MIEJSCOWEGO PLANU ZAGOSPODAROWANIA PRZESTRZENNEGO
 gminy Sławno dla lokalizacji elektrowni wiatrowych w części obrębu geodezyjnego
 RZYSZCZEWO, BOBROWICZKI, BOBROWICE, BOLESZEWO
 w gminie SŁAWNO - Załącznik Nr 2**