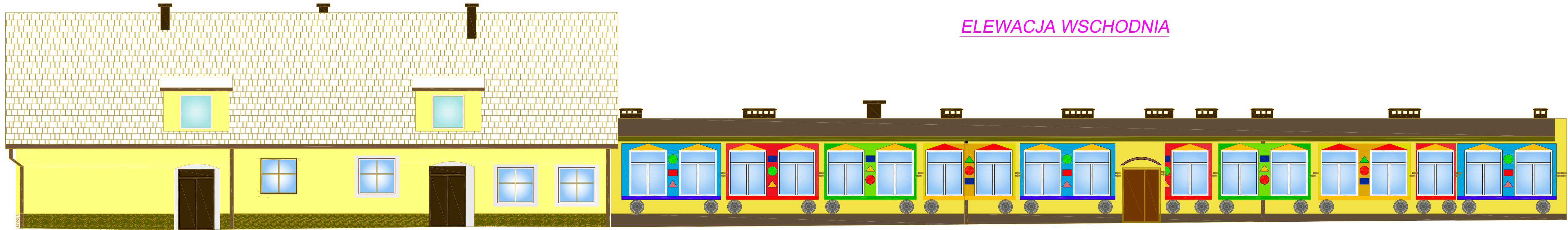



ELEWACJE
Skala 1:100



 ZAKŁAD PROJEKTOWO-BUDOWLANY		"PRO-BUD" ZAKŁAD PROJEKTOWO - BUDOWLANY	
data opracowania: październik 2012r.		ul. mjra Hubala 12; 77-300 Człuchów; tel./fax (059) 834-10-51; kom. 0606-875-561	
Inwestor: Gmina Sławno ul. M. Cury-Skłodowskiej 10 76-100 Sławno		Nazwa opracowania: Przebudowa budynku szkoły wraz ze zmianą sposobu użytkowania części pomieszczeń szkoły na przedszkole oraz termomodernizacją budynku	
mgr inż. arch. Lesław Gajda Upr. nr UAN/8346/33/88			Adres obiektu: 77-100 Sławno Gwiazdowo 35
mgr inż. arch. Kornelia Żywicka Upr. nr PO/KK/303/2009			
mgr inż. Bogdan Sierant Upr. nr AN/8346/299/81			
mgr inż. Tadeusz Kordykiewicz Upr. nr POM/BO/2224/01			
mgr inż. Ewa Zagórzkańska Upr. nr POM/0361/OWOK/08			Skala 1:100
mgr inż. Wioletta Januszewska			Nr rys. A-8
mgr inż. Małgorzata Kaśkiewicz			
Treść rys: ELEWACJE			