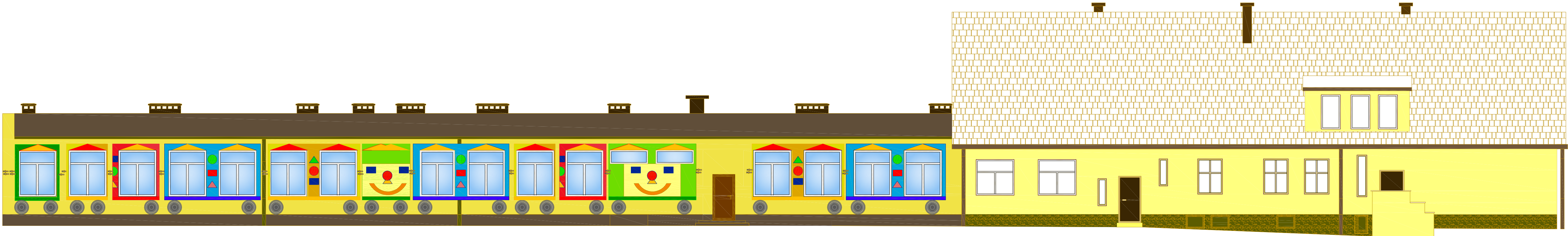


ELEWACJA ZACHODNIA

ELEWACJE
Skala 1:100



| | | | |
|--|--|--|---|
|  ZAKŁAD PROJEKTOWO-BUDOWLANY data opracowania: październik 2012r. | | "PRO-BUD" ZAKŁAD PROJEKTOWO - BUDOWLANY ul. mjra Hubala 12; 77-300 Czeluchów; tel./fax (059) 834-10-51; kom. 0606-875-561 | |
| Inwestor: Gmina Sławno ul. M. Cury-Skłodowskiej 10 76-100 Sławno | | Nazwa opracowania: Przebudowa budynku szkoły wraz ze zmianą sposobu użytkowania części pomieszczeń szkoły na przedszkole oraz termomodernizacją budynku | |
| mgr inż. arch. Lesław Gajda Upr. nr UAN/8346/33/88 | | | Adres obiektu: 77-100 Sławno Gwiazdowo 35 |
| mgr inż. arch. Kornelia Żywicka Upr. nr PO/KK/303/2009 | | | |
| mgr inż. Bogdan Sierant Upr. nr AN/8346/299/81 | | | |
| mgr inż. Tadeusz Kordykiewicz Upr. nr POM/BO/2224/01 | | | |
| mgr inż. Ewa Zagórzńska Upr. nr POM/0361/OWOK/08 | | | Skala 1:100 |
| mgr inż. Wioletta Januszewska | | | Nr rys. A-7 |
| mgr inż. Małgorzata Kaśkiewicz | | | |
| Treść rys: ELEWACJE | | | |