

UCHWAŁA Nr XX/186/2012
Rady Gminy Sławno
z dnia 5 lipca 2012r.

w sprawie przystąpienia do sporządzenia zmiany miejscowego planu zagospodarowania przestrzennego Gminy Sławno, dla działek: nr 67 w obrębie ewidencyjnym Bobrowice, nr 199 w obrębie ewidencyjnym Boleszewo, nr 194/40 i 194/38 w obrębie ewidencyjnym Kwasowo oraz nr 9/6 i 27/1 w obrębie ewidencyjnym Noskowo, w gminie Sławno.

Na podstawie:

- art. 18 ust. 2 pkt. 5 ustawy z dnia 8 marca 1990 r. o samorządzie gminnym (Dz. U. z 2001 r. Nr 142, poz. 1591, z 2002 r. Nr 23, poz. 220, Nr 62, poz. 558, Nr 113, poz. 984, Nr 153, poz. 1271 i Nr 214, poz. 1806, z 2003 r. Nr 80, poz. 717 i Nr 162, poz. 1568, z 2004 r. Nr 102, poz. 1055, Nr 116, poz. 1203 i Nr 167, poz. 1759, z 2005 r. Nr 172, poz. 1441 i Nr 175, poz. 1457, z 2006 r. Nr 17, poz. 128 i Nr 181, poz. 1337, z 2007 r. Nr 48, poz. 327, Nr 138, poz. 974 i Nr 173, poz. 1218, z 2008 r. Nr 180, poz. 1111 i Nr 223, poz. 1458, z 2009 r. Nr 52, poz. 420 i Nr 157, poz. 1241, z 2010 r. Nr 28, poz. 142 i 146, Nr 40, poz. 230 i Nr 106, poz. 675 oraz z 2011 r. Nr 21, poz. 113, Nr 117, poz. 679, Nr 134, poz. 777, Nr 149, poz. 887 i Nr 217, poz. 1281)

- art. 14 ust. 1 i art. 27 ustawy z dnia 27 marca 2003 r. o planowaniu i zagospodarowaniu przestrzennym (Dz. U. Nr 80, poz. 717, z 2004 r. Nr 6, poz. 41 i Nr 141, poz. 1492, z 2005 r. Nr 113, poz. 954 i Nr 130, poz. 1087, z 2006 r. Nr 45, poz. 319 i Nr 225, poz. 1635, z 2007 r. Nr 127, poz. 880, z 2008 r. Nr 199, poz. 1227, Nr 201, poz. 1237 i Nr 220, poz. 1413, z 2010 r. Nr 24, poz. 124, Nr 75, poz. 474, Nr 106, poz. 675, Nr 119, poz. 804, Nr 130, poz. 871, Nr 149, poz. 996 i Nr 155, poz. 1043 oraz z 2011 r. Nr 32, poz. 159 i Nr 153, poz. 901)

Rada Gminy Sławno uchwala, co następuje:

§ 1.

1. Przystępuje się do zmiany miejscowego planu zagospodarowania przestrzennego Gminy Sławno, uchwalonego Uchwałą Rady Gminy Sławno Nr XIII/83/96 z dnia 26 marca 1996r., w sprawie miejscowego planu zagospodarowania przestrzennego gminy Sławno i wybranych miejscowości: Warszkowo, Kwasowo, Pomitowo, Bobrowiczki, Łętowo, Sławsko, Wrześnica (Dz. Urz. Woj. Słupskiego Nr 14 poz. 52 z dnia 22 kwietnia 1996r),

2. Zmiana planu obejmuje następujące obszary, których granice przedstawiają załączniki graficzne:

- 1) działka nr 67 w obrębie ewidencyjnym Bobrowice – załącznik nr 1;
- 2) działka nr 199 w obrębie ewidencyjnym Boleszewo – załącznik nr 2;
- 3) działki nr: 194/40 i 194/38 w obrębie ewidencyjnym Kwasowo – załącznik nr 3;
- 4) działki nr: 9/6 i 27/1 w obrębie ewidencyjnym Noskowo – załącznik nr 4;

§ 2.

Załączniki graficzne nr 1 – 4, o których mowa w § 1 ust. 2, stanowią integralną część uchwały.

§ 3.

Przedmiot zmiany planu obejmuje zmianę:

- 1) linii rozgraniczających tereny o różnym przeznaczeniu lub różnych zasadach zagospodarowania;
- 2) przeznaczenia terenów;
- 3) ustaleń ogólnych i szczegółowych części tekstowej planu.

§ 4.

Zmiana planu, o której mowa w § 2 i 3, powoduje zmiany w części tekstowej i graficznej planu.

§ 5.

Uchyla się uchwały:

- 1) Nr XVIII/144/2012 Rady Gminy Sławno z dnia 27 kwietnia 2012r. w sprawie przystąpienia do sporządzenia zmiany miejscowego planu zagospodarowania przestrzennego działek 9/6, 27/1 w obrębie ewidencyjnym Noskowo w Gminie Sławno;
- 2) Nr XVII/145/2012 Rady Gminy Sławno z dnia 27 kwietnia 2012r. w sprawie przystąpienia do sporządzenia zmiany miejscowego planu zagospodarowania przestrzennego działek nr 194/40, 194/38 w obrębie ewidencyjnym Kwasowo w Gminie Sławno.

§ 6.

Wykonanie uchwały powierza się Wójtowi Gminy Sławno

§ 7.

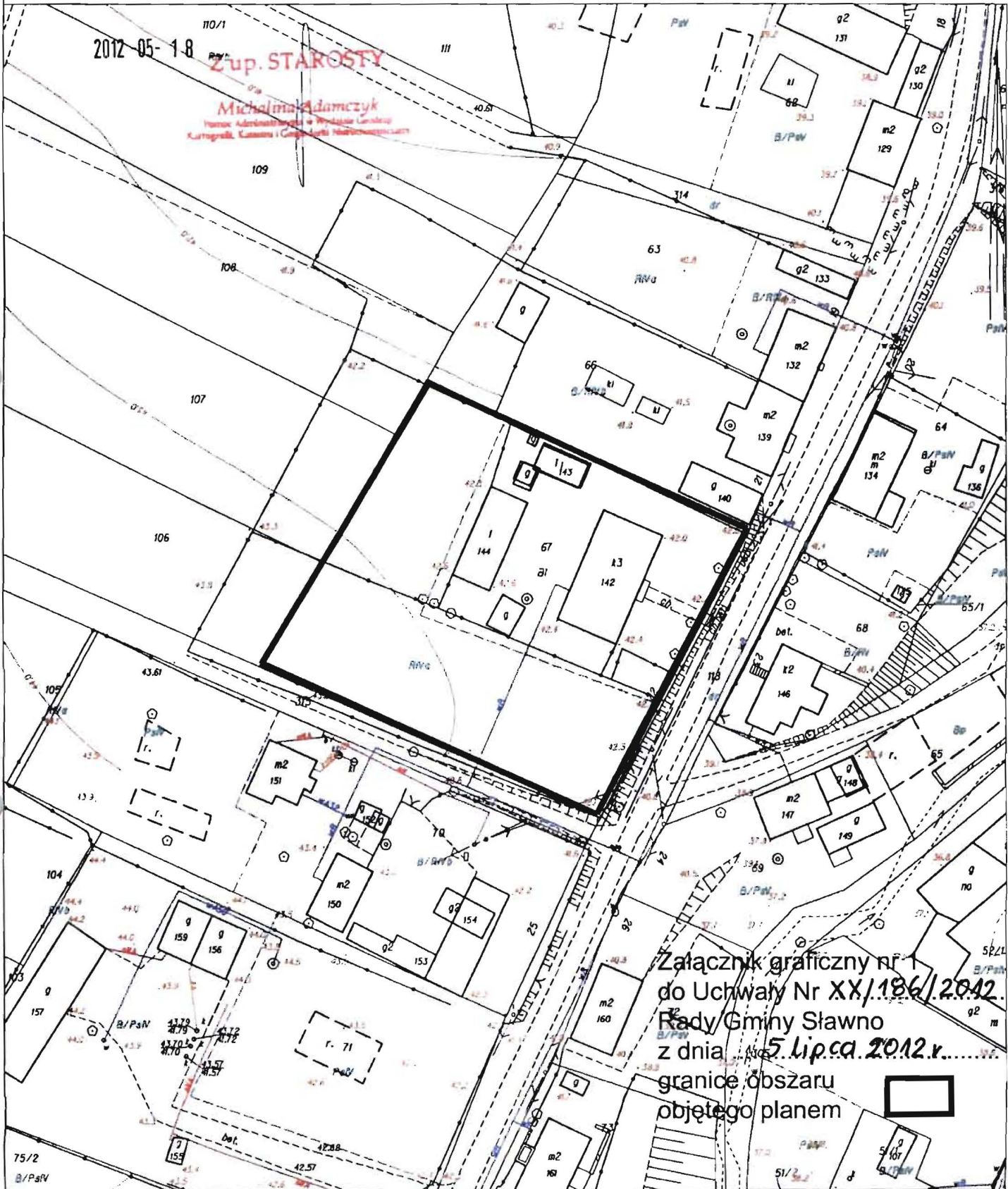
Uchwała wchodzi w życie z dniem podjęcia.

PRZEWODNICZĄCA
Rady Gminy
Marta Holowata

Województwo: zachodniopomorskie
Powiat: sławieński
Jednostka ewidencyjna: Sławno-G 321306_2
Obręb: Bobrowice 0001

KOPIA MAPY ZASADNICZEJ
SKALA 1:1000

działka nr 67
obręb Bobrowice

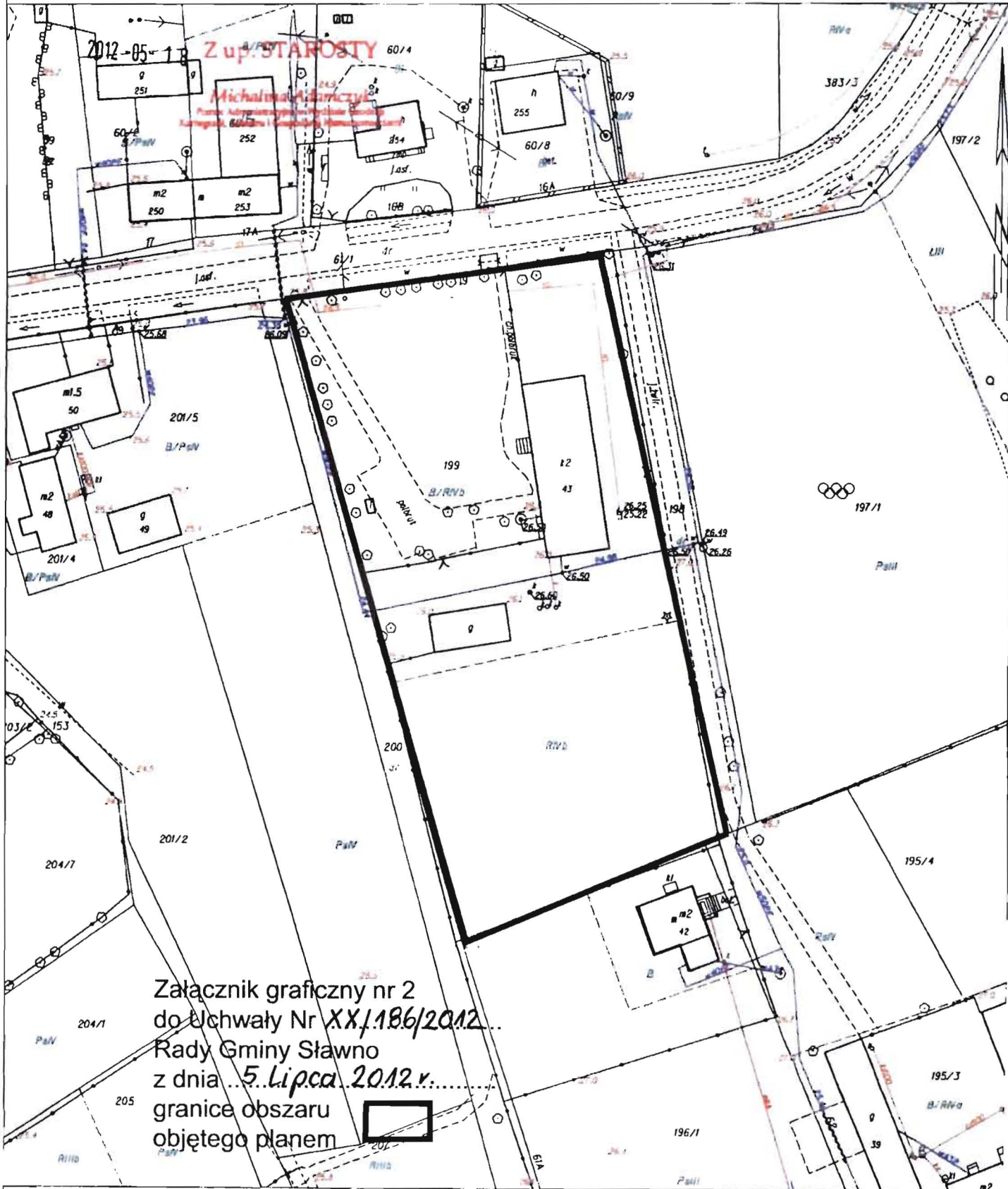


Załącznik graficzny nr 1
do Uchwały Nr XX/186/2012
Rady Gminy Sławno
z dnia 5 lipca 2012 r.
granice obszaru
objętego planem

Sporządziła: Agnieszka Szewczyk

PRZEWODNICZĄCA
Rady Gminy
Marta Polowata

KOPIA MAPY ZASADNICZEJ działka nr 199
SKALA 1:1000 obręb Boleszewo



Załącznik graficzny nr 2
do Uchwały Nr XX/186/2012...
Rady Gminy Sławno
z dnia 5. Lipca 2012 r.
granice obszaru
objętego planem

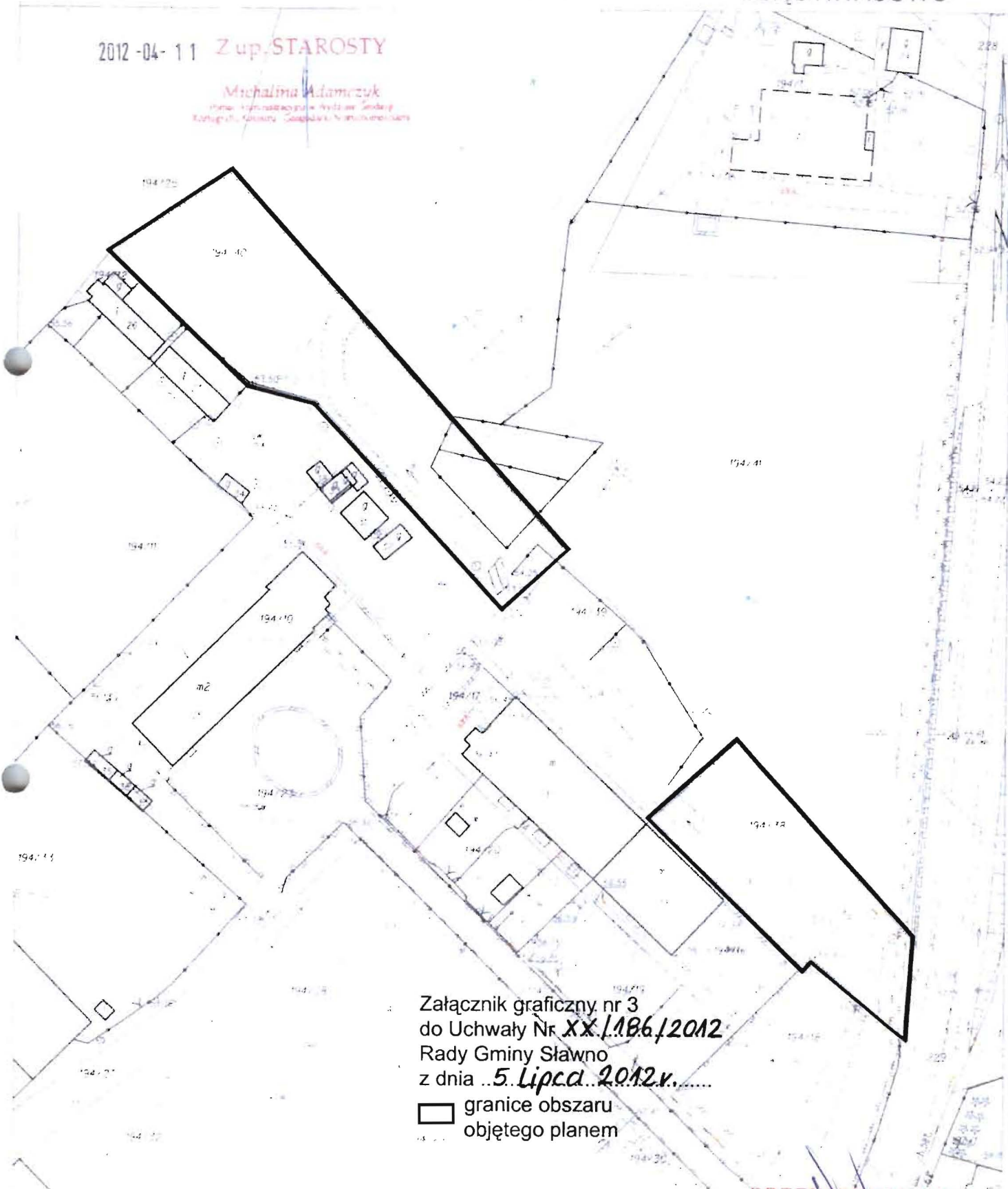
Sporządziła: Agnieszka Szewczyk

PRZEWODNICZĄCA
Rady Gminy
Marta Hołowata

działka nr 194/40, 194/38
obręb KWASOWO

2012-04-11 Z up. STAROSTY

Michałina Adamczyk
Przewodnicząca Rady Gminy Sławno
Kierownik Urzędu Gminy Sławno



Załącznik graficzny nr 3
do Uchwały Nr XX/186/2012
Rady Gminy Sławno
z dnia 5. Lipca 2012 r.

□ granice obszaru
objętego planem

PRZEWODNICZĄCA
Rady Gminy

Marta Holowata

działka nr 9/6, 27/1 obręb NOSKOWO



Załącznik graficzny nr 4
do Uchwały Nr **XX/186/2012**
Rady Gminy Sławno
z dnia **5 lipca 2012 r.**

granice obszaru
objętego planem



PRZEWODNICZĄCA
Rady Gminy
Marta Hołowata

UZASADNIENIE

Zgodnie z art. 14 ust.1 w związku z art. 27 ustawy o planowaniu i zagospodarowaniu przestrzennym (Dz. U. z 2003r. Nr 80, poz. 717 z późniejszymi zmianami w celu przeznaczenia terenów oraz określenia sposobów ich zagospodarowania i zabudowy, Rada Gminy Sławno przystępuje do sporządzenia zmiany miejscowego planu zagospodarowania przestrzennego gminy Sławno, uchwalonego Uchwałą Rady Gminy Sławno Nr XIII/83/96 z dnia 26 marca 1996r. w sprawie miejscowego planu zagospodarowania przestrzennego gminy Sławno (Dz. Urz. Woj. Słupskiego Nr 14 poz. 52 z dnia 22 kwietnia 1996r.), obejmującego działki: nr 67 w obrębie ewidencyjnym Bobrowice, nr 199 w obrębie ewidencyjnym Boleszewo, nr 194/40 i 194/38 w obrębie ewidencyjnym Kwasowo oraz nr 9/6 i 27/1 w obrębie ewidencyjnym Noskowo, w gminie Sławno.

Sporządzenie zmiany miejscowego planu zagospodarowania przestrzennego dla ww. działek podyktowane jest koniecznością ustalenia nowego przeznaczenia terenów działek, określenia sposobów ich zagospodarowania i zabudowy, przy jednoczesnym pozostawieniu pozostałych terenów wsi w dotychczasowym użytkowaniu. Zmiany uzasadnione są rozwojem społeczno – ekonomicznym Gminy i zwiększaniem udziału społeczeństwa szczególnie dzieci w rozwoju kultury, sportu i kultury fizycznej.

Rada Gminy Sławno przyjęła uchwałą Rady Gminy Sławno Nr VII/58/1995 z dnia 29 czerwca 1995r., studium uwarunkowań i kierunków zagospodarowania przestrzennego Gminy Sławno, zmienione uchwałą Rady Gminy Sławno Nr XVI/76/2008 z dnia 26 września 2008r. oraz uchwałą Rady Gminy Sławno Nr XI/75/2011 z dnia 7 września 2011r., w którym uwzględniono między innymi aktualne potrzeby kierunkowych zmian w strukturze przestrzennej oraz w przeznaczeniu terenów dla poszczególnych jednostek osadniczych gminy.

Zgodnie z art. 14 ust. 5 ustawy o planowaniu i zagospodarowaniu przestrzennym Wójt dokonał analizy zasadności przystąpienia do opracowania zmiany planu, zgodności przewidywanych rozwiązań planistycznych z ustaleniami Studium uwarunkowań i kierunków zagospodarowania przestrzennego Gminy Sławno oraz ustalił niezbędny zakres prac planistycznych.

PRZEWODNICZĄCA
Rady Gminy
Marta Hołowata

ANALIZA

Zgodnie z art. 14 ust 5 ustawy z dnia 27 marca 2003r. o planowaniu i zagospodarowaniu przestrzennym (Dz. U. Nr 80, poz. 717 z późniejszymi zmianami) przed podjęciem uchwały o przystąpieniu do sporządzenia zmiany miejscowego planów zagospodarowania przestrzennego gminy Sławno dokonano analizy:

- 1) zasadności przystąpienia do zmiany miejscowego planu zagospodarowania przestrzennego (MPZP),
- 2) stopnia zgodności przewidywanych rozwiązań z ustaleniami studium uwarunkowań i kierunków zagospodarowania przestrzennego Gminy Sławno,
- 3) materiałów geodezyjnych niezbędnych do opracowania miejscowego planu zagospodarowania przestrzennego,
- 4) niezbędnego zakresu prac planistycznych.

Ad.1. Zgodnie z ustawą z dnia 27 marca 2003r. o planowaniu i zagospodarowaniu przestrzennym (Dz. U. z 2003r. Nr 80, poz. 717 z późniejszymi zmianami) ustalenie przeznaczenia terenów oraz określenie sposobów ich zagospodarowania i zabudowy następuje w miejscowym planie zagospodarowania przestrzennego, który po uchwaleniu przez Radę Gminy, stanowi akt prawa miejscowego.

Tereny objęte granicami opracowywania zmiany miejscowego planu zagospodarowania przestrzennego obejmuje działki: nr 67 w obrębie ewidencyjnym Bobrowice, nr 199 w obrębie ewidencyjnym Boleszewo, nr 194/40 i 194/38 w obrębie ewidencyjnym Kwasowo oraz nr 9/6 i 27/1 w obrębie ewidencyjnym Noskowo, w gminie Sławno.

Ww. działki, dla których podjęto uchwałę o sporządzeniu zmiany MPZP, położone są na obszarze, dla którego obowiązuje miejscowy plan zagospodarowania przestrzennego gminy Sławno, uchwalony 26 marca 1996r. przez Radę Gminy Sławno uchwałą Nr XIII/83/96 (Dz. Urz. Woj. Słupskiego Nr 14 poz. 52 z dnia 22 kwietnia 1996r.

Dokonane przez Wójta Gminy Sławno analizy zmian w zagospodarowaniu przestrzennym, w wyżej wymienionym obszarze miejscowościach Bobrowice, Boleszewo, Kwasowo i Noskowo, wykazują nieaktualność wyżej wymienionego planu miejscowego w stosunku do obecnych potrzeb i realizowanej polityki przestrzennej gminy Sławno, w oparciu o przyjęte przez Radę Gminy Sławno dnia 26 września 2008r. Studium uwarunkowań i kierunków zagospodarowania przestrzennego Gminy Sławno (Uchwała Nr XVI/76/2008) zmienionego uchwałą Nr XI/75/2011 Rady Gminy Sławno z dnia 7 września 2011r. w sprawie zmiany studium uwarunkowań i kierunków zagospodarowania przestrzennego gminy Sławno.

Uzasadnieniem dla przystąpienia do zmiany niniejszego MPZP jest:

- realizacja celu publicznego: zadania własne Gminy w zakresie realizacji terenów sportu i rekreacji oraz usług oświaty i kultury wraz z niezbędną infrastrukturą techniczną i komunikacyjną.
- realizacji zadań własnych Gminy w zakresie realizacji terenów zabudowy usługowej i mieszkalnictwa wraz z niezbędną infrastrukturą techniczną i komunikacyjną;

2. Z przeprowadzonej analizy części tekstowej i graficznej Studium uwarunkowań i kierunków zagospodarowania przestrzennego gminy Sławno wynika, że Studium uwzględnia aktualne potrzeby kierunkowych zmian w strukturze przestrzennej oraz w przeznaczeniu terenów dla miejscowości Rzyszczewo, a w szczególności dla obszaru proponowanego do objęcia zmianą miejscowego planu zagospodarowania przestrzennego Gminy Sławno

Proponowane rozwiązania planistyczne nie wymagają wprowadzenia zmiany w Studium uwarunkowań i kierunków zagospodarowania przestrzennego gminy Sławno przyjęte uchwałą Rady Gminy Sławno Nr VII/58/1995 z dnia 29 czerwca 1995r., zmienionego uchwałą Rady Gminy Sławno Nr XVI/76/2008 z dnia 26 września 2008r. oraz uchwałą Rady Gminy Sławno Nr XI/75/2011 z dnia 7 września 2011r., w którym przedmiotowe działki zlokalizowane są na terenach o dominujących funkcjach: usług oświaty, usług sportu i rekreacji z dopuszczeniem uzupełniającej funkcji np. mieszkalnictwa, usług.

3. Miejscowy plan zagospodarowania przestrzennego zostanie sporządzony na kopiach mapy ewidencyjnej z państwowego zasobu geodezyjnego i kartograficznego w skali 1:1000.
4. Zakres prac planistycznych określa art. 15, ust 2 ustawy z dnia 27 marca 2003r. o planowaniu i zagospodarowaniu przestrzennym (Dz. U. Nr 80, poz. 717 z późniejszymi zmianami).

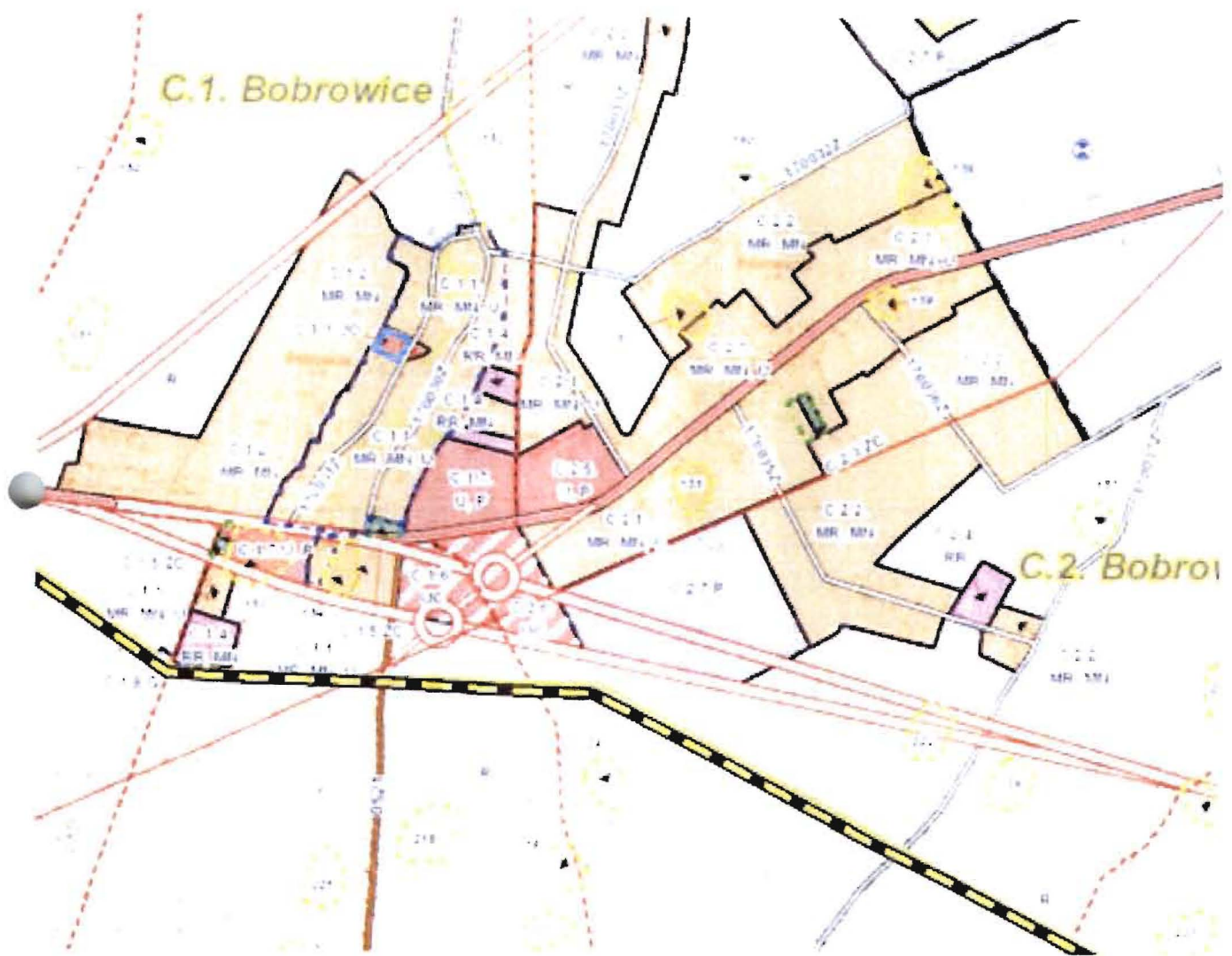
Podsumowując, należy stwierdzić, że podjęcie zmiany miejscowego MPZP jest niezbędne dla przeprowadzenia planowanej inwestycji w zakresie realizacji usług oświaty i kultury, terenów sportu i rekreacji oraz terenów mieszkaniowych i usługowych wraz z niezbędną infrastrukturą techniczną i komunikacyjną oraz jest to uzasadnione ze względów społecznych i urbanistycznych.

W załączeniu:

Wrys ze Studium uwarunkowań i kierunków zagospodarowania przestrzennego gminy Sławno z oznaczeniem granic obszaru proponowanego do objęcia planem miejscowym, odpowiednio z numeracją :

- 1) działka nr 67 w obrębie ewidencyjnym Bobrowice – załącznik nr 1;
- 2) działka nr 199 w obrębie ewidencyjnym Boleszewo – załącznik nr 2;
- 3) działki nr: 194/40 i 194/38 w obrębie ewidencyjnym Kwasowo – załącznik nr 3;
- 4) działki nr: 9/6 i 27/1 w obrębie ewidencyjnym Noskowo – załącznik nr 4;

Wójt
Ryszard Stachowiak

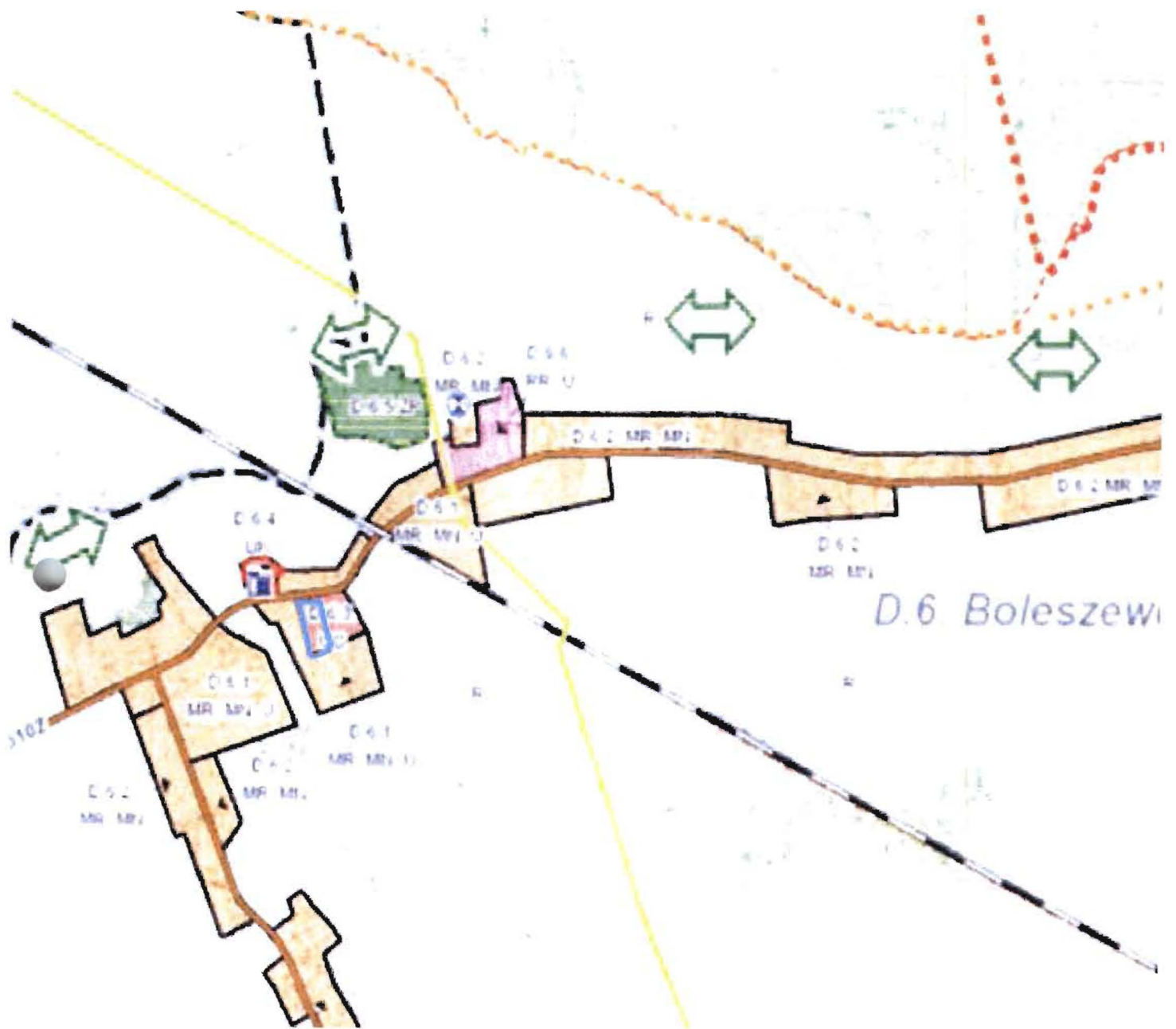


Załącznik graficzny nr 1 do analizy dotyczącej
 Miejsowego Planu Zagospodarowania Przestrzennego
 działki nr 67 w obrębie ewidencyjnym Bobrowice
 w Gminie Sławno

granice obszaru objętego planem
 (wrys ze studium) skala 1:20000



PRZEWODNICZĄCA
 Rady Gminy
 Marta Hołowata



Załącznik graficzny nr 2 do analizy dotyczącej
 Miejscowego Planu Zagospodarowania Przestrzennego
 działki nr 199 w obrębie ewidencyjnym Boleszewo
 w Gminie Sławno

granice obszaru objętego planem
 (wrys ze studium) skala 1:20000



PRZEWODNICZĄCA
 Rady Gminy
 Marta Holowata

browice

C.2. Bobrowiczki

C.4 Pomitowo

C.3. Kwasowo

Dybozo

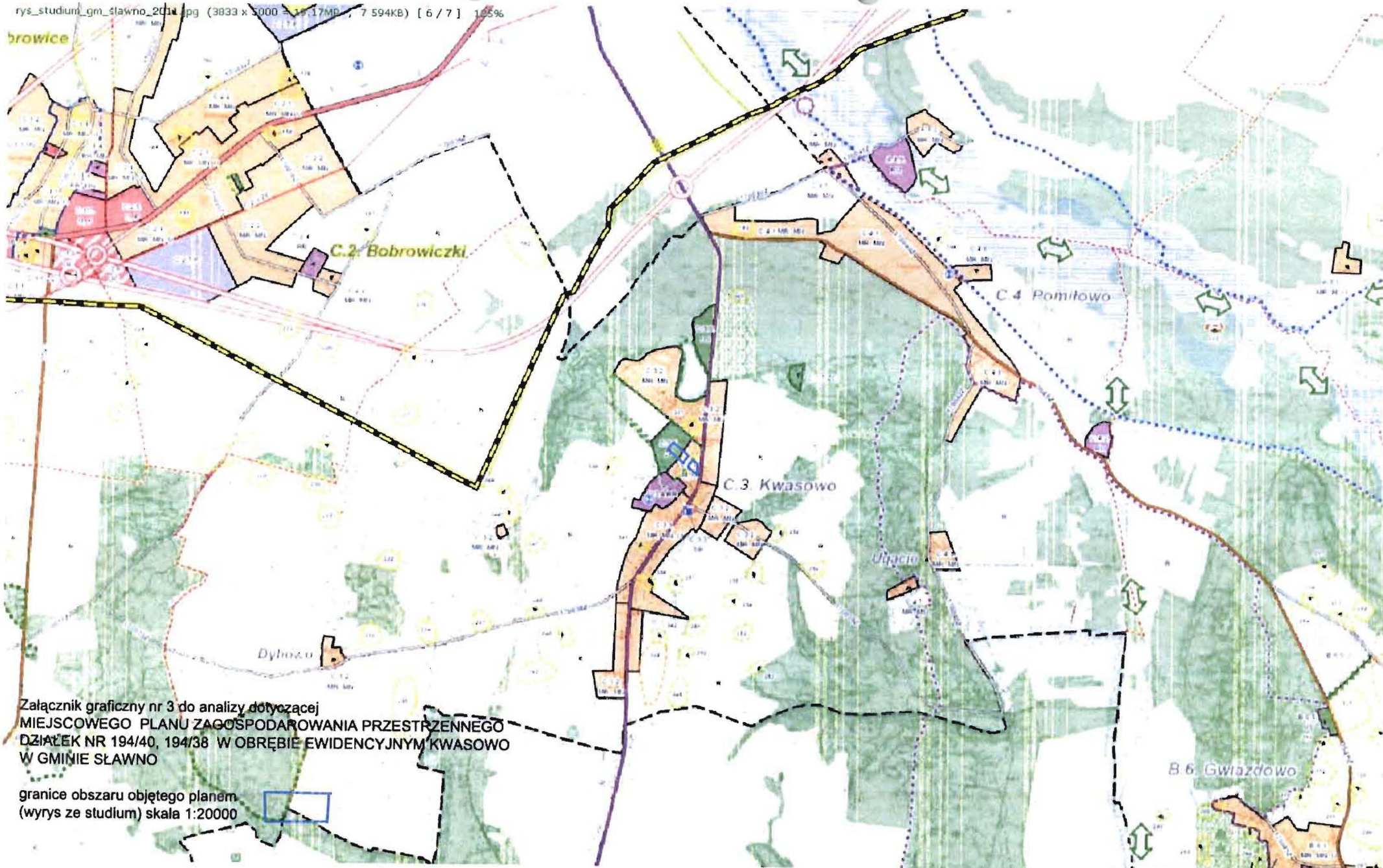
B.6. Gwiazdowo

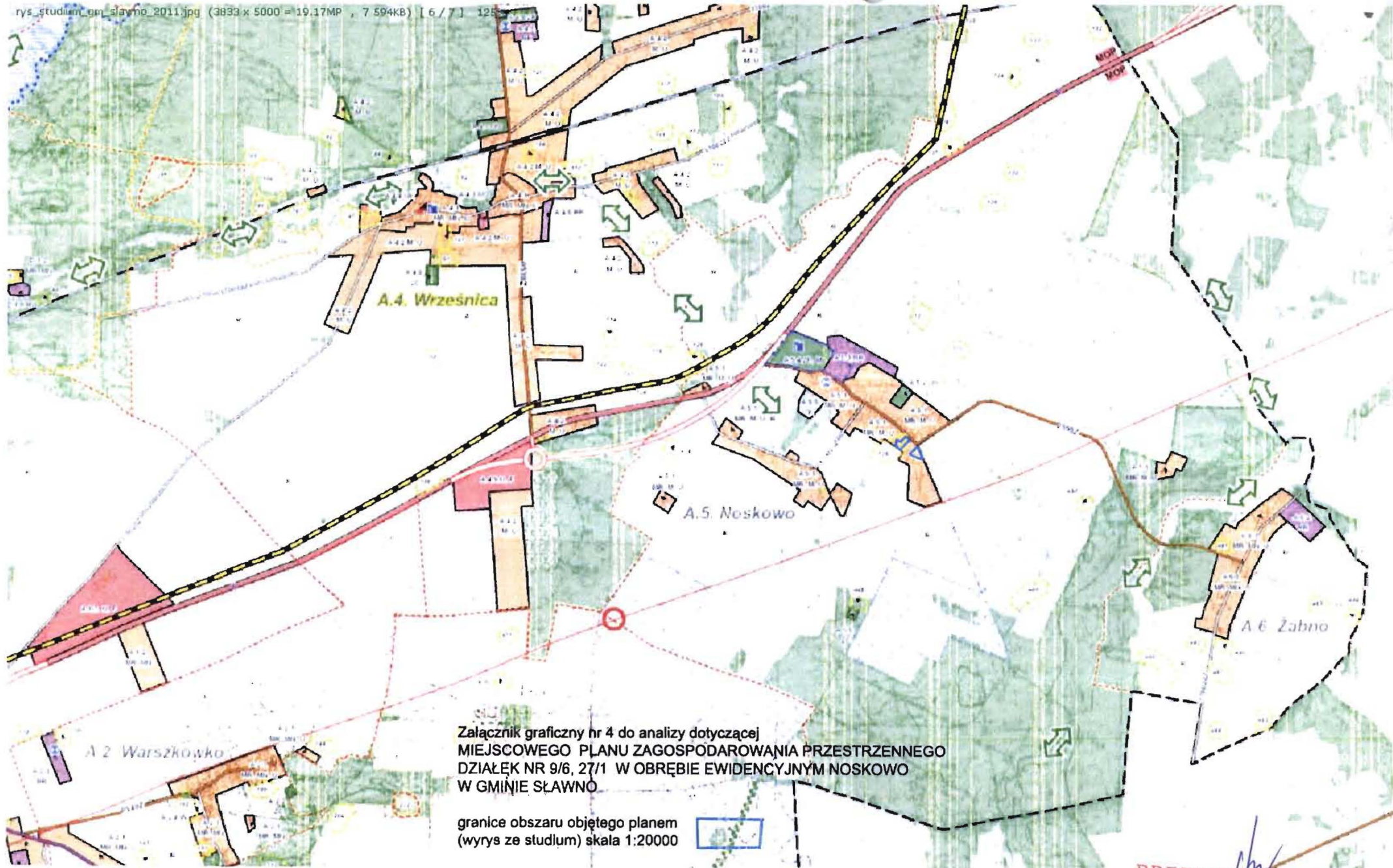
Załącznik graficzny nr 3 do analizy dotyczącej
MIEJSCOWEGO PLANU ZAGOSPODAROWANIA PRZESTRZENNEGO
DZIAŁEK NR 194/40, 194/38 W OBRĘBIE EWIDENCYJNYM KWASOWO
W GMINIE SŁAWNO

granice obszaru objętego planem
(wrys ze studium) skala 1:20000

PRZEWODNICZĄCA
Rady Gminy

Marta Motowata





Załącznik graficzny nr 4 do analizy dotyczącej
MIEJSCOWEGO PLANU ZAGOSPODAROWANIA PRZESTRZENNEGO
DZIAŁEK NR 9/6, 27/1 W OBRĘBIE EWIDENCYJNYM NOSKOWO
W GMINIE SŁAWNO

granice obszaru objętego planem
(wrys z studium) skala 1:20000

PRZEWODNICZĄCA
Rady Gminy
Marta Holowata