

Uchwała Nr XX/184/2012
Rady Gminy Sławno
z dnia 5 lipca 2012 r.

w sprawie: przystąpienia do sporządzenia zmiany studium uwarunkowań i kierunków zagospodarowania przestrzennego gminy Sławno

Na podstawie:

- art. 18 ust. 2 pkt 5 ustawy z dnia 8 marca 1990 r. o samorządzie gminnym (Dz. U. z 2001 r. Nr 142, poz. 1591, z 2002 r. Nr 23, poz. 220, Nr 62, poz. 558, Nr 113, poz. 984, Nr 153, poz. 1271, Nr 214, poz. 1806, z 2003 r. Nr 80, poz. 717, Nr 162, poz. 1568, z 2004 r. Nr 102, poz. 1055, Nr 116, poz. 1203, Nr 167, poz. 1759, z 2005 r. Nr 172, poz. 1441, Nr 175, poz. 1457, z 2006 r. Nr 17, poz. 128, Nr 181, poz. 1337, z 2007 r. Nr 48, poz. 327, Nr 138, poz. 974, Nr 173, poz. 1218, z 2008 r. Nr 180, poz. 1111, Nr 223, poz. 1458, z 2009 r. Nr 52, poz. 420, Nr 157, poz. 1241, z 2010 r. Nr 28, poz. 142 i 146, Nr 40, poz. 230, Nr 106, poz. 675, z 2011 r. Nr 21, poz. 113, Nr 117, poz. 679, Nr 134, poz. 777, Nr 149, poz. 887, Nr 217, poz. 1281)
- oraz art. 9 i art. 27 ustawy z dnia 27 marca 2003 r. o planowaniu i zagospodarowaniu przestrzennym (Dz. U. z 2003 r. Nr 80, poz. 717, z 2004 r. Nr 6, poz. 41, Nr 141, poz. 1492, z 2005 r. Nr 113, poz. 954, Nr 130, poz. 1087, z 2006 r. Nr 45, poz. 319, Nr 225, poz. 1635, z 2008 r. Nr 123, poz. 803, Nr 199, poz. 1227, Nr 201, poz. 1237, Nr 220, poz. 1413, z 2010 r. Nr 24, poz. 124, Nr 75, poz. 474, Nr 106, poz. 675, Nr 119, poz. 804, Nr 130, poz. 871, Nr 149, poz. 996, Nr 155, poz. 1043, z 2011 r. Nr 32, poz. 159, Nr153, poz. 901.),

Rada Gminy Sławno uchwala, co następuje:

§ 1

1. Przystępuje się do sporządzenia zmiany studium uwarunkowań i kierunków zagospodarowania przestrzennego gminy Sławno przyjętego uchwałą Nr VII/58/1995 Rady Gminy Sławno z dnia 29 czerwca 1995r. zmienionego uchwałą Nr VIII/50/03 z dnia 10 października 2003r., uchwałą Nr XVI/76/2008 z dnia 26 września 2008 r. i uchwałą Nr XI/75/2011 z dnia 7 września 2011 r., w zakresie:
 - wyznaczenia obszaru lokalizacji elektrowni wiatrowych oraz ich stref ochronnych w okolicy miejscowości Smardzewo, Bobrowice, Bobrowiczki,
 - określenia nowego kierunku w przeznaczeniu terenów na tereny obiektów produkcyjnych, składów, magazynów i baz w miejscowości Bobrowiczki.
2. Granice obszaru objętego zmianą studium określono na załączniku graficznym do uchwały.

§ 2

Uchyla się uchwałę Nr XIX/166/2012 Rady Gminy Sławno z dnia 5 czerwca 2012 r. w sprawie przystąpienia do sporządzenia zmiany studium uwarunkowań i kierunków zagospodarowania przestrzennego gminy Sławno

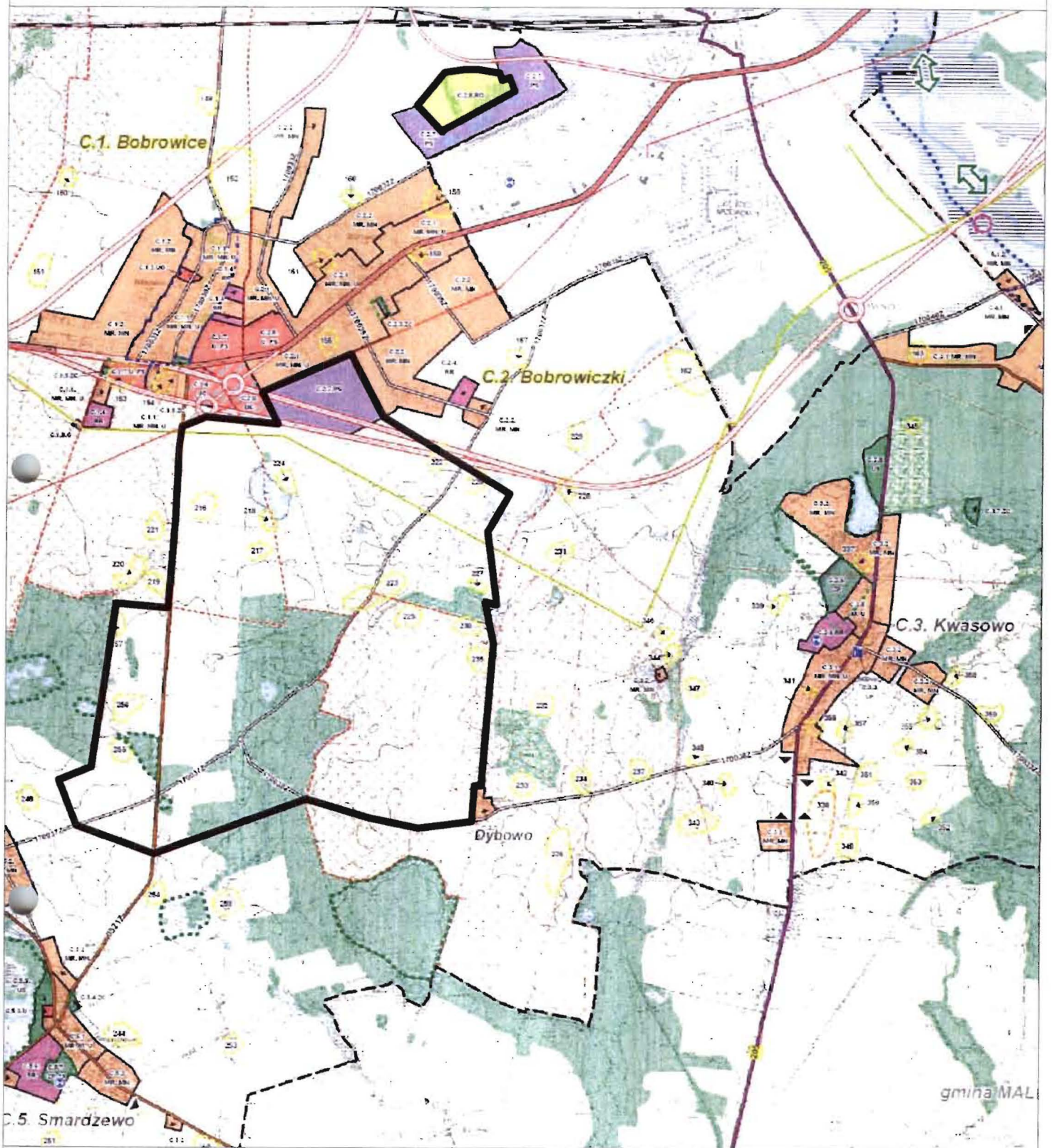
§ 3

Wykonanie uchwały powierza się Wójtowi Gminy Sławno.

§ 4

Uchwała wchodzi w życie z dniem podjęcia.

PRZEWODNICZĄCA
Rady Gminy
Marta Hołowata



Załącznik graficzny
do uchwały Rady Gminy Sławno
Nr XX/1184/2012
z dnia 5. lipca 2012r.

 granice obszaru objętego
zmianą studium

PRZEWODNICZĄCA
Rady Gminy

Marta Holowata

UZASADNIENIE

dotyczy: **Projektu uchwały w sprawie przystąpienia do sporządzenia zmiany studium uwarunkowań i kierunków zagospodarowania przestrzennego gminy Sławno w zakresie wyznaczenia obszaru lokalizacji elektrowni wiatrowych oraz ich stref ochronnych w okolicy miejscowości Smardzewo, Bobrowice, Bobrowiczki oraz określenia nowego kierunku w przeznaczeniu terenów na tereny obiektów produkcyjnych, składów, magazynów i baz w miejscowości Bobrowiczki w gminie Sławno.**

Zgodnie z art. 9 ust. 1 ustawy z dnia 27 marca 2003 r. o planowaniu i zagospodarowaniu przestrzennym Rada Gminy podejmuje uchwałę o przystąpieniu do sporządzenia studium uwarunkowań i kierunków zagospodarowania przestrzennego gminy celem określenia polityki przestrzennej gminy oraz lokalnych zasad zagospodarowania przestrzennego.

Zgodnie z art. 27 w/w ustawy zmiana studium następuje w takim trybie, w jakim jest ono uchwalane.

Proponowana zmiana studium uwarunkowań i kierunków zagospodarowania przestrzennego gminy Sławno ma na celu uaktualnienie lokalnych zasad zagospodarowania przestrzennego dotyczących kierunków rozwoju infrastruktury technicznej - w związku z wnioskiem firmy Gamesa Energia Polska Sp. z o.o.

Firma Gamesa Energia Polska Sp. z o.o. wystąpiła z wnioskiem o przewidzenie w studium możliwości lokalizacji elektrowni wiatrowych wraz z ich strefą oddziaływania na obszarze w okolicach miejscowości Smardzewo, Bobrowice, Bobrowiczki, którego granice zostały określone w załączniku graficznym.

Proponowana zmiana studium uwarunkowań i kierunków zagospodarowania przestrzennego gminy Sławno ma na celu również uaktualnienie lokalnych zasad zagospodarowania przestrzennego dotyczących kierunków rozwoju działalności usługowej i produkcyjnej.

Z przeprowadzonej analizy studium wynika, że:

- lokalizacja elektrowni wiatrowych oraz ich stref ochronnych w granicach obszaru określonego na załączniku graficznym nie jest w kolizji z innymi funkcjami określonymi w studium gminy Sławno;
- tereny planowane do przeznaczenie na tereny obiektów produkcyjnych, składów, magazynów i baz w granicach obszaru określonego na załączniku graficznym stanowią kontynuację funkcji określonych w studium gminy Sławno dla terenów bezpośrednio sąsiadujących;
- ustalone w studium kierunki prowadzenia gospodarki przestrzennej gminy uwzględniają wyznaczanie obszarów dla lokalizacji elektrowni wiatrowych;
- ponieważ granice przedmiotowej lokalizacji elektrowni wiatrowych nie zostały wyznaczone w studium (na rysunku studium), należy, dla wypełnienia ustaleń art. 10 ust. 2a ustawy z dnia 27 marca 2003 r. o planowaniu i zagospodarowaniu przestrzennym („Art.10.2a. Jeżeli na obszarze gminy przewiduje się wyznaczenie obszarów, na których rozmieszczone będą urządzenia wytwarzające energię z odnawialnych źródeł energii o mocy przekraczającej 100 kW, a także ich stref ochronnych związanych z ograniczeniami w zabudowie oraz zagospodarowaniu i użytkowaniu terenu; w studium ustala się ich rozmieszczenie.”) dokonać odpowiednich zmian w studium uwarunkowań i kierunków zagospodarowania przestrzennego gminy.

Sporządzenie zmiany studium w zakresie wyznaczenia obszaru lokalizacji elektrowni wiatrowych oraz ich stref ochronnych w okolicy miejscowości Smardzewo, Bobrowice, Bobrowiczki, która umożliwi przeznaczenie części terenów o funkcji rolniczej na cele realizacji elektrowni wiatrowych wraz z niezbędną infrastrukturą techniczną i komunikacyjną oraz pozostawienie pozostałych terenów w dotychczasowym użytkowaniu, jest uzasadnione uzyskaniem wymiernych korzyści dla rozwoju społeczno - ekonomicznego Gminy Sławno:

- produkcja energii elektrycznej ze źródeł odnawialnych, w tym wykorzystanie siły wiatru, jest działaniem zgodnym z polityką energetyczną i ekologiczną państwa, jak również z przyjętymi w tej dziedzinie umowami międzynarodowymi,
- energetyka wiatrowa stanowi dla gminy korzyści ekologiczne, wynikające z wykorzystania powszechnego, odnawialnego surowca do produkcji przyjaznej człowiekowi i środowisku energii elektrycznej, w sposób nie powodujący powstawania szkodliwych i uciążliwych produktów ubocznych,
- energetyka wiatrowa stanowi dla gminy korzyści ekonomiczne (podatki, aktywizacja lokalnych przedsiębiorstw, nowe miejsca pracy) i społeczne (czyste środowisko naturalne),
- obecność elektrowni wiatrowych na terenach rolniczych w pełni umożliwia równoległe rolne wykorzystanie terenu pod uprawy lub pastwiska.

Sporządzenie zmiany studium w zakresie określenia nowego kierunku w przeznaczeniu terenów na tereny obiektów produkcyjnych, składów, magazynów i baz w miejscowości Bobrowiczki, która umożliwi przeznaczenie dodatkowych terenów pod działalność gospodarczą, jest również uzasadnione rozwojem społeczno - ekonomicznym gminy.

Podstawą merytoryczną opracowania projektu zmiany studium będą:

- wykorzystane materiały planistyczne, aktualne co najmniej na dzień przystąpienia do sporządzania projektu zmiany studium,
- sporządzone niezbędne materiały planistyczne, aktualne na dzień przekazania projektu do opiniowania i uzgodnień.

Projekt zmiany studium w zakresie wyznaczenia obszaru lokalizacji elektrowni wiatrowych oraz ich stref ochronnych w okolicy miejscowości Smardzewo, Bobrowice, Bobrowiczki w gminie Sławno będzie obejmował uzupełnienie studium o pojedyncze ustalenia (o których mowa w § 8 ust. 2 Rozporządzenia Ministra Infrastruktury z dnia 28 kwietnia 2004 r. w sprawie zakresu projektu studium uwarunkowań i kierunków zagospodarowania przestrzennego gminy) oraz zostanie sporządzony zgodnie z procedurą planistyczną wynikającą z:

- ustawy z dnia 27 marca 2003 r. o planowaniu i zagospodarowaniu przestrzennym (Dz. U. z 2003 r. Nr 80, poz. 717 z późn. zm.),
- ustawy z dnia 3 października 2008 r. o udostępnianiu informacji o środowisku i jego ochronie, udziale społeczeństwa w ochronie środowiska oraz o ocenach oddziaływania na środowisko (Dz. U. z 2008 r. Nr 199, poz. 1227).

PRZEWODNICZĄCA
Rady Gminy
Marta Hołowata