

UCHWAŁA NR IX/60/2024
RADY GMINY SŁAWNO

z dnia 29 listopada 2024 r.

w sprawie zamiany nieruchomości gruntowych

Na podstawie: art. 18 ust. 2 pkt 9 lit. a ustawy z dnia 8 marca 1990 r. o samorządzie gminnym (Dz. U. z 2024 r. poz. 1465 z późn. zm.) oraz art. 13 ust. 1, art. 37 ust. 2 pkt 4 ustawy z dnia 21 sierpnia 1997 r. o gospodarce nieruchomościami (Dz. U. z 2024 r. poz. 1145 z późn.zm.)

Rada Gminy Sławno uchwala, co następuje:

§ 1. 1. Wyraża się zgodę na zamianę nieruchomości między Gminą Sławno a nieruchomościami stanowiącymi własność Skarbu Państwa w zarządzie Państwowego Gospodarstwa Leśnego Lasów Państwowych Nadleśnictwa Sławno.

2. Przedmiotem zamiany, o której mowa w ust. 1 są nieruchomości:

1) stanowiące własność Gminy Sławno

GMINA SŁAWNO			
Obręb ewidencyjny	Nr działki	Powierzchnia do zamiany [ha]	Użytek
Gwiazdowo	37/3	0,8425	LsIV
Kwasowo	234/5	0,1164	dr
Sławsko	55	1,0498	dr

2) stanowiące własność Skarbu Państwa w zarządzie Państwowego Gospodarstwa Leśnego Lasów Państwowych Nadleśnictwa Sławno

NADLEŚNICTWO SŁAWNO			
Obręb ewidencyjny	Nr działki	Powierzchnia do zamiany [ha]	Użytek
Radosław	285/6	0,6960	RIVb- 0,4243 ŁV- 0,2196 Ls- 0,0521
Łętowo	184/3	0,1731	Ls- 0,1697 Lz-0,0034
Kwasowo	235/2	0,3813	Ls
Kwasowo	234/6	0,7077	Ls

§ 2. 1. Zamiana następuje z obowiązkiem dopłaty ze strony Gminy Sławno na rzecz Państwowego Gospodarstwa Leśnego Lasów Państwowych Nadleśnictwa Sławno w wysokości 13 245,50 zł brutto.

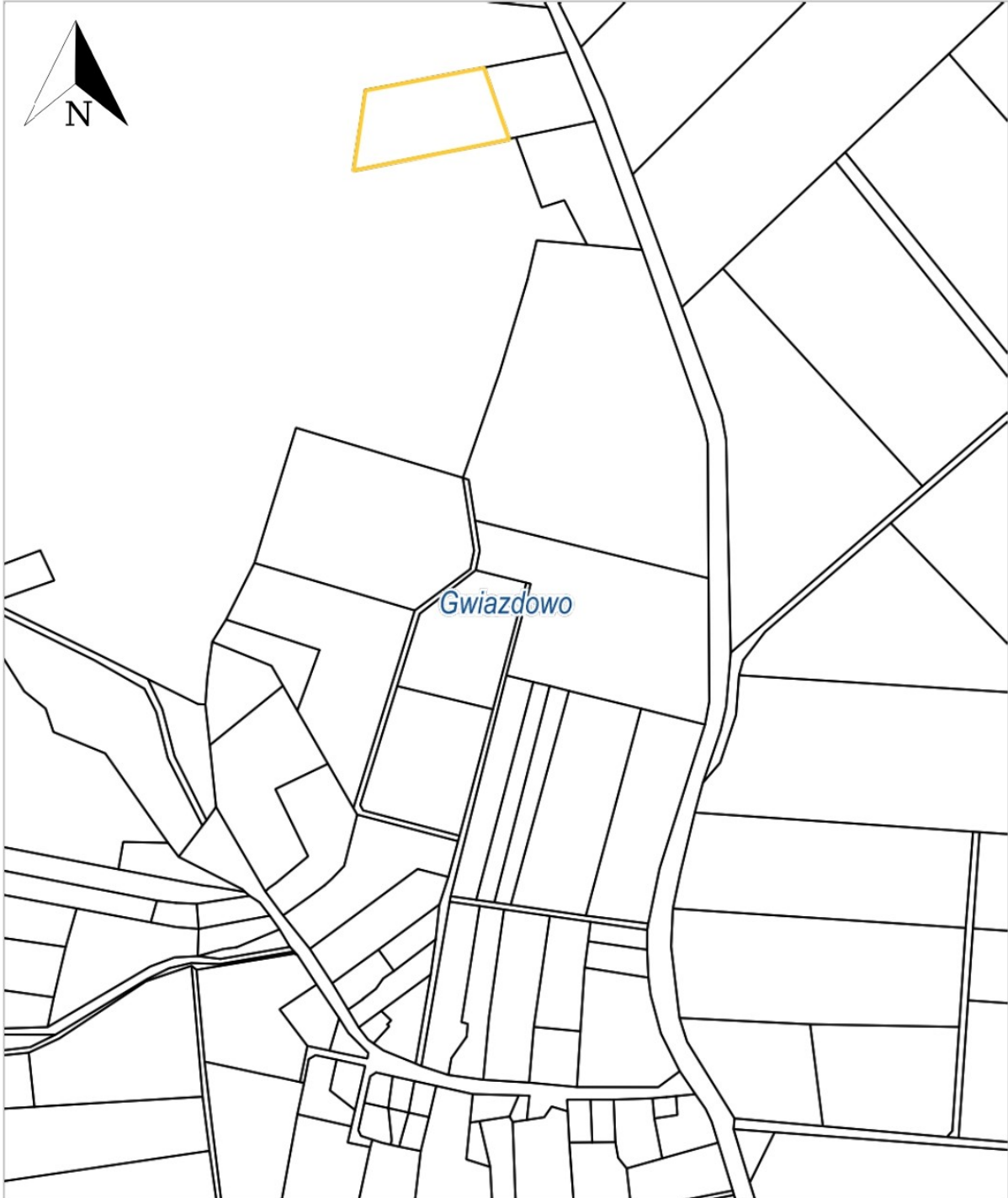
§ 3. Wykonanie uchwały powierza się Wójtowi Gminy Sławno.

§ 4. Traci moc uchwała Rady Gminy Sławno Nr L/345/2022 z dnia 23 czerwca 2022 r. w sprawie zamiany nieruchomości gruntowych.

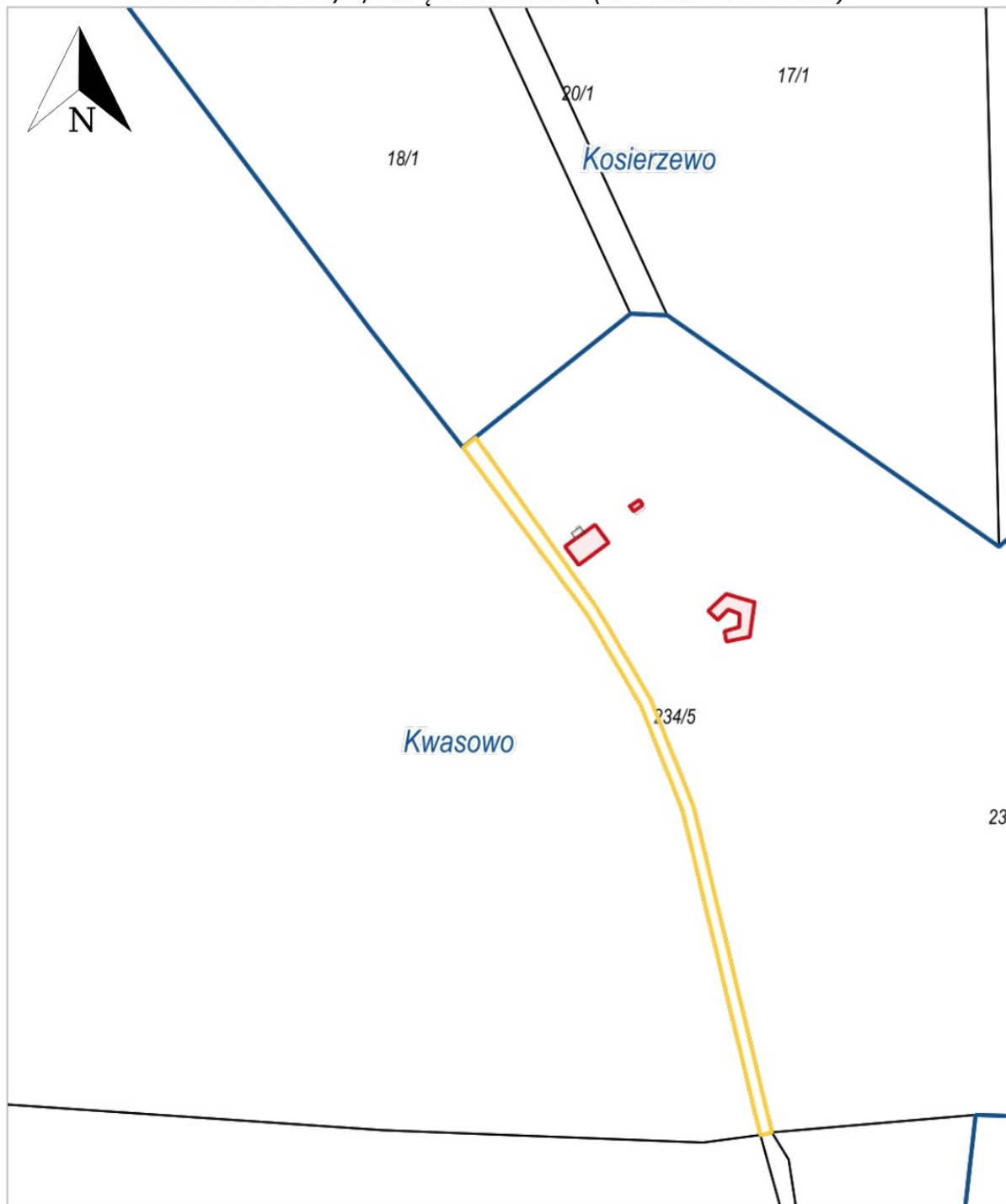
§ 5. Uchwała wchodzi w życie z dniem podjęcia.

Marta Holowata
Przewodnicząca Rady Gminy
Sławno

działka nr 37/3, obręb Gwiazdowo (wł. Gmina Sławno)



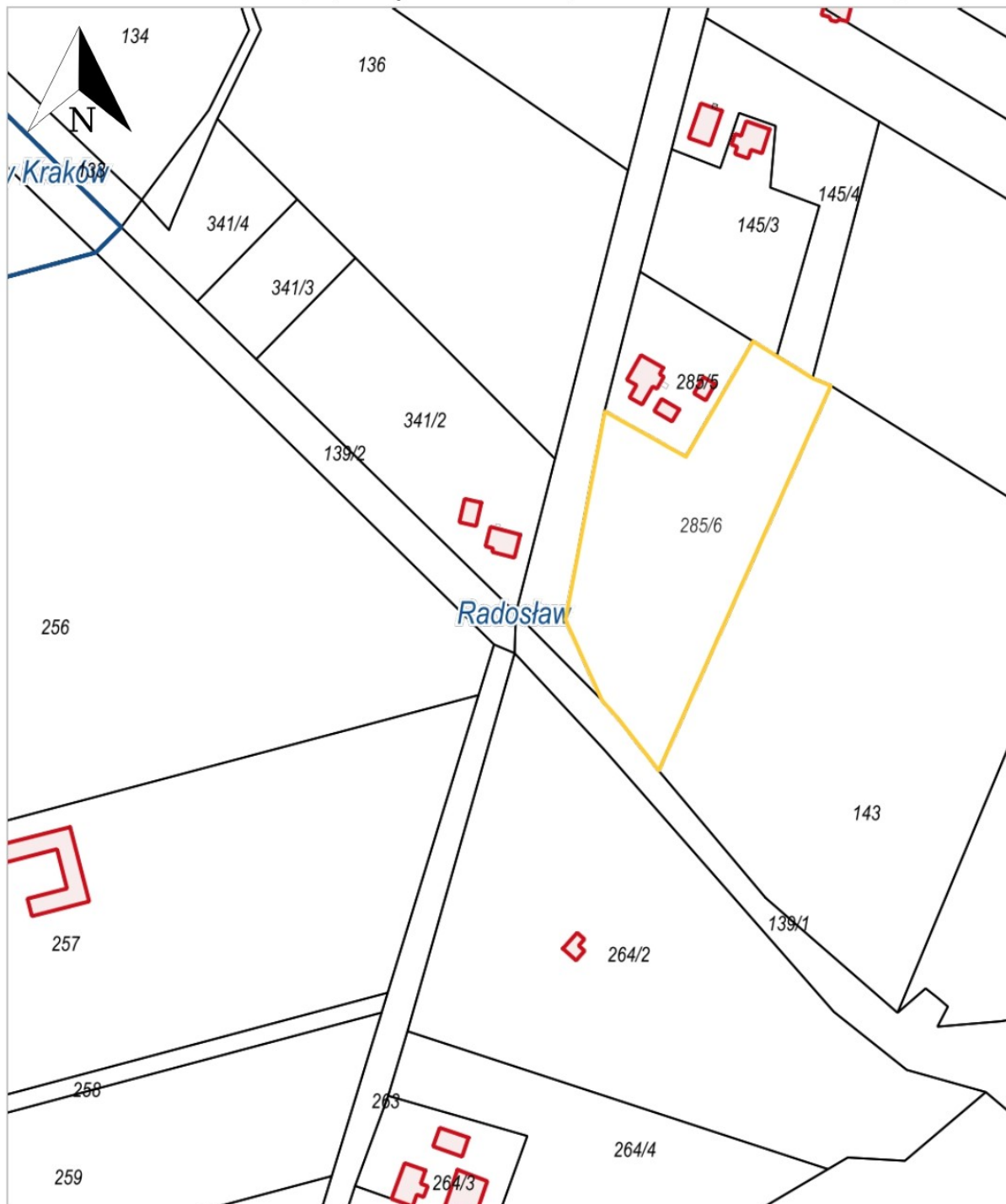
działka nr 234/5, obręb Kwasowo (wł. Gmina Sławno)



działka nr 55, obręb Sławsko (wł. Gmina Sławno)



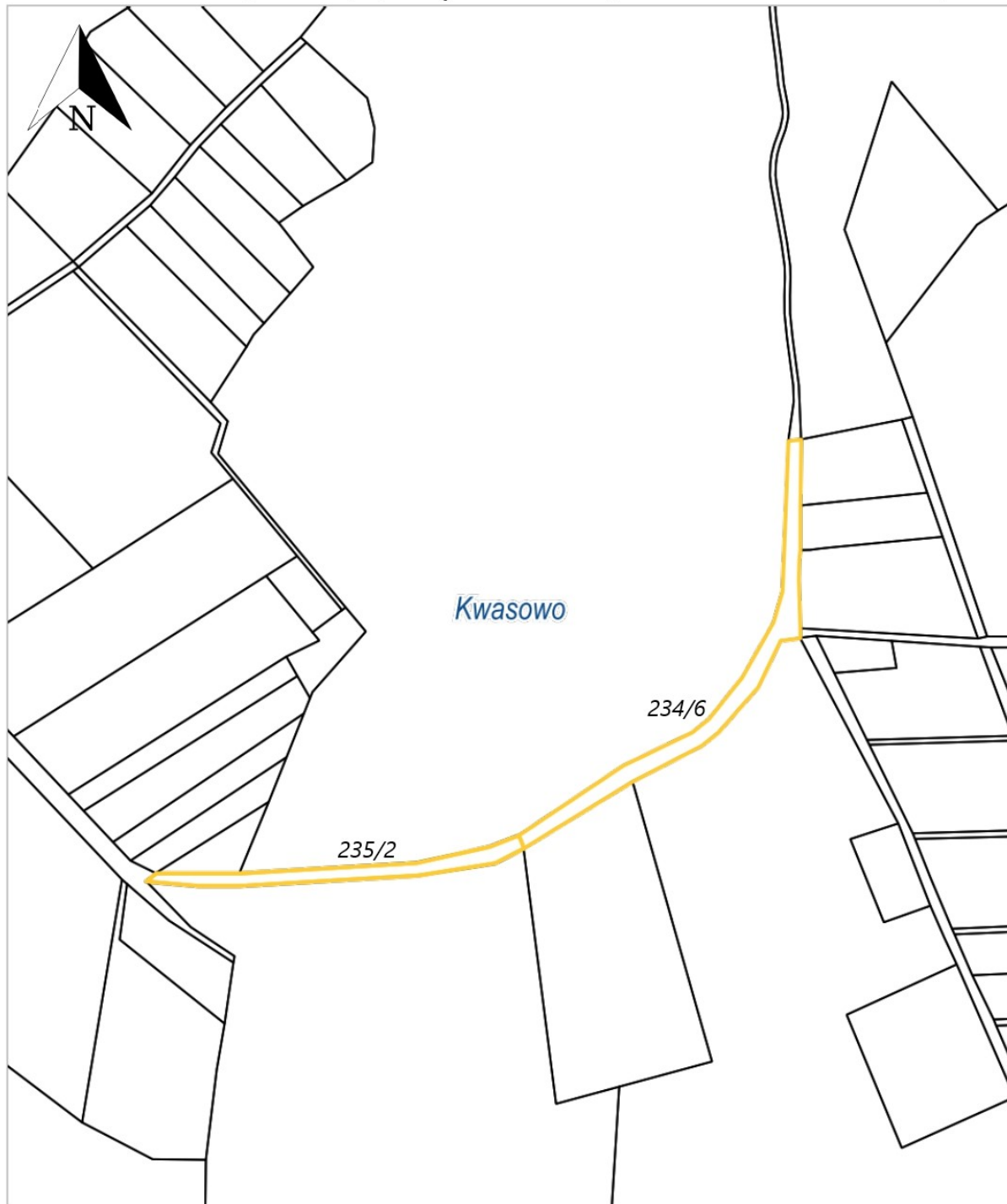
działka nr 285/6, obręb Radostaw (wł. Nadleśnictwo Sławno)



działka nr 184/3, obręb Łętowo (wł. Nadleśnictwo Sławno)



działki nr 235/2 i 234/6, obręb Kwasowo (wł. Nadleśnictwo Sławno)



Uzasadnienie

W 2020 r. Gmina Sławno wystąpiła do Nadleśnictwa Sławno z propozycją uregulowania stanu posiadania nieruchomości gminnych oraz będących w zarządzie Nadleśnictwa Sławno.

W wyniku zamiany Nadleśnictwo Sławno stałoby się właścicielem gruntów - działek drogowych, z których najczęściej korzysta, jako jedyny użytkownik oraz działek leśnych przyległych do gruntów leśnych Nadleśnictwa Sławno. Gmina Sławno stałaby się właścicielem działek, które nie będą wykorzystywane przez Nadleśnictwo Sławno do prowadzenia gospodarki leśnej, a mają znaczenie dla lokalnych społeczności.

Z uwagi na nierówną wartość zamienianych nieruchomości stosuje się dopłatę, której wysokość jest równa różnicy wartości brutto zamienianych nieruchomości.

W celu zamiany nieruchomości, zgodnie z art. 18 ust. 2 pkt. 9 lit. a ustawy z dnia 8 marca 1990 r. o samorządzie gminnym, konieczne jest podjęcie przez Radę Gminy przedmiotowej uchwały.