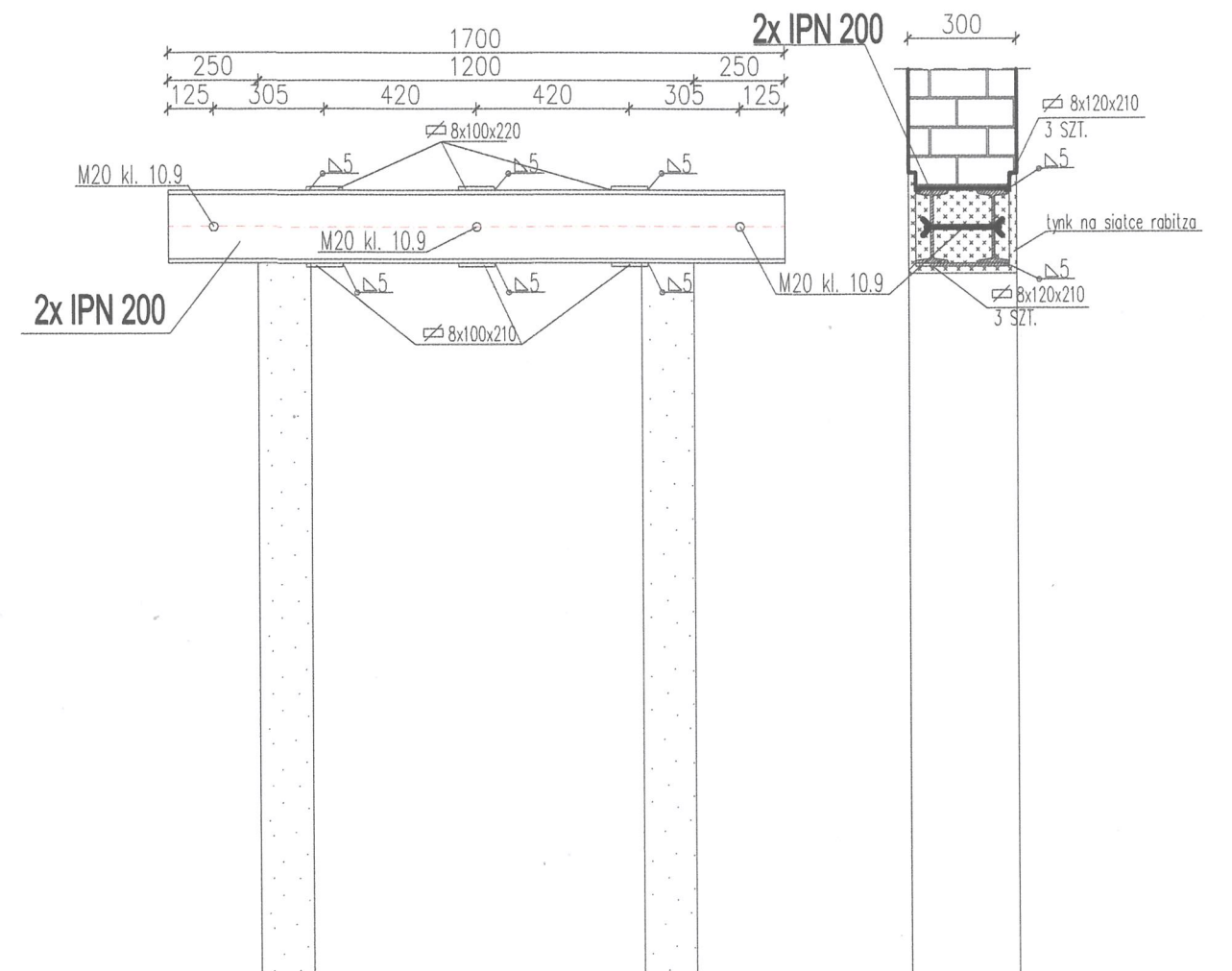


SCIANA ODDZIELENIA POZAROWEGO


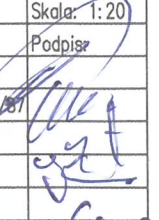
PROJEKT PRZEBUDOWY
 WZMOCNIENIA I PRZEBUDOWY
 PRZEBUDOWY
 PRZEBUDOWY



POSZERZENIE OTWORÓW DRZWIOWYCH PROJEKT PRZEBUDOWY



WYBURZENIA

PRZEDSIĘBIORSTWO BUDOWLANO - INWESTYCYJNE			
 inż. Bogusław Drożdż ul. B. Chrobrego 24, 78-320 Polczyn-Zdrój			
Inwestor:	Gmina Sławno, ul. M. Curie-Skłodowskiej 9, 76-100 Sławno		
Położenie obiektu:	Żukowo 65, Gmina Sławno, 76-100 Sławno, dz. nr 116/4 obr.0023		
Zadanie:	Przebudowa szkoły w Żukowie wraz ze zmianą sposobu użytkowania na świetlicę środowiskową w Żukowie		
Stadium:	Projekt przebudowy		Data: 08.2017
Rysunek:	Nr 10B – Poszerzenie otworów drzwiowych.		Skala: 1:20
Sporządził:	Imię i nazwisko:	Nr uprawnień:	Podpisz
Kier. zespołu/Konstrukcja:	inż. Bogusław Drożdż	A/PNB/8300/268/81	
Architektura/Konstrukcja:	inż. Małgorzata Klemińska	AN/8346/269/81 UAN/8346/26/81	
Spr. architektura:	mgr inż. arch. Andrzej Tyszecki	A/PNB/8300/124/79	
Spr. konstrukcja:	mgr inż. Adam Kaczorowski	UAN/U/7342/66/91	
Opracowanie:	mgr inż. Grzegorz Wojno	-	