

UCHWAŁA NR
RADY GMINY SŁAWNO

z dnia 2022 r.

w sprawie przystąpienia do sporządzenia miejscowego planu zagospodarowania przestrzennego gminy Sławno dla działek: nr 245/2, 245/3, 245/4, 245/5, 245/7, 245/8 w obrębie ewidencyjnym Sławsko

Na podstawie art. 18 ust. 2 pkt. 5 ustawy z dnia 8 marca 1990 r. o samorządzie gminnym (Dz. U. z 2022 r. poz. 559; zm.: Dz. U. z 2022 r. poz. 1005, poz. 1079 i poz. 1561) oraz art. 14 ust. 1 ustawy z dnia 27 marca 2003 r. o planowaniu i zagospodarowaniu przestrzennym (Dz. U. z 2022 r. poz. 503; zm.: Dz. U. z 2022 r. poz. 1846 i poz. 2185)

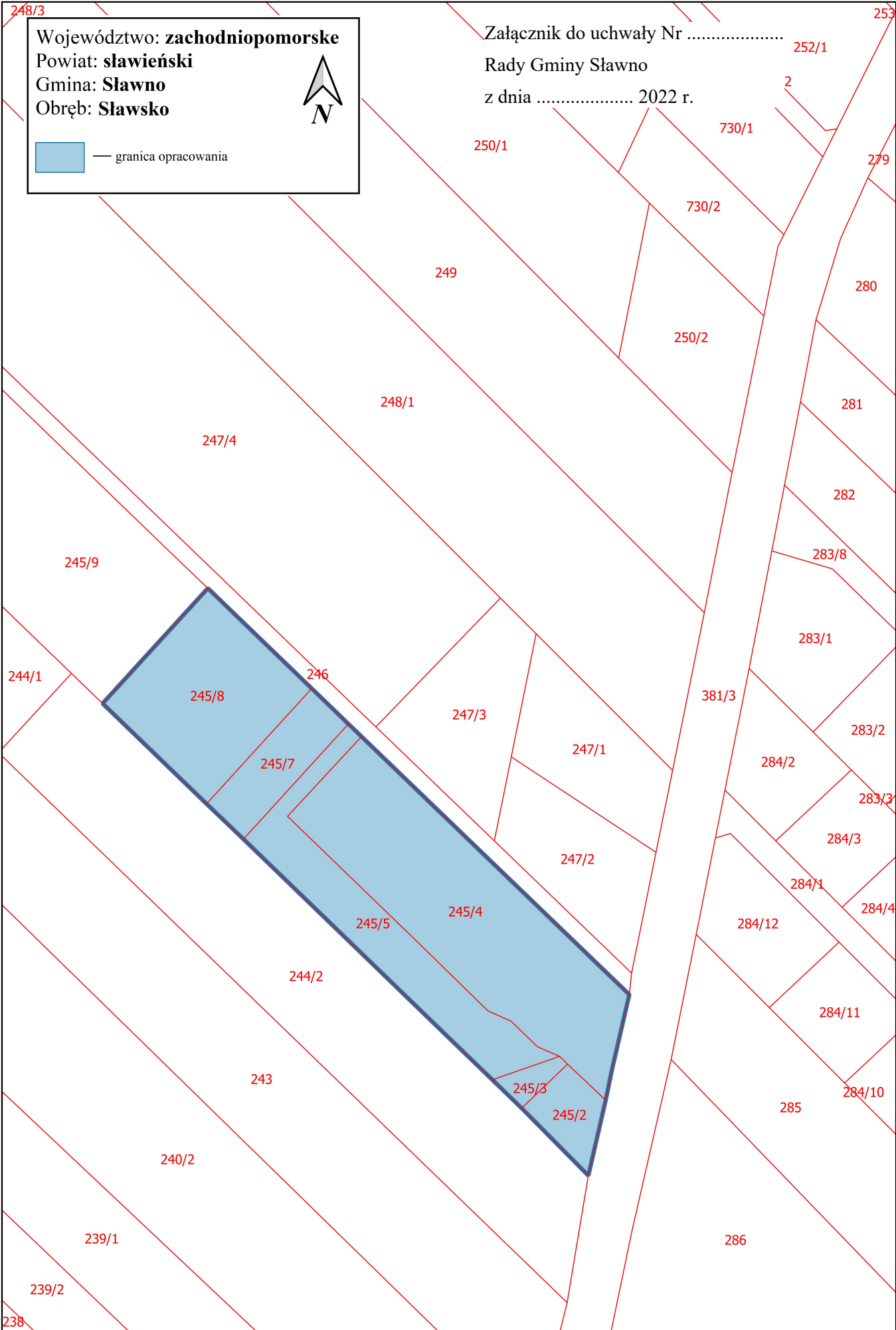
Rada Gminy Sławno uchwala, co następuje:

§ 1. 1. Przystępuje się do sporządzenia miejscowego planu zagospodarowania przestrzennego gminy Sławno dla działek: nr 245/2, 245/3, 245/4, 245/5, 245/7, 245/8 w obrębie ewidencyjnym Sławsko, zwanego dalej „planem miejscowym”.

2. Granice obszaru objętego planem miejscowym określa załącznik graficzny stanowiący integralną część uchwały.

§ 2. Wykonanie uchwały powierza się Wójtowi Gminy Sławno.

§ 3. Uchwała wchodzi w życie z dniem podjęcia.



Uzasadnienie

Zgodnie z art. 14 ust.1 w związku z art. 34. ust. 1 ustawy o planowaniu i zagospodarowaniu przestrzennym (t.j. Dz. U. z 2022 r. poz. 503 z późn. zm.) w celu przeznaczenia terenów oraz określenia sposobów ich zagospodarowania i zabudowy, Rada Gminy Sławno przystępuje do zmiany miejscowego planu zagospodarowania przestrzennego Gminy Sławno dla działek: nr 245/2, 245/3, 245/4, 245/5, 245/7, 245/8 w obrębie ewidencyjnym Sławsko, o powierzchni ok. 0,9 ha.

Miejscowy plan zagospodarowania przestrzennego, stanowiący akt prawa miejscowego, jest instrumentem realizacji polityki przestrzennej zawartej w studium uwarunkowań i kierunków zagospodarowania przestrzennego gminy.

Teren objęty granicami opracowywania miejscowego planu zagospodarowania przestrzennego położony jest na obszarze, dla którego obowiązuje miejscowy plan zagospodarowania przestrzennego gminy Sławno uchwalony uchwałą Nr XXVII/203/2016 Rady Gminy Sławno z dnia 7 września 2016 r. w sprawie uchwalenia miejscowego planu zagospodarowania przestrzennego pod nazwą „Sławsko” w gminie Sławno (Dz. Urz. Woj. Zachodniopomorskiego z dnia 14 października 2016 r. poz. 3879).

Zgodnie z art. 34 ust.1 ustawy o planowaniu i zagospodarowaniu przestrzennym, po uchwaleniu, nowy plan, w swoich granicach opracowania, spowoduje utratę mocy obowiązującej wyżej wymienionego planu zagospodarowania z 1996 r. i zastąpi dotychczasowy plan.

Przewidywane w planie rozwiązania nie będą naruszały ustaleń Studium uwarunkowań i kierunków zagospodarowania przestrzennego gminy Sławno uchwalonego w dniu 29 czerwca 1995 r. (Uchwała Rady Gminy Sławno Nr VII/58/1995) i zmienionego uchwałą Rady Gminy Sławno Nr XVI/76/2008 z dnia 26 września 2008 r., uchwałą Rady Gminy Sławno Nr XI/75/2011 z dnia 7 września 2011 r. oraz uchwałą Rady Gminy Sławno Nr XLIX/436/2014 z dnia 29 września 2014 r. oraz ZARZĄDZENIEM ZASTĘPCZYM Nr 5/2022 Wojewody Zachodniopomorskiego z dnia 14 lutego 2022 r.

Sporządzenie zmiany miejscowego planu zagospodarowania przestrzennego dla obszaru wymienionego w § 1 przedmiotowej uchwały podyktowane jest koniecznością ustalenia dla tego terenu przeznaczenia pod zabudowę zagrodową umożliwiającą właścicielom nieruchomości kontynuację prowadzonej działalności rolniczej.

Mając na uwadze powyższe, podjęcie przedmiotowej uchwały uważa się za uzasadnione.