

**UCHWAŁA NR
RADY GMINY SŁAWNO**

z dnia 2022 r.

w sprawie zamiany nieruchomości gruntowych

Na podstawie: art. 18 ust. 2 pkt 9 lit a ustawy z dnia 8 marca 1990 r. o samorządzie gminnym (Dz. U. z 2022 r. poz. 559) oraz art. 14 ust. 3 i art. 37 ust.2 pkt 4 ustawy z dnia 21 sierpnia 1997 r. o gospodarce nieruchomościami (Dz.U. z 2021r., poz. 1899)

Rada Gminy Sławno Uchwala, co następuje:

§ 1. 1. Wyrazić zgodę na zamianę nieruchomości, między Gminą Sławno a nieruchomościami stanowiącymi własność Skarbu Państwa w zarządzie Państwowego Gospodarstwa Leśnego Lasów Państwowych Nadleśnictwa Sławno.

2. Przedmiotem zamiany, o której mowa w ust. 1 są nieruchomości:

1) stanowiące własność gminy Sławno

GMINA SŁAWNO			
Obręb ewidencyjny	Numer działki	Powierzchnia do zamiany [ha]	Użytek
Gwiazdowo	37/3	0,8424	Ls IV
Kwasowo	234/5	0,1700	dr
Żukowo	321	0,7000	Ls
Sławsko	55	1,0498	dr
Sławsko	54	0,2400	dr
Warginia	18/2	0,5579	dr
Warginia	2	0,1400	dr
Tychowo	107	0,2300	dr

2) stanowiących własność Skarbu Państwa w zarządzie Państwowego Gospodarstwa Leśnego Lasów Państwowych Nadleśnictwa Sławno.

NADLEŚNICTWO SŁAWNO			
Obręb ewidencyjny	Numer działki	Powierzchnia do zamiany [ha]	Użytek
Łętowo	185/6	0,09	R IVa
Radosław	285/6	0,6960	RIVb - 0,4243 ŁV- 0,2196 Ls - 0,0521
Tychowo	34/10	2,0550	R IVa
Łętowo	184/3	0,1731	Ls - 0,1697 Lz - 0,0034
Kwasowo	235/2	0,3813	Ls
Kwasowo	234/6	0,7077	Ls

§ 2. Zamiana następuje bez obowiązku dokonywania dopłat w przypadku różnej wartości zamienianych nieruchomości.

§ 3. Wykonanie uchwały powierza się Wójtowi Gminy Sławno.

§ 4. Uchwała wchodzi w życie z dniem podjęcia.

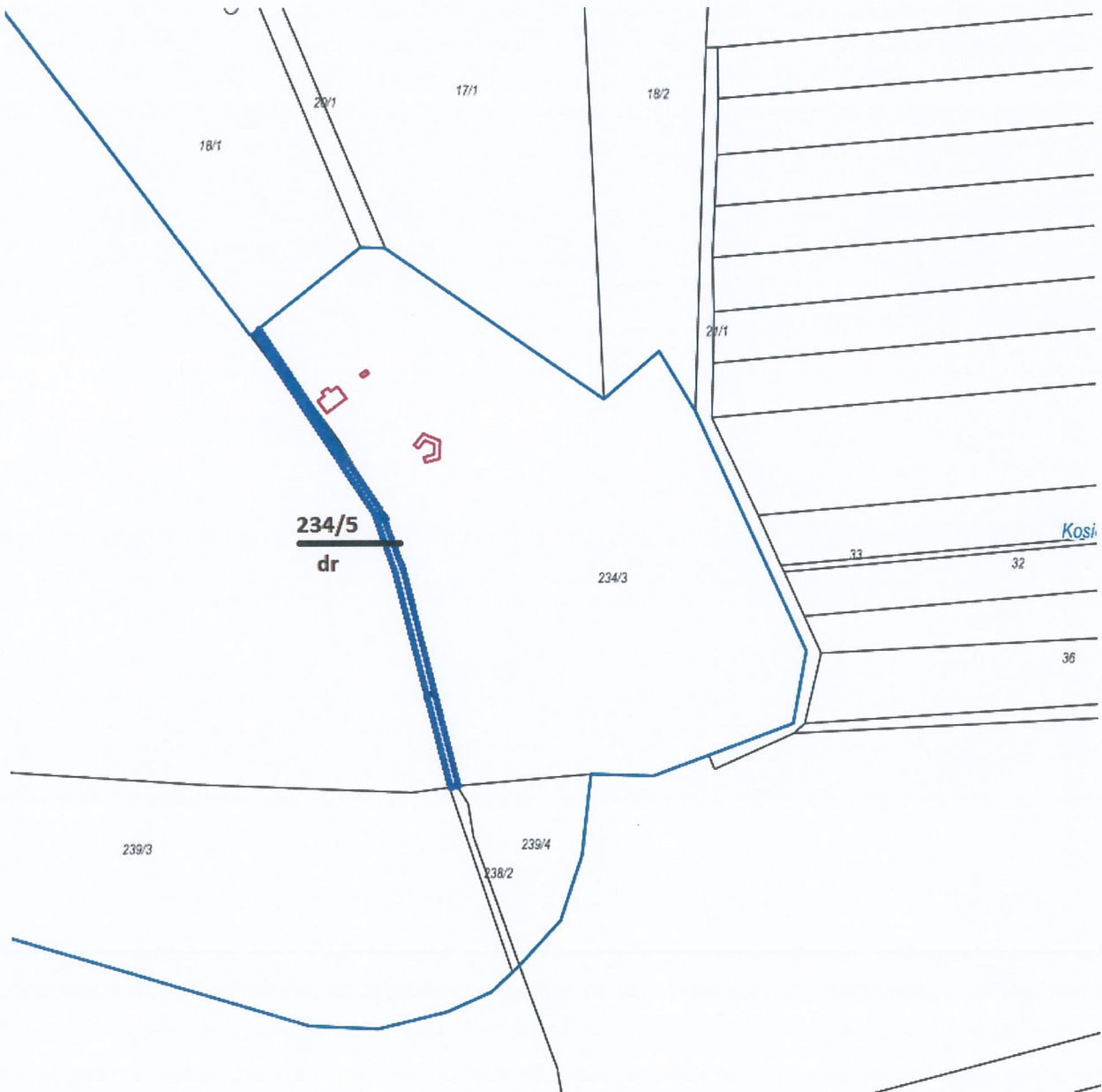
Załącznik Nr 1 do uchwały Nr
Rady Gminy Sławno
z dnia 2022 r.

37/3

Gmina Sławno
działka 37/3 Gwiazdowo

Gwiazdowo

Gmina Sławno
działka 234/5 Kwsowo





Gmina Sławno
działka 321 Żukowo

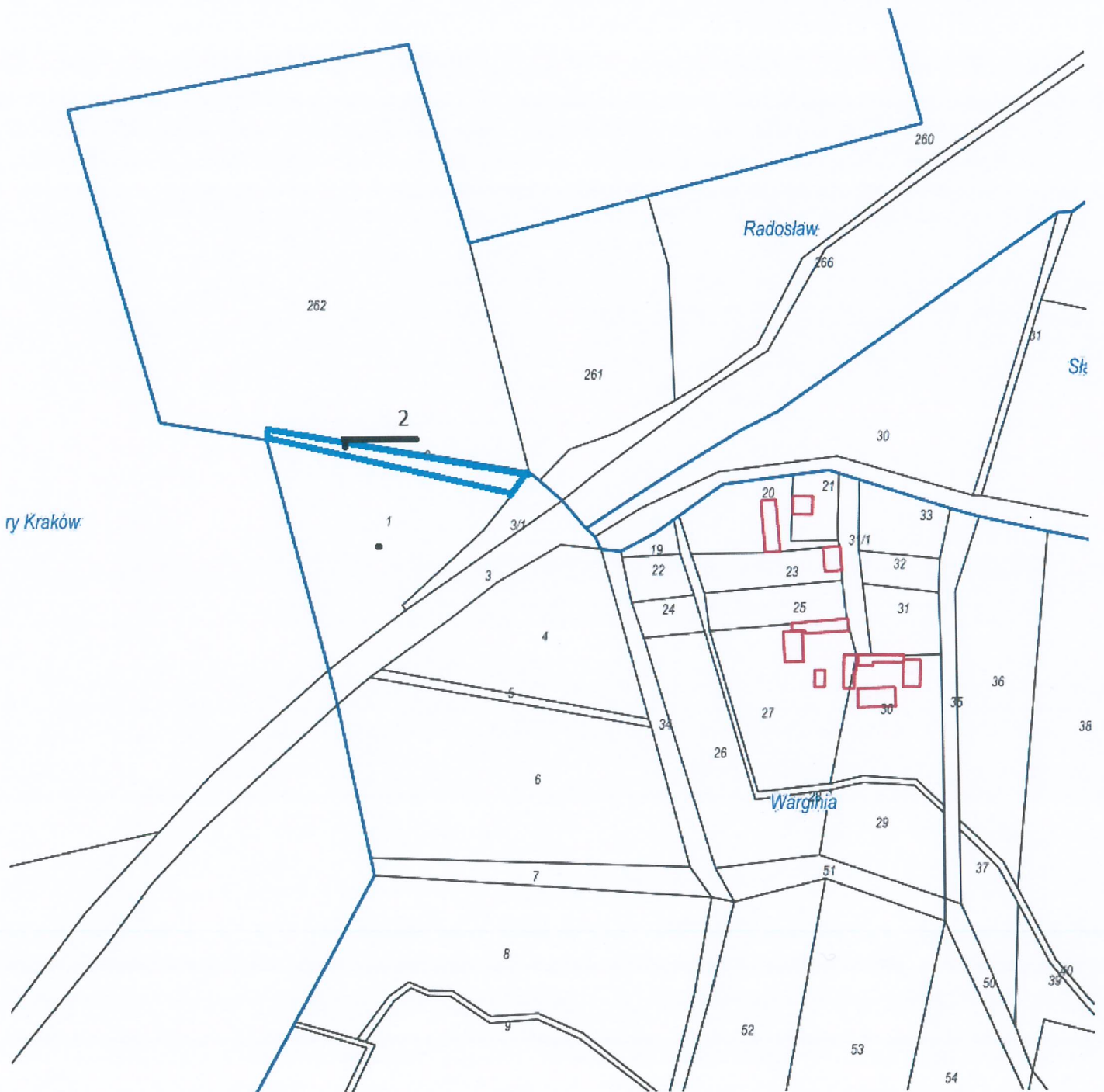
Gmina Sławno
Sławsko działki 54, 55

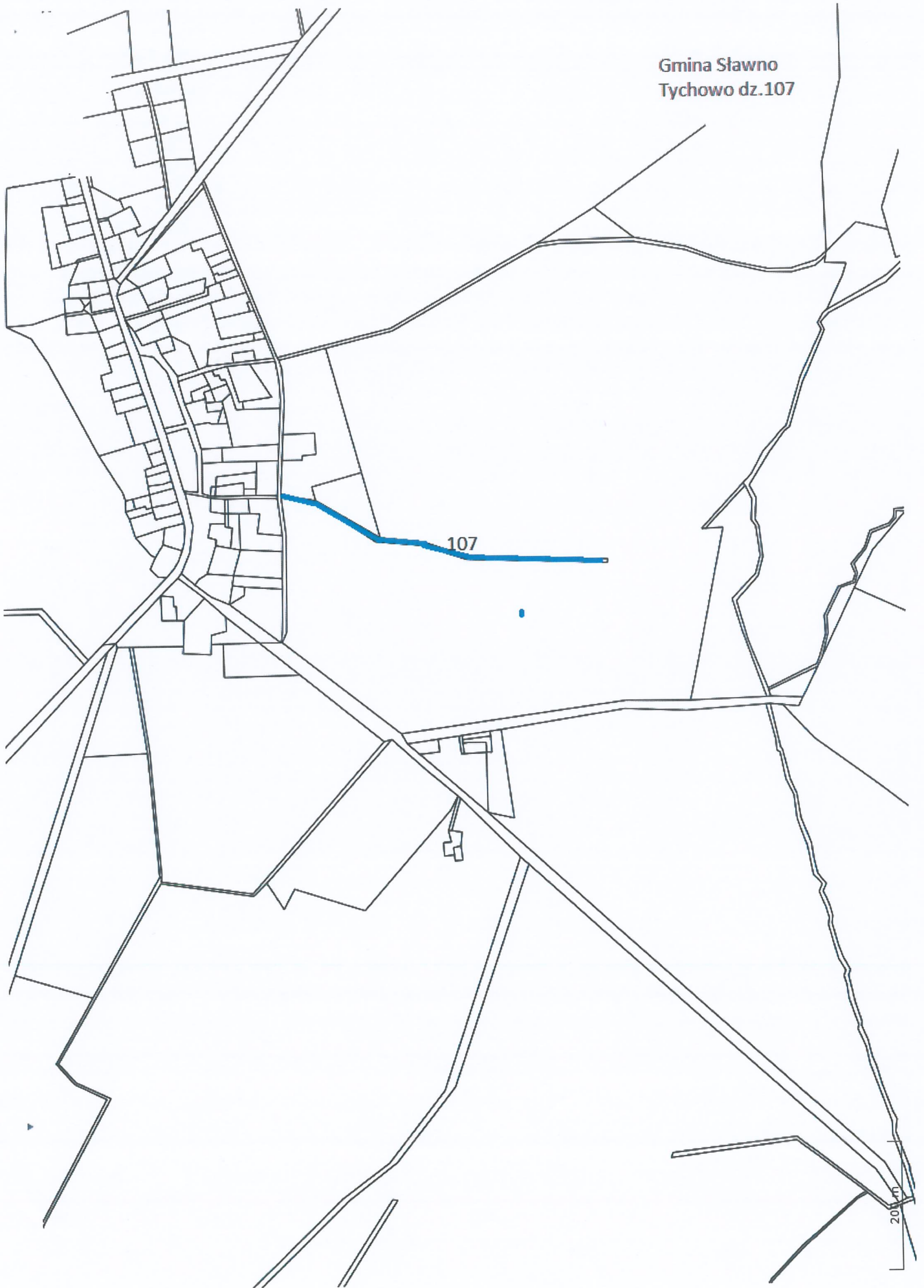


Gmina Sławno
Warginia 18/2



Gmina Sławno
działka 2 Warginia

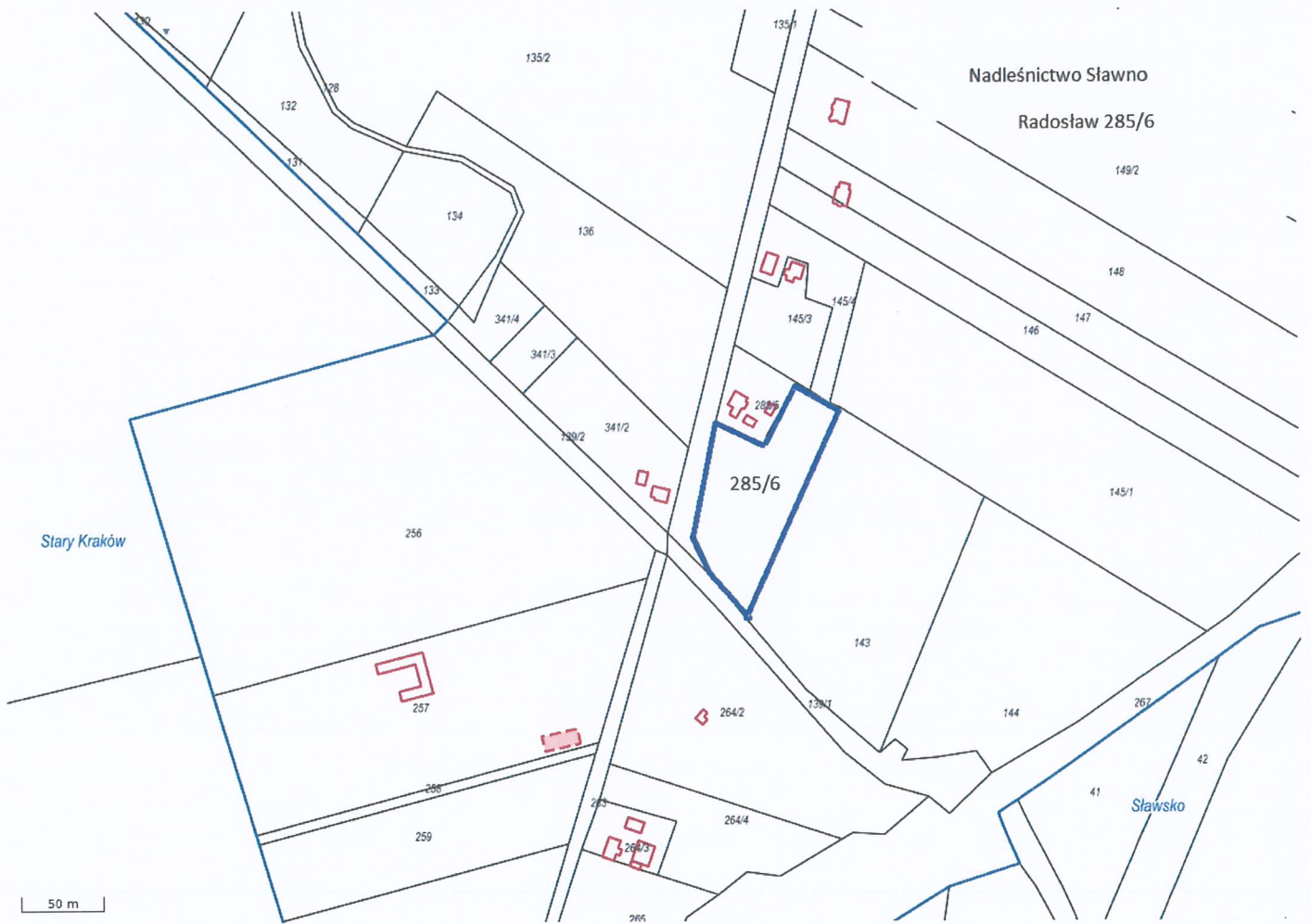




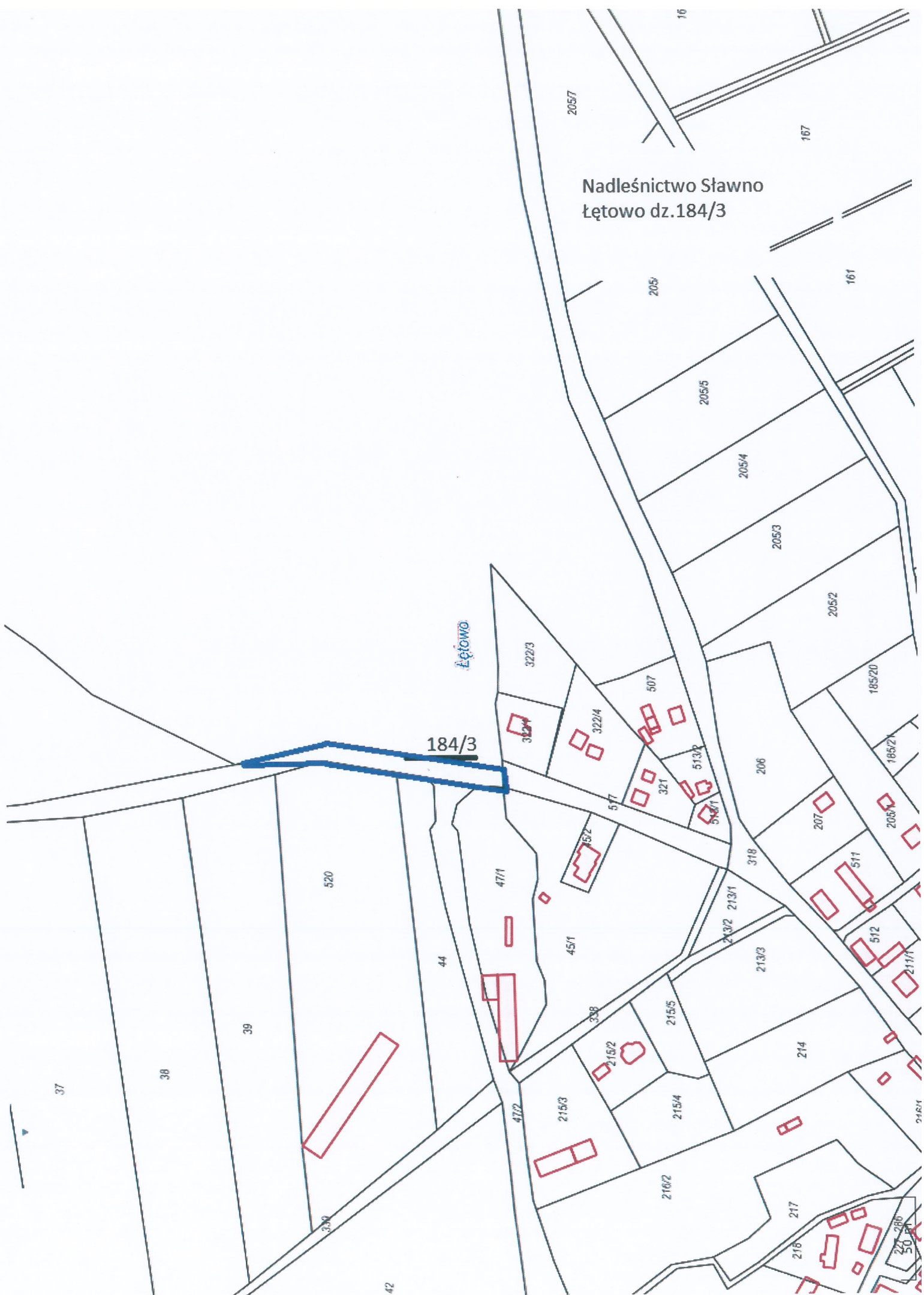
Załącznik Nr 2 do uchwały Nr
Rady Gminy Sławno
z dnia 2022 r.

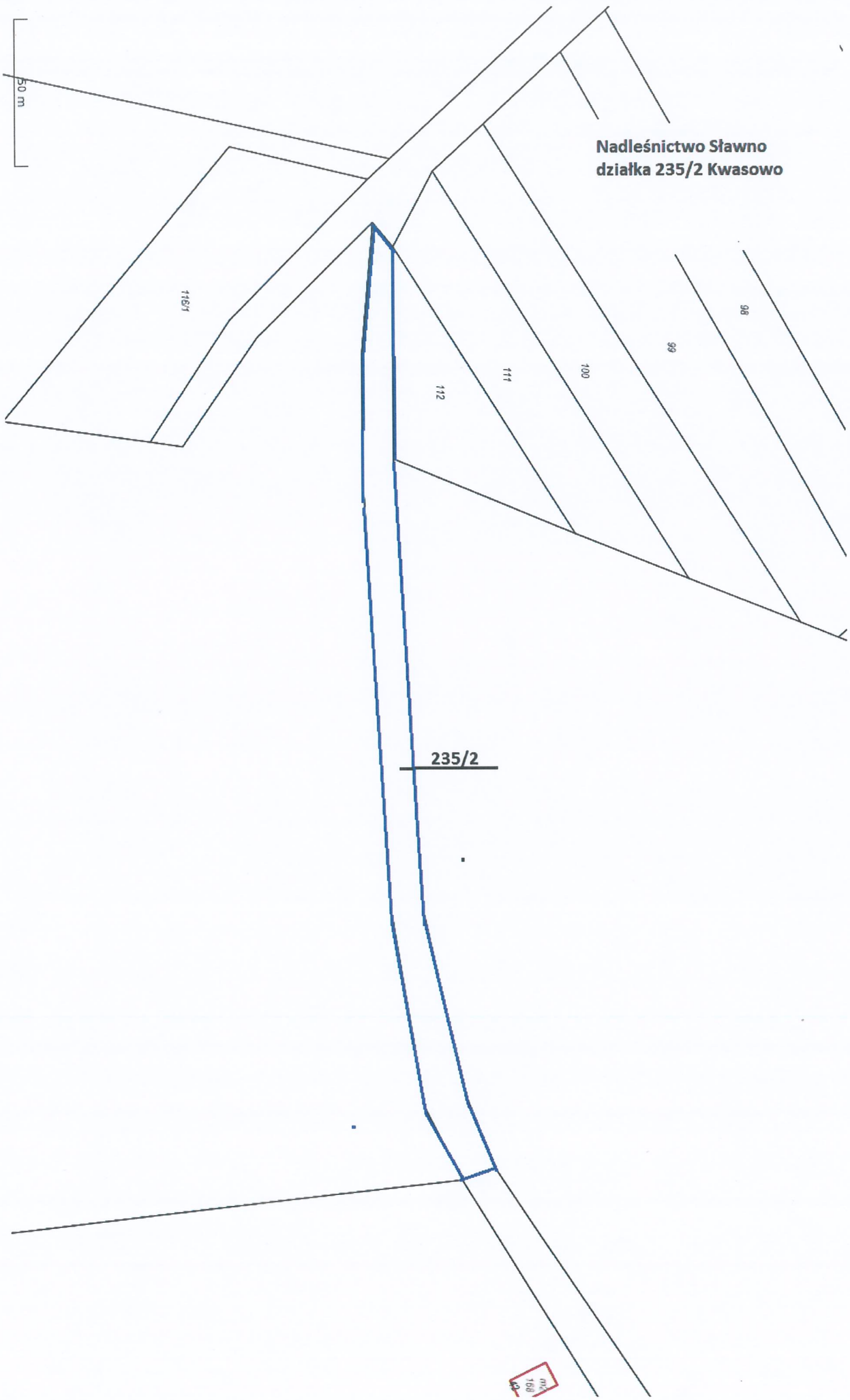
**Nadleśnictwo Sławno
Łętowo działka 185/6**





Nadleśnictwo Sławno
Łętowo dz.184/3





Nadleśnictwo Sławno
działka 235/2 Kwasowo

115/1

98

99

100

111

112

235/2

003
100
100



UZASADNIENIE

Gmina Sławno wystąpiła do Nadleśnictwa Sławno z propozycją uregulowania stanu posiadania nieruchomości gminnych oraz będących w zarządzie Nadleśnictwa Sławno.

W wyniku zamiany Nadleśnictwo Sławno stałoby się właścicielem gruntów - działek drogowych, z których najczęściej korzysta, jako jedyny użytkownik oraz działek leśnych przyległych do gruntów leśnych Nadleśnictwa Sławno. Gmina Sławno stałaby się właścicielem działek, które nie będą wykorzystywane przez Nadleśnictwo Sławno do prowadzenia gospodarki leśnej, a mają znaczenie dla lokalnych społeczności.

W celu zamiany nieruchomości, zgodnie z art. 18 ust. 2 pkt. 9 lit. a ustawy z dnia 8 marca 1990r. o samorządzie gminnym, konieczne jest podjęcie przez Radę Gminy przedmiotowej uchwały.

.