

**UCHWAŁA NR XL/271/2021
RADY GMINY SŁAWNO**

z dnia 28 września 2021 r.

w sprawie ustanowienia pomników przyrody

Na podstawie art. 44 ust. 1 ustawy z dnia 16 kwietnia 2004 r. o ochronie przyrody (Dz. U. z 2021 r. poz. 1098)

Rada Gminy Sławno uchwala co następuje:

§ 1. Ustanawia się pomnikiem przyrody:

- 1) Drzewo z gatunku dąb bezszypułkowy (*Quercus petraea*) o obwodzie pnia 600 cm (mierzonym na wysokości 130 cm), rosnące na działce nr 194/1, obręb ewidencyjny Kwasowo, gm. Sławno, stanowiącej własność osoby fizycznej. Współrzędne geograficzne pomnika przyrody w układzie współrzędnych płaskich prostokątnych (ukł. 1992) to X- 720690.88, Y- 349906.27. Położenie pomnika przyrody określa załącznik nr 1 do niniejszej uchwały.
- 2) Drzewo z gatunku dąb bezszypułkowy (*Quercus petraea*) o obwodzie pnia 450 cm (mierzonym na wysokości 130 cm), rosnące na działce nr 228, obręb ewidencyjny Kwasowo, gm. Sławno, stanowiącej własność Gminy Sławno. Współrzędne geograficzne pomnika przyrody w układzie współrzędnych płaskich prostokątnych (ukł. 1992) to X- 720705.86, Y- 349906.92. Położenie pomnika przyrody określa załącznik nr 2 do niniejszej uchwały.
- 3) Drzewo z gatunku dąb bezszypułkowy (*Quercus petraea*) o obwodzie pnia 430 cm (mierzonym na wysokości 130 cm), rosnące na działce nr 228, obręb ewidencyjny Kwasowo, gm. Sławno, stanowiącej własność Gminy Sławno. Współrzędne geograficzne pomnika przyrody w układzie współrzędnych płaskich prostokątnych (ukł. 1992) to X- 720714.85, Y- 349900.79. Położenie pomnika przyrody określa załącznik nr 3 do niniejszej uchwały.

§ 2. Szczegółowym celem ochrony pomników przyrody, o których mowa w § 1 jest zachowanie wartości przyrodniczych, naukowych, kulturowych i historycznych.

§ 3. W stosunku do pomników przyrody, o których mowa w § 1, zakazuje się:

- 1) niszczenia, uszkodzenia lub przekształcania obiektu,
- 2) uszkodzenia i zanieczyszczenia gleby,
- 3) umieszczania tablic reklamowych,
- 4) dokonywania zmian stosunków wodnych, jeżeli zmiany te nie służą ochronie przyrody albo racjonalnej gospodarce rolnej, leśnej, wodnej lub rybackiej,
- 5) wylewania gnojowicy, z wyjątkiem nawożenia użytkowanych gruntów rolnych,
- 6) wykonywania prac ziemnych trwale zniekształcających rzeźbę terenu, z wyjątkiem prac związanych z zabezpieczeniem przeciwsztormowym lub przeciwpowodziowym albo budową, odbudową, utrzymaniem, remontem lub naprawą urządzeń wodnych.

§ 4. W stosunku do ww. pomników przyrody, w ramach czynnej ochrony ustala się możliwość dokonywania zabiegów pielęgnacyjno-zabezpieczających zgodnych z ogólnie przyjętymi zasadami chirurgii drzew.

§ 5. Nadzór nad pomnikami przyrody, o których mowa w § 1 sprawuje Wójt Gminy Sławno.

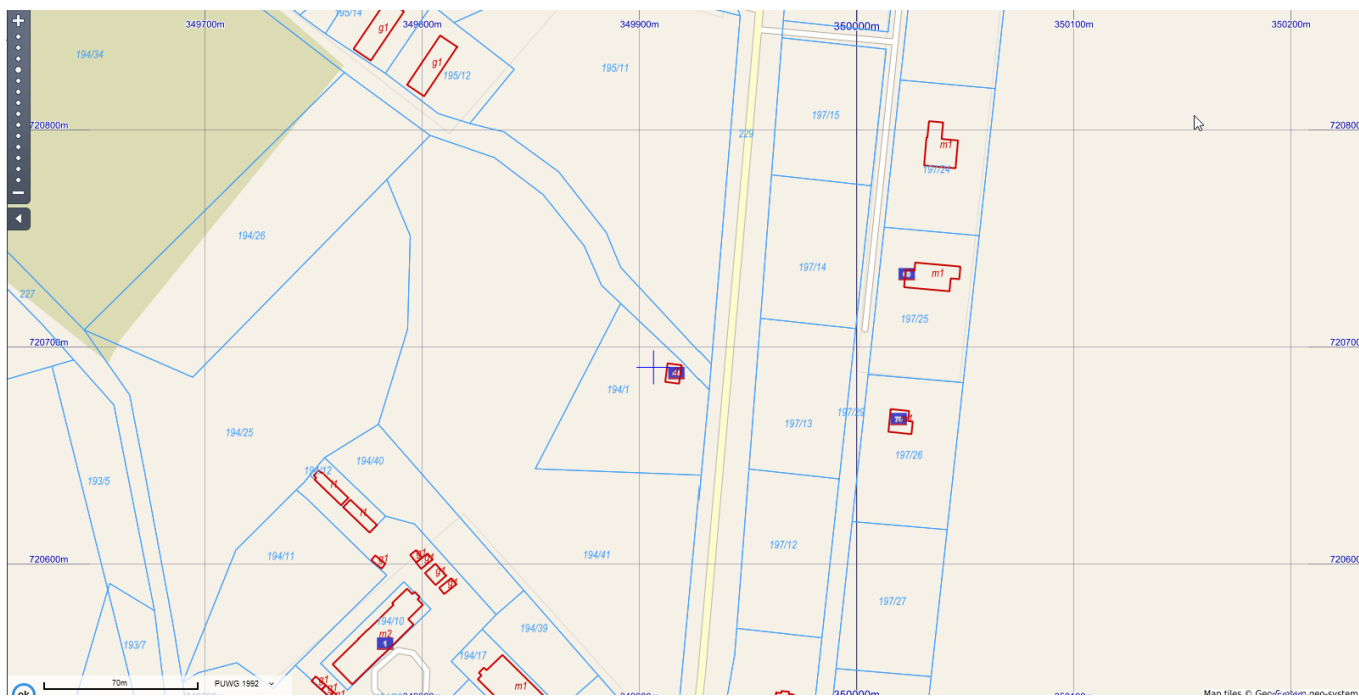
§ 6. Wykonanie uchwały powierza się Wójtowi Gminy Sławno.

§ 7. Uchwała wchodzi w życie po upływie 14 dni od ogłoszenia w Dzienniku Urzędowym Województwa Zachodniopomorskiego.

Marta Hołowata
Przewodnicząca Rady Gminy
Sławno

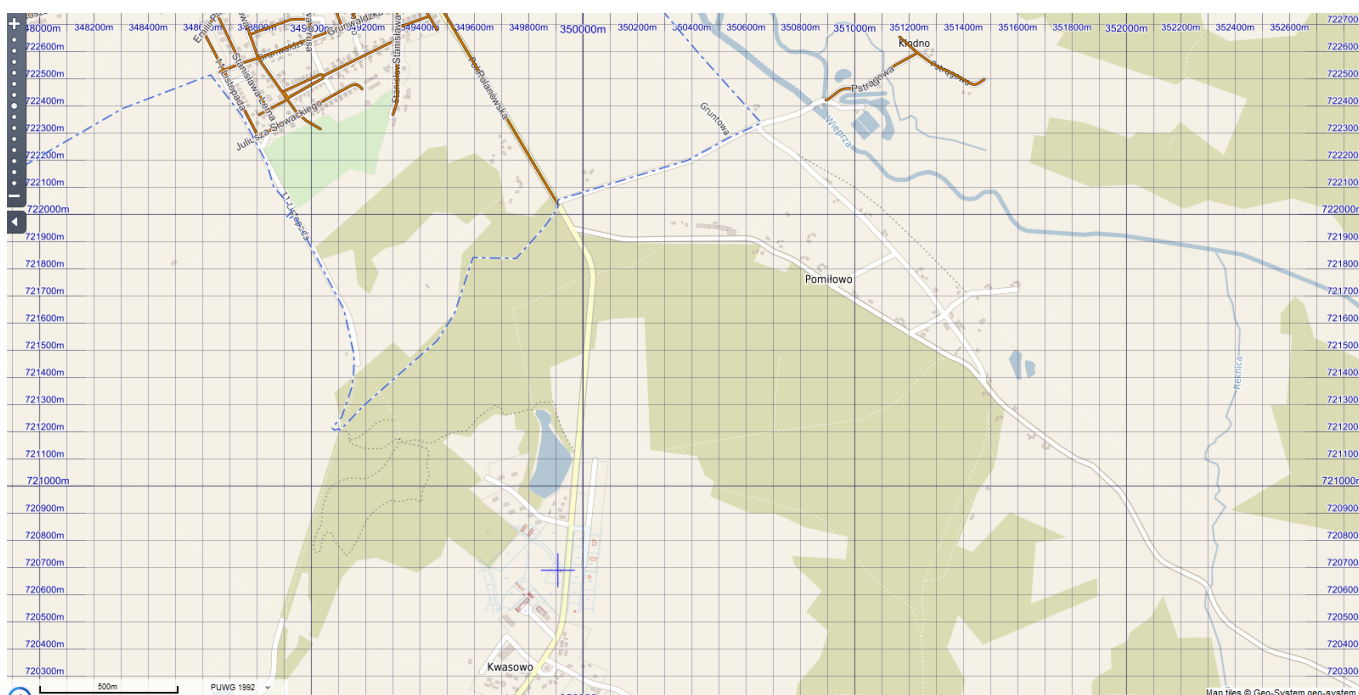
Załącznik Nr 1 do uchwały Nr XL/271/2021
Rady Gminy Sławno
z dnia 28 września 2021 r.

Lokalizacja pomnika przyrody – dąb bezszypułkowy usytuowanego na działce nr 194/1, obręb ewidencyyjny Kwasowo, gm. Sławno zgodnie z § 1 pkt 1 niniejszej uchwały



- lokalizacja pomnika przyrody

Mapa poglądowa lokalizacji pomnika przyrody – dąb bezszypułkowy na dz. nr 194/1, ob. Kwasowo, gm. Sławno zgodnie z § 1 pkt 1 niniejszej uchwały

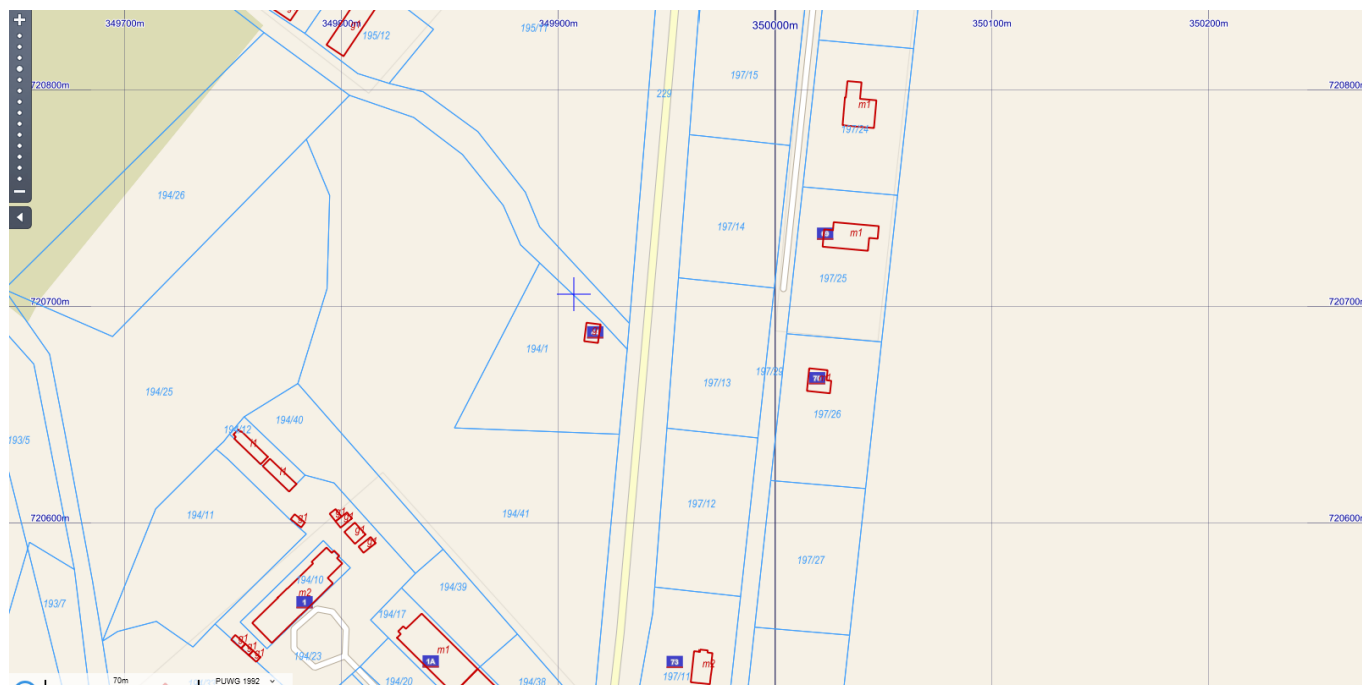


- lokalizacja pomnika przyrody

(źródło: <https://zcpwz.e-mapa.net/>)

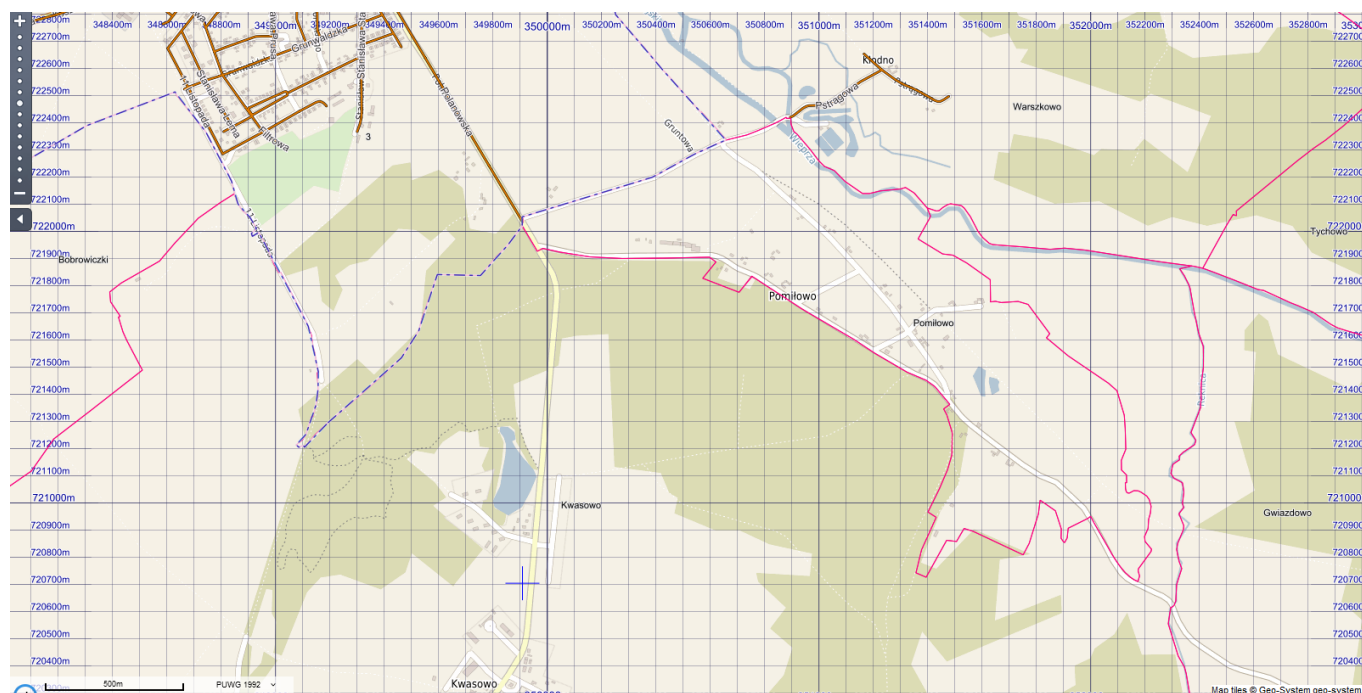
Załącznik Nr 2 do uchwały Nr XL/271/2021
Rady Gminy Sławno
z dnia 28 września 2021 r.

Lokalizacja pomnika przyrody – dąb bezszypułkowy usytuowanego na działce nr 228, obręb ewidencyjny Kwasowo, gm. Sławno zgodnie z § 1 pkt 2 niniejszej uchwały



- lokalizacja pomnika przyrody

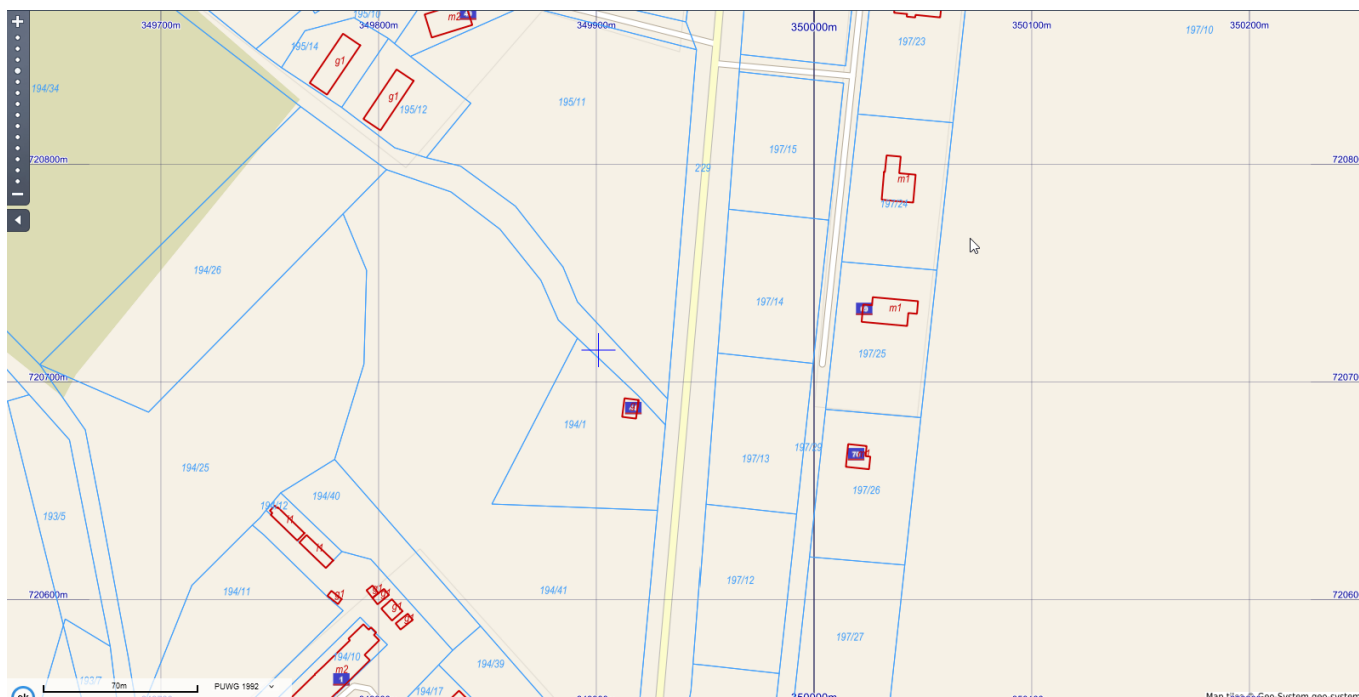
Mapa poglądowa lokalizacji pomnika przyrody – dąb bezszypułkowy na dz. nr 228, ob. Kwasowo, gm. Sławno zgodnie z § 1 pkt 2 niniejszej uchwały



- lokalizacja pomnika przyrody

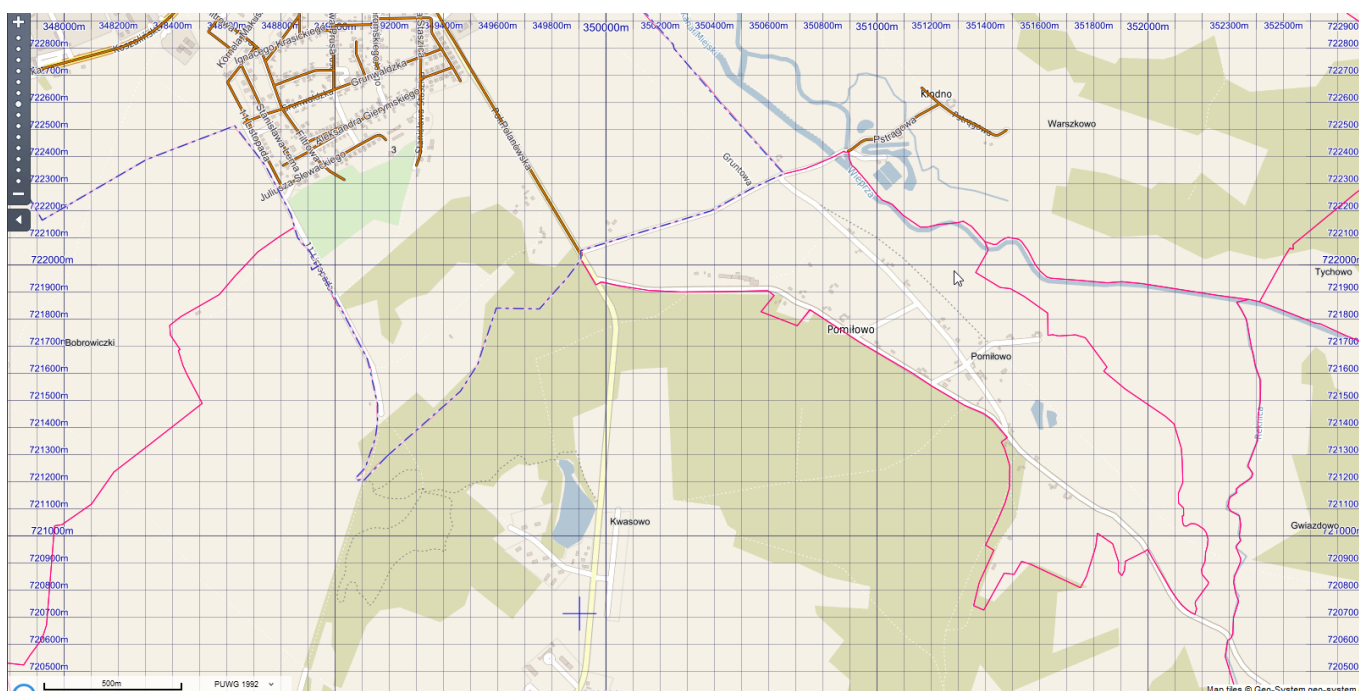
(źródło: <https://zcpwz.e-mapa.net/>)

Lokalizacja pomnika przyrody – dąb bezszypułkowy usytuowanego na działce nr 228, obręb ewidencyyjny Kwasowo, gm. Sławno zgodnie z § 1 pkt 3 niniejszej uchwały



- lokalizacja pomnika przyrody

Mapa pogładowa lokalizacji pomnika przyrody – dąb bezszypułkowy na dz. nr 228, ob. Kwasowo, gm. Sławno zgodnie z § 1 pkt 3 niniejszej uchwały



- lokalizacja pomnika przyrody

(źródło: <https://zcpwz.e-mapa.net/>)

UZASADNIENIE

Podstawę prawną do podjęcia niniejszej uchwały stanowi art. 44 ust. 1, ustawy z dnia 16 kwietnia 2004 r. o ochronie przyrody (t.j. Dz. U. z 2021 r. poz. 1098), zgodnie z którym ustanowienia form ochrony przyrody dokonuje rada gminy w drodze uchwały. Projekt uchwały wymaga uzgodnienia z właściwym regionalnym dyrektorem ochrony środowiska. Przedmiotowe drzewa mają zostać ustanowione pomnikami przyrody ze względu na zachowanie wartości przyrodniczych, naukowych, kulturowych, historycznych oraz wyróżniającymi się na tle innych drzew formą korony i rozmiarem pnia. Drzewa charakteryzują się mocno rozbudowanymi konarami i bardzo grubym pniem, przez co zwracają uwagę osób przejeżdżających drogą wojewódzką nr 205.