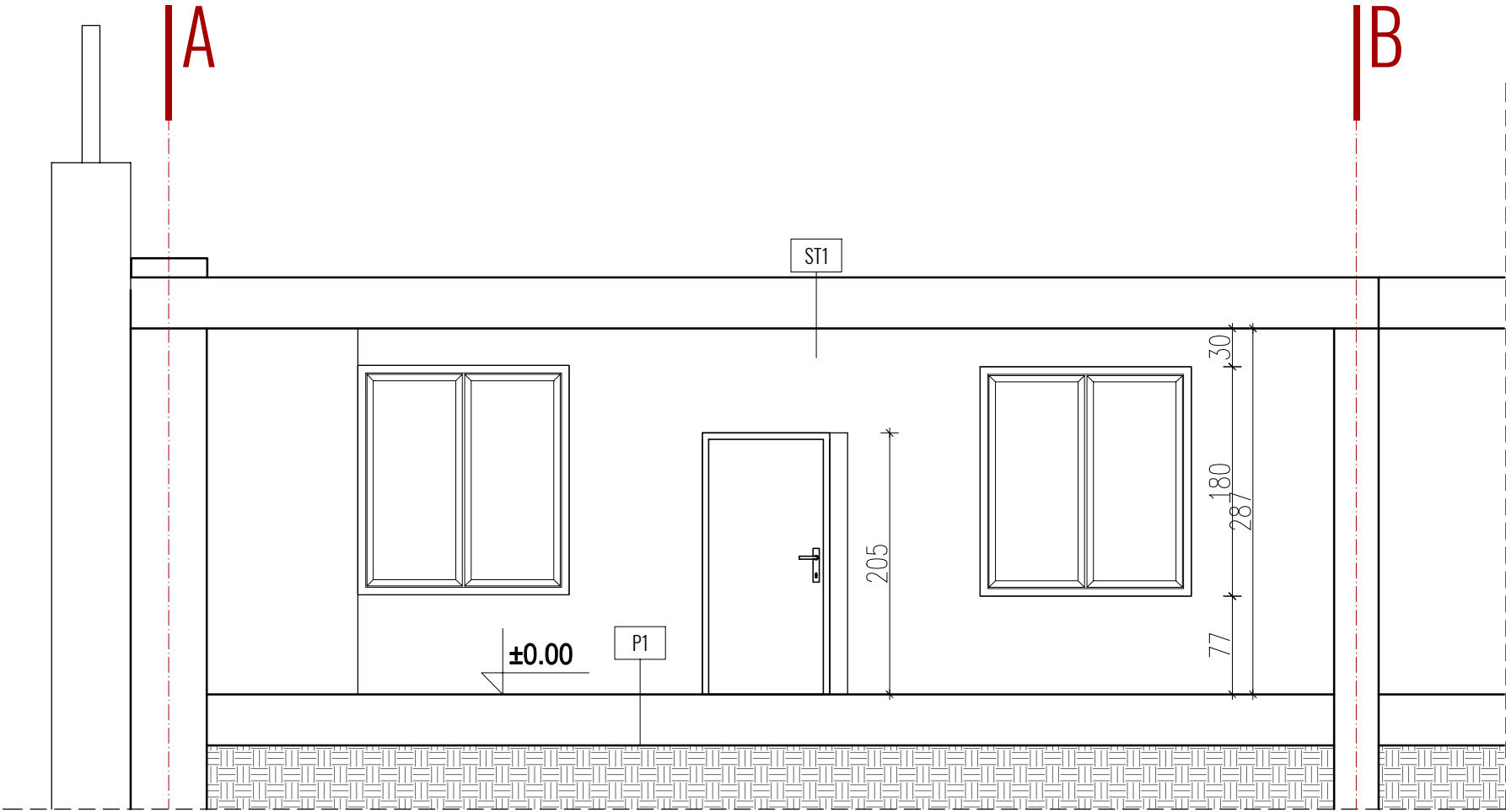


PRZEKRÓJ A-A



JEDNOSTKA PROJEKTOWA:

Kremer graf

Biuro projektowe KREMER GRAF
mgr inż. Sebastian Kremer
AL. GEN. J. HALLERA 14, 80-401 GDAŃSK
tel/fax. 58-380-31-14
www.kremergraf.com.pl

NAZWA INWESTYCJI

Remont wskazanych pomieszczeń w budynku świetlicy wiejskiej w miejscowości Noskowo gm. Stawno na działce nr 15 /1

OBIEKT / ADRES INWESTYCJI:	INWESTOR:		
Świetlica Wiejska Noskowo 76-122 dz. nr 15 / 1	Gmina Stawno ul. Marii Curie-Skłodowskiej 9 76-100 Stawno		
PROJEKTANT	NR UPRAWNIEN	PODPIS	
opracował: mgr inż. arch. Aleksandra Franz	-		
projektował: mgr inż. arch. Klaudia Filipiak	07/P00KK/IV/2014		
sprawił: mgr inż. arch. Magdalena Szymańska	159/P00KK/IV/2016		
TYTUŁ RYSUNKU:	STADIUM:	BRANŻA:	DATA:
INWENTARYZACJA. przekrój a-a	BUDOWLANY	ARCHITEKTURA	2020-12
	ARKUSZ [mm]:	SKALA:	NR RYSUNKU:
	A3	1:50	IN-2