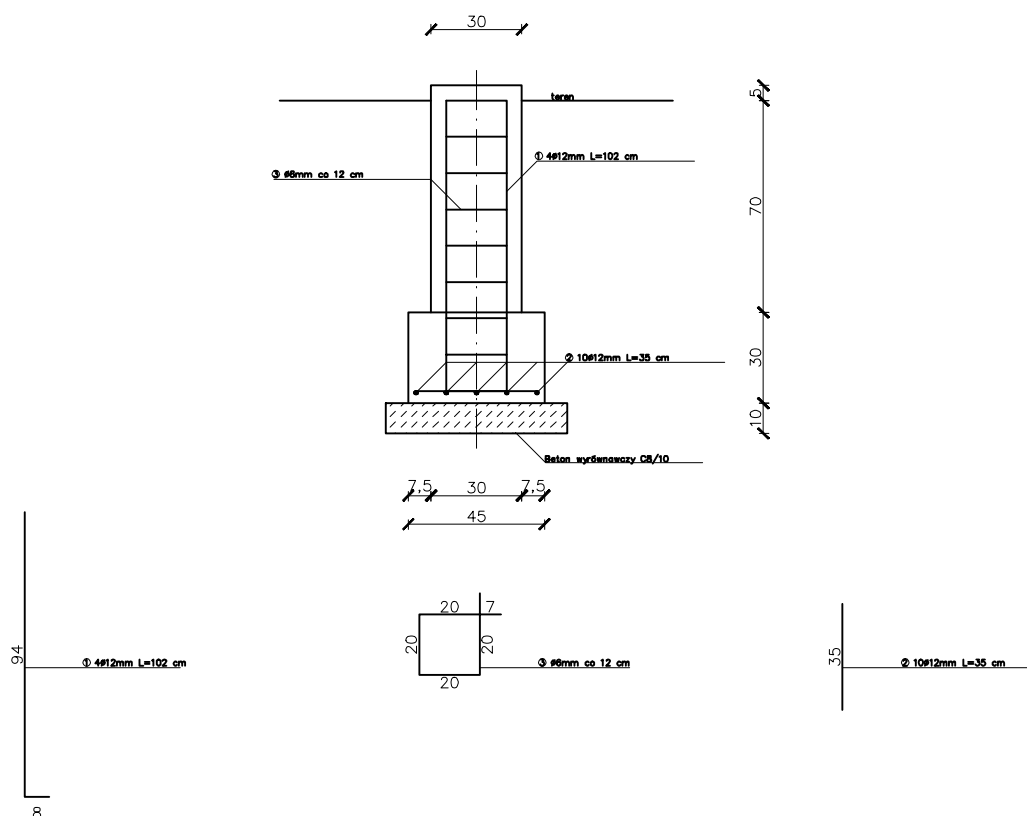


STOPA FUNDAMENTOWA S1 15 SZT.



WYKAZ STALI ZBROJENIOWEJ

NR	Średnica [mm]		L [cm]	szt.	Dł. całkowita [m]		
	Ø	#			St0S	AIIIN	
1		12	102	4		4,08	
2		12	35	10		3,50	
3	6		94	8	7,52		
Długość ogółem [m]					7,52	7,58	
Masa jednostkowa [kg/m]					0,222	0,888	
Masa ogółem [kg]					1,70	8,54	
Masa razem dla 1 szt. [kg]					1,70	8,54	
Masa razem dla 15 szt. [kg]					25,50	128,10	

Stal A-IIIN
Beton C20/25

ZAMAWIAJĄCY: Gmina Sławno, ul. M. Curie-Skłodowskiej 9, 76-100 Sławno					
WYKONAWCA: Biuro Projektowe Michał Zejglic, ul. Mickiewicza 1/5, 76-100 Sławno					
Nazwa zadania: Zagospodarowanie terenu sportowo-rekreacyjnego w Noskowie, gmina Sławno					
Data: luty 2018		Obiekt: Teren rekreacyjno-sportowy w Noskowie			
Skala: 1:25		Temat: Szczegół stopy fundamentowej szatni			
Faza:	Branża:	Projektował:	inż. Wiesław Litwin w specjalności konstrukcyjno-budowl.	Nr rys.:	Ilość:
PB		Opracował:	mgr inż. Michał Zejglic	B9	