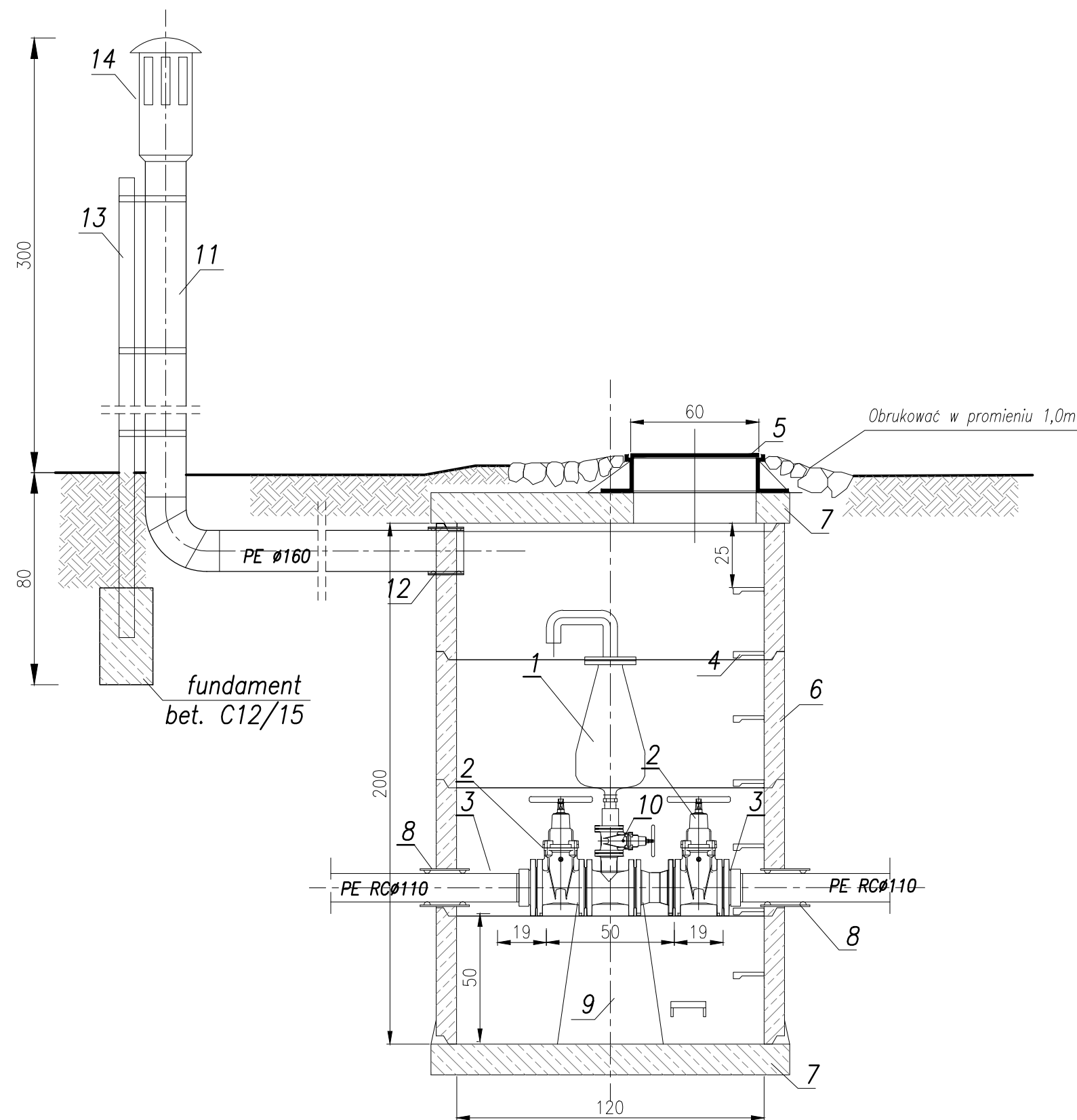


RYSUNEK TECHNOLOGICZNY KOMORY ZAWORU ODPOWIETRZAJĄCO–NAPOWIETRZAJĄCEGO
skala 1:20



L.p.	NAZWA ELEMENTU	ILOŚĆ
1	Zawór napowietrzająco-odpowietrzający DN50mm (kołnierzowy)	1 szt.
2	Zasuwa kołnierzowa klinowa płaska DN100mm z gum. klinem	2 szt.
3	Tuleja kołnierzowa PE Ø110/100mm	2 szt.
4	Stopnie żłazowe żel.	8 szt.
5	Właz żel. d=600mm kl. D 40	1 szt.
6	Krąg bet. Ø1200mm; H=500mm	4 szt.
7	Płyta nastudzienna żelb. z otworem Ø1500/600mm	2 szt.
8	Przejście szczelne dla rury PE RCØ110–tłoczny	2 szt.
9	Podmurówka	1 szt.
10	Zasuwa kołnierzowa klinowa płaska DN50mm z gum. klinem	1 szt.
11	Wentylacja wywiewna rura PEØ160	1 szt.
12	Przejście szczelne dla rury PEØ160 (odpowietrznik)	1 szt.
13	Ceownik C–100 L=3,1m	1 szt.
14	Króciec wywiewny PEØ200mm	1 szt.

PRACOWNIA PROJEKTOWA mgr inż. Mirosław Łopato 77-100 BYTÓW ul. Jana Pawła II 7/3 tel.602 217 314			
OBIEKT: KANALIZACJA SANITARNA WRAZ Z LINIĄ KABLOWĄ OŚWIETLENIOWĄ m. SMARDZEWO GM. SŁAWNO			
INWESTOR: GMINA SŁAWNO ul. M. C. Skłodowskiej 9 76-100 Sławno			
PROJEKTOWAŁ BRANŻA SANITARNA:	NR UPR. SPECJALNOŚĆ:	PODPIS:	SKALA:
mgr inż. MIROSŁAW ŁOPATO	285/Gd/2002 specj. sieci, inst. i urz. wod-kan ciepne, wentylacyjne i gazowe		1:20
SPRAWDZIŁ BRANŻA SANITARNA:	NR UPR. SPECJALNOŚĆ:	PODPIS:	DATA:
mgr inż. MARCIN CHRZAN	POM/0047/PWOS/10 specj. sieci, inst. i urz. wod-kan ciepne, wentylacyjne i gazowe		19.05. 2016r.
NAZWA RYSUNKU:			RYS. Nr
RYSUNEK TECHNOLOGICZNY KOMORY ZAWORU ODPOWIETRZAJĄCO–NAPOWIETRZAJĄCEGO			20