

**UCHWAŁA NR XXVI/185/2020  
RADY GMINY SŁAWNO**

z dnia 24 lipca 2020 r.

**w sprawie przystąpienia do sporządzenia miejscowego planu zagospodarowania przestrzennego gminy  
Sławno w części obrębów ewidencyjnych Pomilowo, Radosław, Tokary i Warszkówko**

Na podstawie art. 18 ust. 2 pkt. 5 ustawy z dnia 8 marca 1990 r. o samorządzie gminnym (Dz. U. z 2020 r. poz. 713) oraz art. 14 ust. 1 ustawy z dnia 27 marca 2003 r. o planowaniu i zagospodarowaniu przestrzennym (Dz. U. z 2020 r. poz. 293, poz. 471, poz. 782, poz. 1086) Rada Gminy Sławno uchwała, co następuje:

§ 1. 1. Przystępuje się do sporządzenia miejscowego planu zagospodarowania przestrzennego gminy Sławno w części obrębów ewidencyjnych Pomilowo, Radosław, Tokary i Warszkówko, zwanego dalej „planem miejscowym”.

2. Granice obszaru objętego planem miejscowym określają załączniki graficzne stanowiące integralną część uchwały:

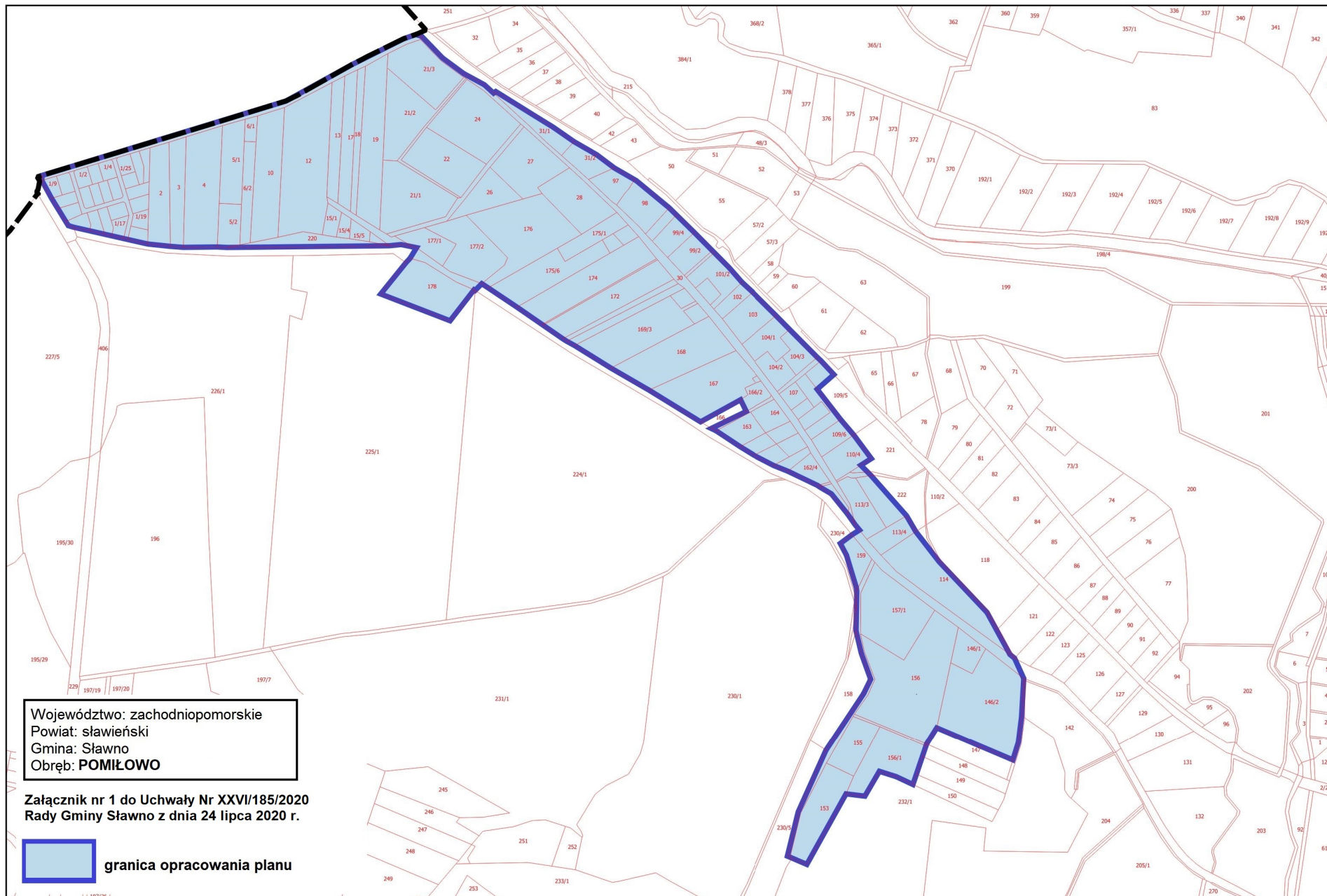
- 1) załącznik nr 1 obejmujący część obrębu ewidencyjnego Pomilowo,
- 2) załącznik nr 2 obejmujący część obrębu ewidencyjnego Radosław,
- 3) załącznik nr 3 obejmujący część obrębu ewidencyjnego Tokary,
- 4) załącznik nr 4 obejmujący część obrębu ewidencyjnego Warszkówko.

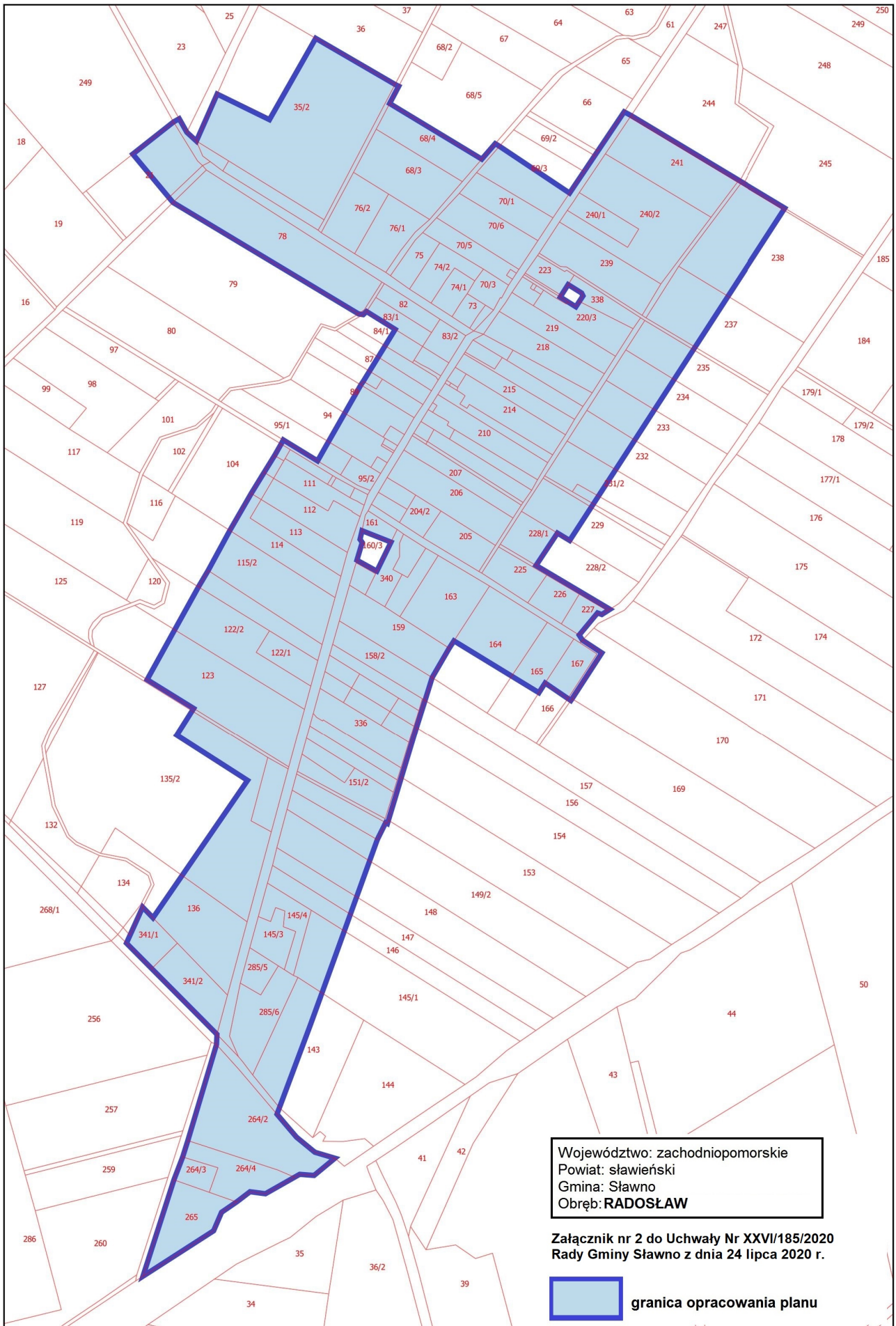
§ 2. Wykonanie uchwały powierza się Wójtowi Gminy Sławno

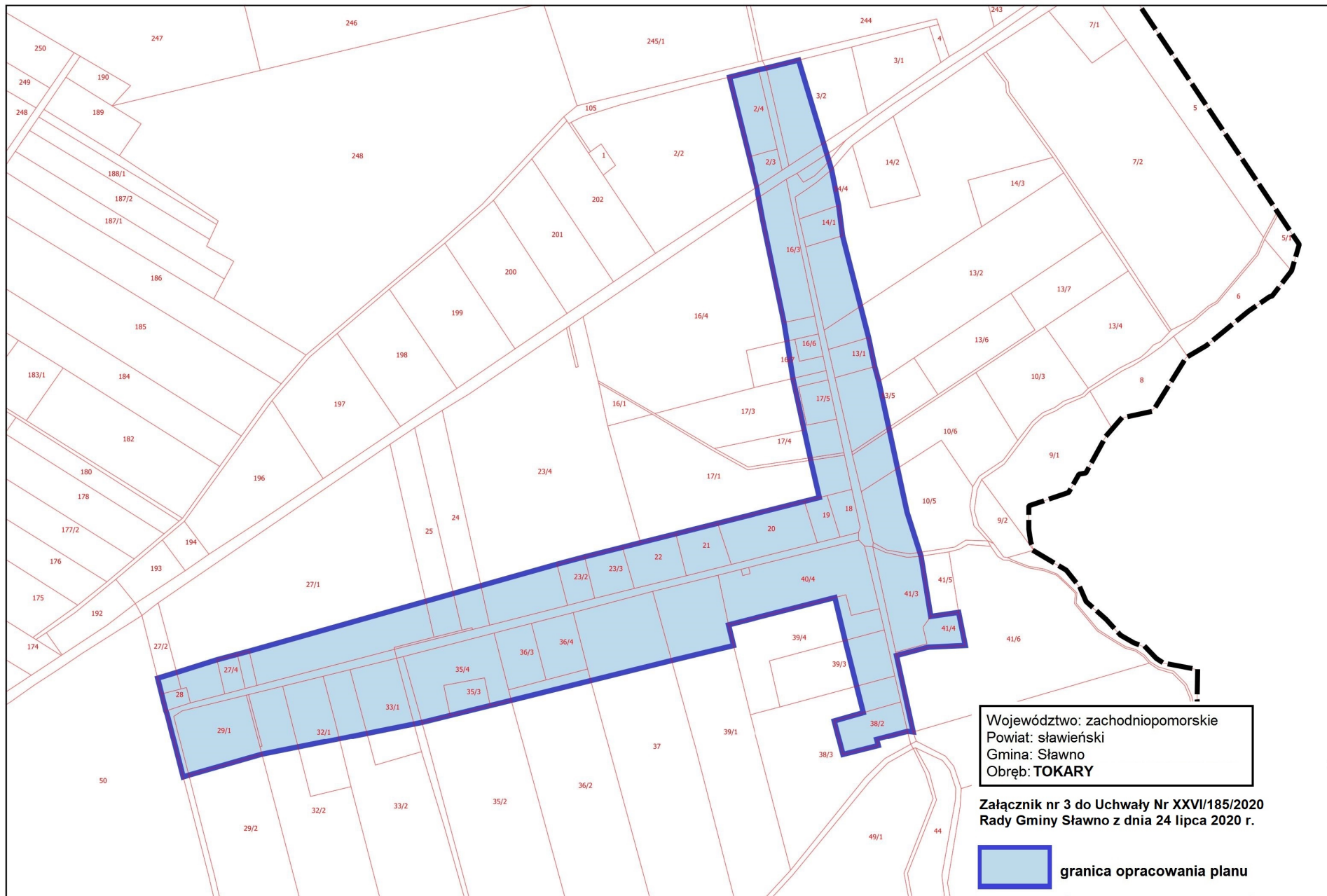
§ 3. Uchwała wchodzi w życie z dniem podjęcia.

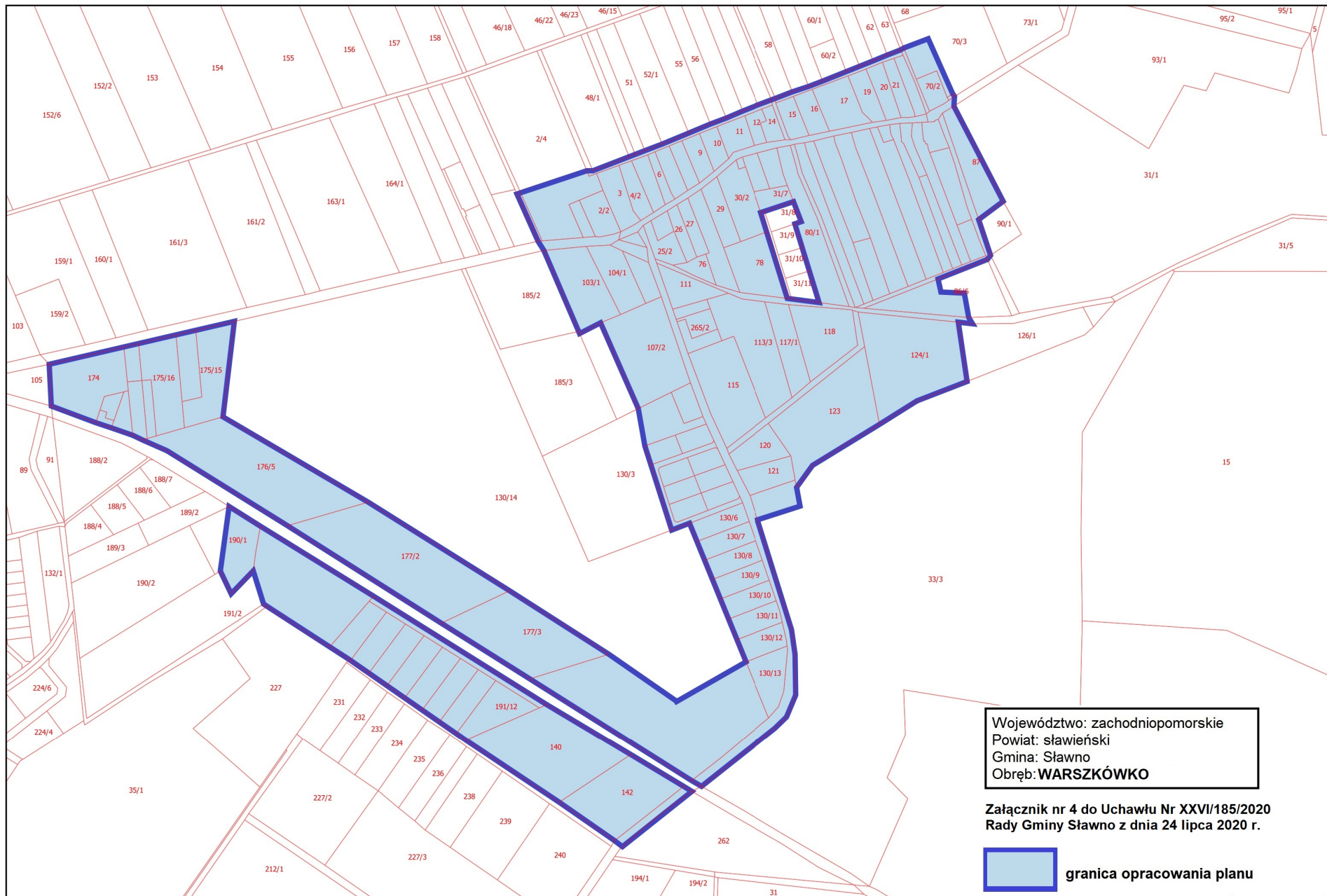
Przewodnicząca Rady Gminy  
Sławno

**Marta Hołowata**









## Uzasadnienie

Zgodnie z art. 14 ust.1 w związku z art. 27 ustawy o planowaniu i zagospodarowaniu przestrzennym (tDz. U. z 2020 r. poz. 293, poz. 471, poz. 782) w celu przeznaczenia terenów oraz określenia sposobów ich zagospodarowania i zabudowy, Rada Gminy Sławno przystępuje do sporządzenia miejscowego planu zagospodarowania przestrzennego Gminy Sławno w części obrębów ewidencyjnych Pomiłowo, Radosław, Tokary i Warszkówko. Miejscowy plan zagospodarowania przestrzennego, stanowiący akt prawa miejscowego, jest instrumentem realizacji polityki przestrzennej zawartej w studium uwarunkowań i kierunków zagospodarowania przestrzennego. Tereny objęte granicami opracowywania miejscowego planu zagospodarowania przestrzennego położone są na obszarze, dla którego obowiązuje miejscowy plan zagospodarowania przestrzennego gminy Sławno uchwalony uchwałą Nr XIII/83/96 Rady Gminy Sławno z dnia 26 marca 1996 r. w sprawie uchwalenia miejscowego planu zagospodarowania przestrzennego gminy Sławno i wybranych miejscowości: Warszkowo, Kwasowo, Pomiłowo, Bobrowiczki, Łętowo, Sławsko, Wrześnica (Dz. Urz. Woj. Słupskiego Nr 14 poz. 52 z dnia 22 kwietnia 1996 r.). Zgodnie z art. 34 ust. 1 ustawy o planowaniu i zagospodarowaniu przestrzennym po uchwaleniu nowego planu w swoich granicach opracowania spowoduje utratę mocy obowiązującej wyżej wymienionego planu zagospodarowania z 1996 r. i zastąpi dotychczasowy plan. Przewidywane w planie rozwiązania nie będą naruszały ustaleń Studium uwarunkowań i kierunków zagospodarowania przestrzennego gminy Sławno uchwalonego w dniu 29 czerwca 1995 r. (Uchwała Rady Gminy Sławno Nr VII/58/1995) i zmienionego uchwałą Rady Gminy Sławno Nr XVI/76/2008 z dnia 26 września 2008 r., uchwałą Rady Gminy Sławno Nr XI/75/2011 z dnia 7 września 2011 r. oraz uchwałą Rady Gminy Sławno Nr XLIX/436/2014 z dnia 29 września 2014 r.

Celem planu jest określenie przeznaczenia terenów oraz zasada gospodarowania i zabudowy, zgodnie z dyspozycjami i zapisami Studium, aby dzięki temu:

- ustalić zasady kształtowania zabudowy i zagospodarowania terenów zapewniających poprawę standardów i warunków życia w zabudowie istniejącej,
- zapewnić kontrolowany rozwój nowego budownictwa mieszkaniowego oraz usługowego,
- odpowiednio kształtować przestrzeń publiczną miejscowości,
- wskazać zasady obsługi komunikacyjnej i inżynierskiej obszaru
- wskazać ew. lokalizację inwestycji celu publicznego o znaczeniu lokalnym,
- skutecznie ochronić zachowane walory kulturowe, krajobrazowe i przyrodnicze miejscowości.

Plan miejscowy w proponowanych granicach odpowiada na potrzeby rozwoju gminy, może też być odpowiedzią na oczekiwania społeczne.

Granice opracowania ustalono w oparciu o dyspozycje Studium gminy oraz mapę ewidencyjną gruntów miejscowości Pomiłowo, Radosław, Tokary i Warszkówko.

Sporządzenie miejscowego planu zagospodarowania przestrzennego dla obszaru wymienionego w § 1i § 2 przedmiotowej uchwały podyktowane jest koniecznością ustalenia nowego przeznaczenia terenów, określenia sposobów ich zagospodarowania i zabudowy, przy jednoczesnym pozostawieniu pozostałych terenów wsi w dotychczasowym użytkowaniu. Zmiany uzasadnione są rozwojem społeczno-ekonomicznym mieszkańców Gminy i zwiększaniem udziału społeczeństwa w rozwoju gminy.