

**UCHWAŁA NR .....**  
**RADY GMINY SŁAWNO**

z dnia ..... 2020 r.

**w sprawie przystąpienia do sporządzenia miejscowego planu zagospodarowania przestrzennego gminy  
Sławno w części obrębu ewidencyjnego Łętowo**

Na podstawie art. 18 ust.2 pkt. 5 ustawy z dnia 8 marca 1990r. o samorządzie gminnym (Dz. U. z 2019r. poz. 506, poz. 1309, poz. 1571, poz. 1696, poz. 1815) oraz art. 14 ust. 1 ustawy z dnia 27 marca 2003 r. o planowaniu i zagospodarowaniu przestrzennym (Dz. U. z 2020 r. poz. 293)

**Rada Gminy Sławno uchwala, co następuje:**

§ 1. 1. Przystępuje się do sporządzenia miejscowego planu zagospodarowania przestrzennego gminy Sławno w części obrębu ewidencyjnego Łętowo, zwanego dalej „planem miejscowym”.

2. Granica obszaru objętego planem miejscowym określa załącznik graficzny stanowiący integralną część uchwały.

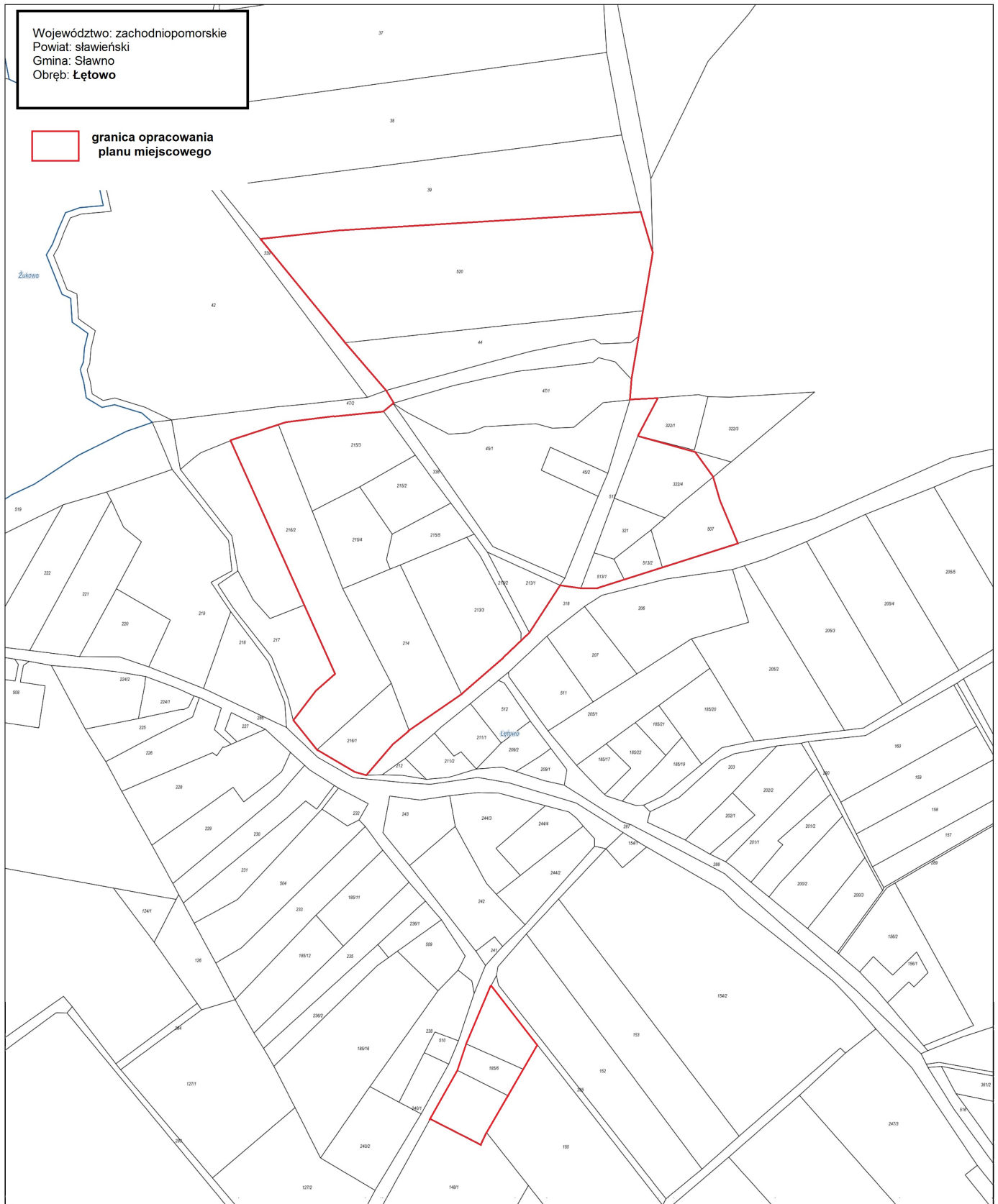
§ 2. Wykonanie uchwały powierza się Wójtowi Gminy Sławno.

§ 3. Uchwała wchodzi w życie z dniem podjęcia.

Załącznik do uchwały Nr .....

Rady Gminy Sławno

z dnia ..... 2020 r.



## Uzasadnienie

Zgodnie z art. 14 ust. 1 w związku z art. 27 ustawy o planowaniu i zagospodarowaniu przestrzennym (Dz. U. z 2020 r. poz. 293) w celu przeznaczenia terenów oraz określenia sposobów ich zagospodarowania i zabudowy, Rada Gminy Sławno przystępuje do sporządzenia miejscowego planu zagospodarowania przestrzennego Gminy Sławno w części obrębu ewidencyjnego Łętowo.

Miejscowy plan zagospodarowania przestrzennego stanowiący akt prawa miejscowego, jest instrumentem realizacji polityki przestrzennej zawartej w studium uwarunkowań i kierunków zagospodarowania przestrzennego.

Tereny objęte granicami opracowania miejscowego planu zagospodarowania przestrzennego położone są na obszarze, dla którego obowiązuje miejscowy plan zagospodarowania przestrzennego gminy Sławno uchwalony uchwałą Nr XIII/83/96 Rady Gminy Sławno z dnia 26 marca 1996r. w sprawie uchwalenia miejscowego planu zagospodarowania przestrzennego gminy Sławno i wybranych miejscowości: Warszkowo, Kwasowo, Pomilowo, Bobrowiczki, Łętowo, Sławsko, Wrześnica, uchwalony 26 marca 1996r. (Dz. Urz. Woj. Słupskiego Nr 14 poz. 52 z dnia 22 kwietnia 1996 r.)

Zgodnie z art. 34 ust. 1 ustawy o planowaniu i zagospodarowaniu przestrzennym, po uchwaleniu nowy plan, w swoich granicach opracowania, spowoduje utratę mocy obowiązującej wyżej wymienionego planu zagospodarowania z 1996r. i zastąpi dotychczasowy plan.

Przewidywane w planie rozwiązania nie będą naruszały ustaleń Studium uwarunkowań i kierunków zagospodarowania przestrzennego gminy Sławno uchwalonego w dniu 29 czerwca 1995r. (Uchwała Rady Gminy Sławno Nr VII/58/1995) i zmienionego uchwałą Rady Gminy Sławno Nr XVI/76/2008 z dnia 26 września 2008r., uchwałą Rady Gminy Sławno Nr XI/75/2011 z dnia 7 września 2011 r. oraz uchwałą Rady Gminy Sławno Nr XLIX/436/2014 z dnia 29 września 2014 r.

Celem planu jest określenie przeznaczenia terenów oraz zasad zagospodarowania i zabudowy, zgodnie z dyspozycjami zapisanymi w Studium, aby dzięki temu zapewnić teren w centrum wsi z przeznaczeniem na funkcje usług publicznych. Umożliwi to budowę terenu rekreacyjnego z placem zabaw oraz budowę świetlicy wiejskiej.

Granice opracowania ustalono w oparciu o dyspozycję Studium gminy oraz mapę ewidencyjną wsi Łętowo. Przystąpienie do sporządzenia miejscowego planu zagospodarowania przestrzennego w części obrębu ewidencyjnego Łętowo jest celowe i uzasadnione rozwojem społeczno-ekonomicznym, chęcią umożliwienia realizacji nowej zabudowy wraz z niezbędną infrastrukturą techniczną i komunikacyjną oraz zadaniami publicznymi gminy.