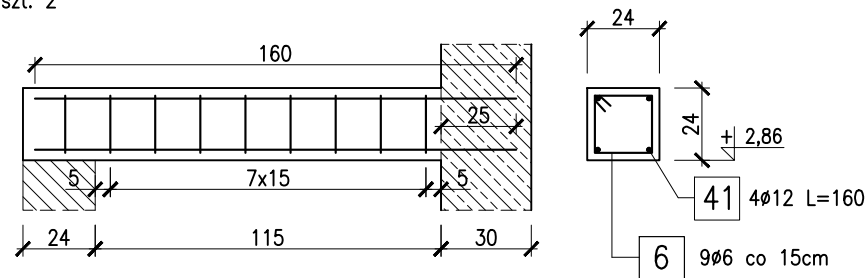


Nadprože NZ-1

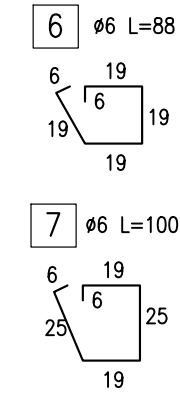
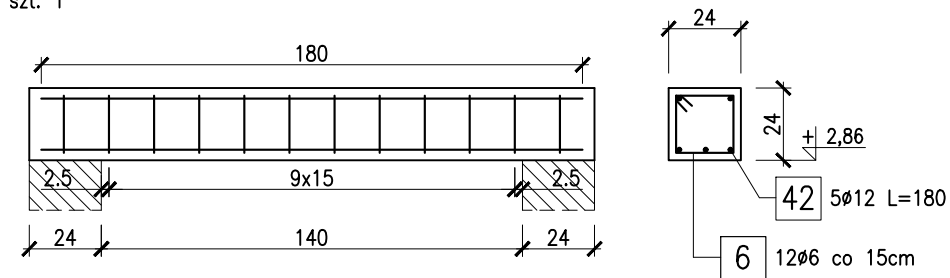
---

szt. 2



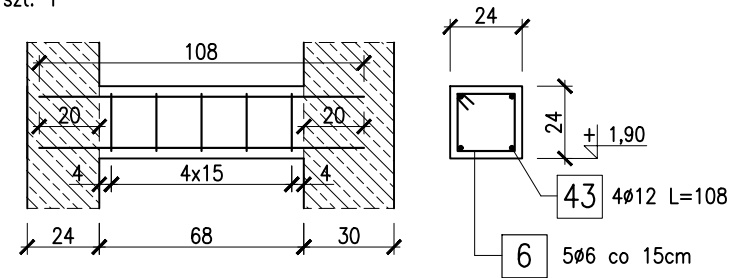
Nadprože NZ-2

szt. 1



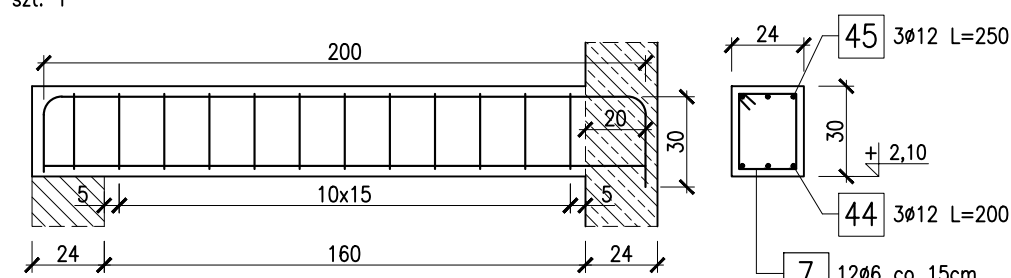
Nadprože NZ-3

szt. 1



Nadprože NZ-4

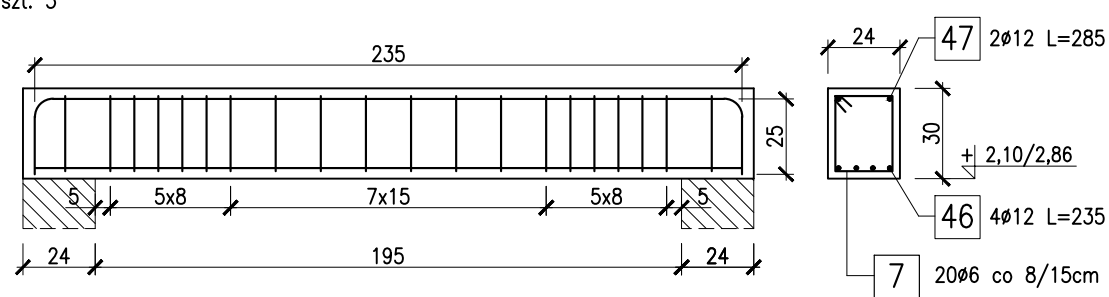
szt. 1



Nadprože NZ-5

---

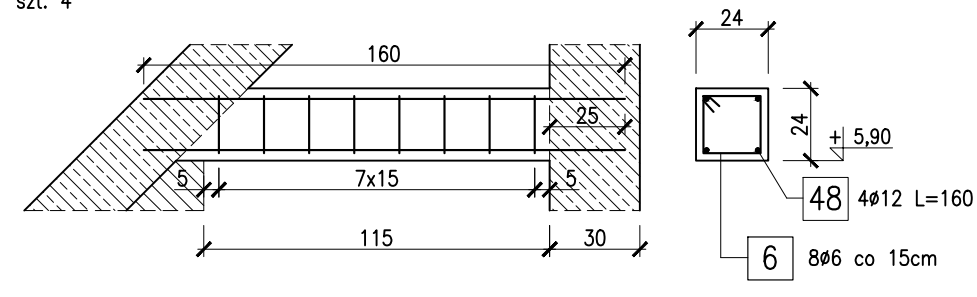
szt. 3



Nadproże NZ-6

---

szt. 4



UWAGA:

NIE DOPUSZCZA SIĘ ZAMIANY MONOLITYCZNYCH NADPROŻY NA NADPROŻA PREFABRYKOWANE

BETON: B25 (C20/25) – xc1  
STAL ZBROJENIOWA: A–IIIN

OTULINA: 25mm

UWAGI:

1. USYTUOWANIE WG RYS. RZUT PARTERU/RZUT PIĘTRA/WIDOKI ŚCIAN
2. WEWNĘTRZNE ŚREDNICE ZAGIĘCIA PRĘTÓW ODGIĘTYCH WYNOŚĄ 10 Ø  
WEWNĘTRZNE ŚREDNICE ZAGIĘCIA PĘTLI I HAKÓW WYNOŚĄ 4 Ø
3. PRĘTY ZMIERZONO PO ZEWNĘTRZNYM OBYRSIE
4. ZBROJENIE ROZPATRYWAĆ WRAZ ZE ZBROJENIEM ELEMENTÓW DOCHODZĄCYCH

NAZWA OBIEKTU BUDOWLANEGO	
CENTRUM INTEGRACJI SPOŁECZNEJ	
ADRES OBIEKTU BUDOWLANEGO	
dz. nr 72/6 ob.ew. 0012 Rzyszczewo, jedn.ew. 321306_2 Sławno	
NAZWA I ADRES INWESTORA	
Gmina Sławno ul. M. Curie-Skłodowskiej 9, 76-100 Sławno	
NAZWA RYSUNKU	
ZBROJENIE NADPROŻY	
PROJEKTANT	
mgr inż. Marcin Zieliński POM/0325/POMK/13 w specjalności konstrukcyjno-budowlanej do projektowania bez ograniczeń	
BRANŻA	SKALA
konstrukcja	1:25
DATA	NR RYSUNKU
luty 2019	KW-13
ZIOŁKOWSKA STUDIO ARCHITEKT PAULINA ZALEWSKA-ZIOŁKOWSKA e-mail: biuro@ziolkowskastudio.pl tel:663 511 791 www.ziolkowskastudio.pl NIP: 4909549413	
	
ZIOŁKOWSKA STUDIO	

