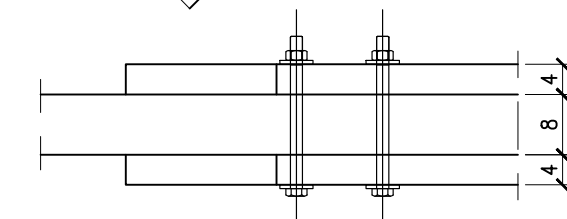
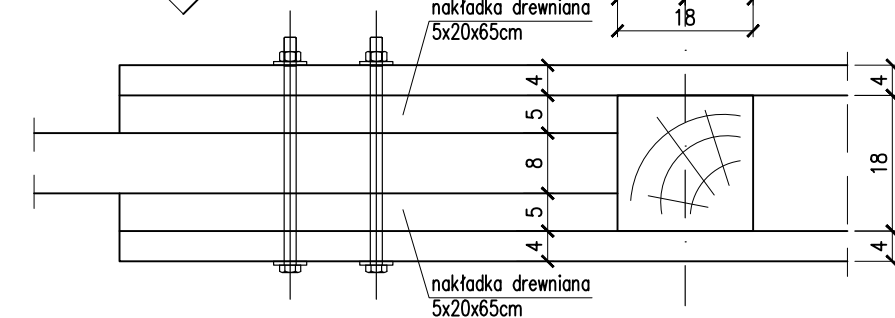


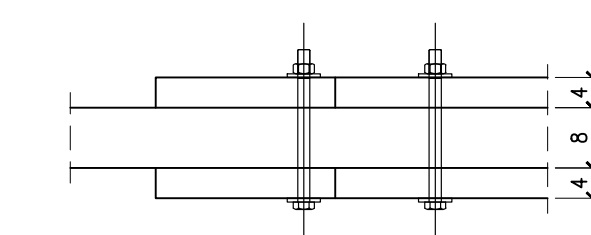
oparcie krokwi KR-1 na płatwi – typowe
łączenie krokwie – jętką



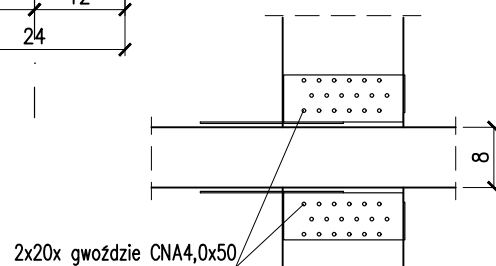
oparcie krokwi KR-1 na płatwi – w miejscu słupa
łączenie krokwie – jętko



oparcie krokwi KR-2 na belce
łączenie krokiew – jętką



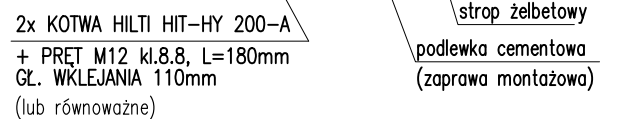
oparcie krokwi KR-1 na murłacie



UWAGA:

NIE DOPUSZCZA SIĘ ZASTOSOWANIA TYLKO JEDNEGO ŁĄCZNIKA (LEWEGO LUB PRAWEGO).
OBA ŁĄCZNIKI STANOWIĄ KOMPLET ZAPROJEKTOWANY NA PRZENIESIENIE SIŁ PODPOROWYCH.

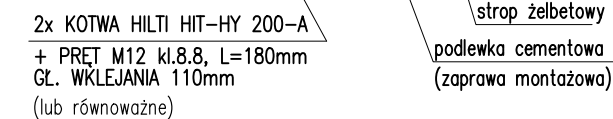
oparcie słupka SD-1 na stropie żelbetowym



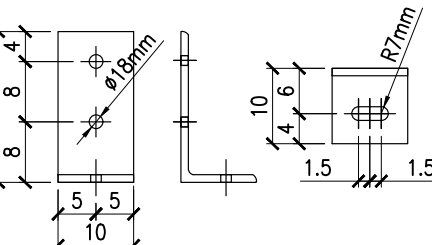
UWAGA:

1. PRZY MONTAŻU KOTEW WKLEJANYCH NALEŻY ZWRÓCIĆ SZCZEGÓLNA UWAGĘ, BY NIE PRZECIĄĆ ZBROJENIA GÓRNEGO PODCIĄGU P-1
2. PODSTAWY SŁUPÓW DOBRANO TAK, BY PRZENOSIŁY ŚCISKANIE, ŚCINANIE ORAZ WYRYWANIE

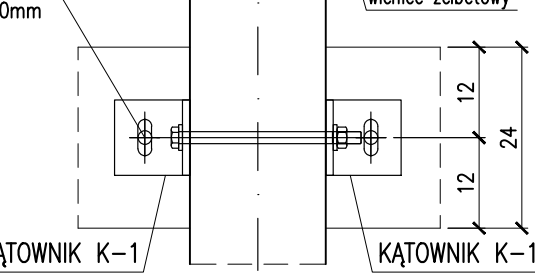
oparcie słupka SD-2 na stropie żelbetowym



łączenie płatwi po długości – nad słupem



oparcie płatwi PL-1,2 na wieńcu ściany szczytowej



UWAGI:

1. MIĘDZY ELEMENTAMI DREWNIANYMI, A BETONOWYMI UMIEŚCIĆ WARSTWĘ PAPY
2. POD ELEMENTAMI STALOWYMI PODLEWKA CEMENTOWA (ZAPRAWA MONTAŻOWA)
3. POZOSTAŁE POŁĄCZENIA WYKONAĆ JAKO TYPOWE POŁĄCZENIA CIESIELSKIE
4. MONTAŻ ŁĄCZNIKÓW ZGODNIE Z WYTYCZNYMI PRODUCENTA

NAZWA OBIEKTU BUDOWLANEGO	
CENTRUM INTEGRACJI SPOŁECZNEJ	
ADRES OBIEKTU BUDOWLANEGO	
dz. nr 72/6 ob.ew. 0012 Ryszczewo, jedn.ew. 321306_2 Stawno	
NAZWA I ADRES INWESTORA	
Gmina Stawno ul. M. Curie-Skłodowskiej 9, 76-100 Stawno	
NAZWA RYSUNKU	
DETAL KONSTRUKCJI DACHU	
PROJEKTANT	
mgr inż. Marcin Zieliński POM/0325/POM/K13 w specjalności konstrukcyjno-budowlanej do projektowania bez ograniczeń	
BRANŻA	SKALA
konstrukcja	1:10
DATA	NR RYSUNKU
lutry 2019	KW-18
ZŁOKORSKA STUDIO ARCHITEKT PAULINA ZALEWSKA-ZŁOKORSKA e-mail: skurodz@zokorska-studio.pl tel.663 811 791 www.zokorska-studio.pl	
	
ZŁOKORSKA STUDIO	



ZIOŁ KOWSKA STUDIO