

RZUT FUNDAMENTÓW

SKALA 1:100

OZNACZENIA

- ELEMENTY ŻELBETOWE  
ELEMENTY MUROWANE  
ELEMENTY DREWNIANE

MUR:

- POWYŻEJ POZIOMU +0,00:  
BŁOCZKI SILIKATOWE KLASY 15, GR. 24cm, NA ZAPRAWIE DO CIENKICH SPOIN  
- PONIŻEJ POZIOMU +0,00:  
BŁOCZKI BETONOWE B20, GR. 24cm, NA ZAPRAWIE ZWYKLEJ MARKI M5

BETON: B30 (C25/30) - (XC2) FUNDAMENTY  
B10 (C8/10) - BETON PODKŁADOWY

STAŁ ZBROJENIOWA: A-IIIIN

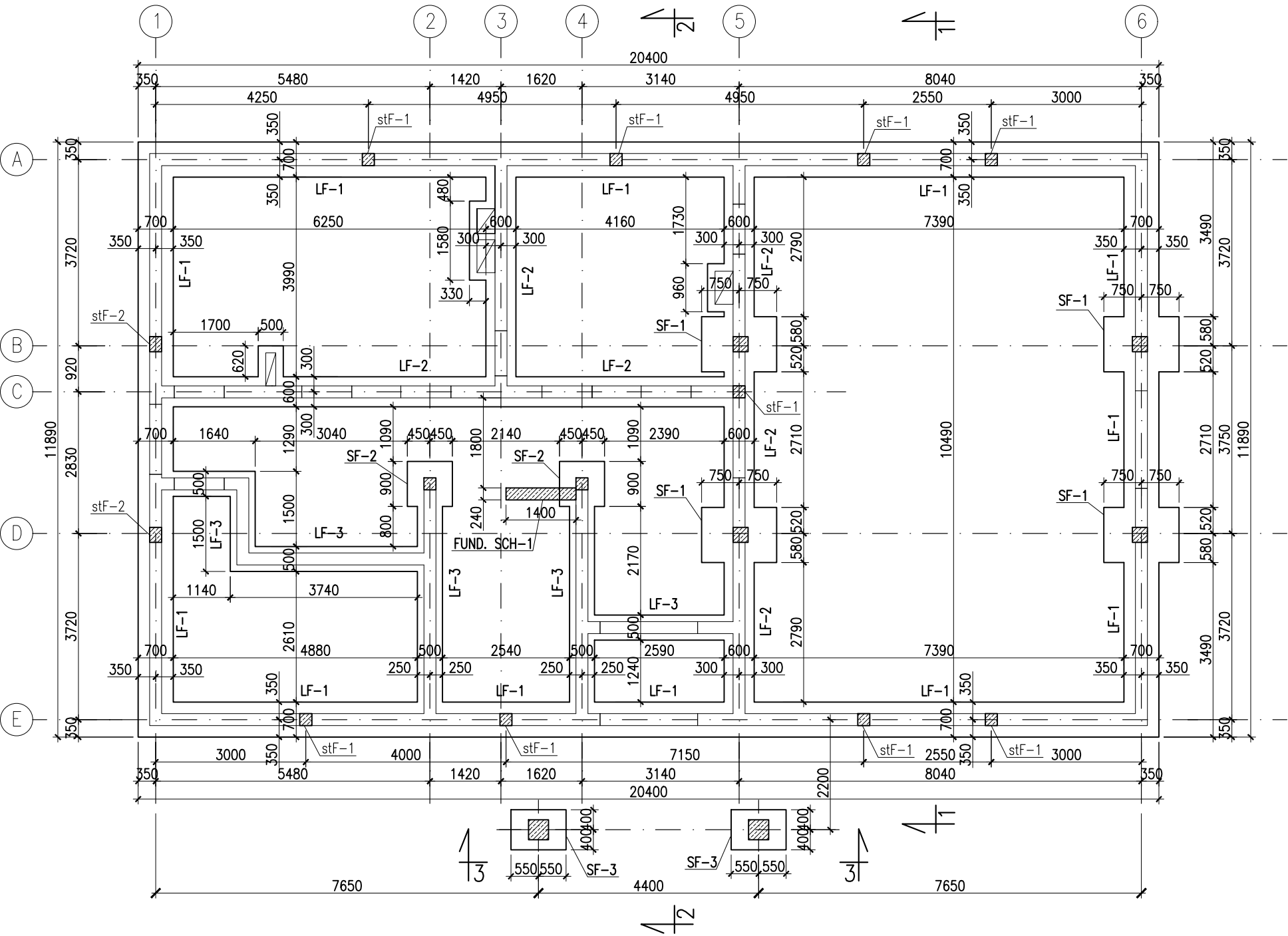
POZIOM POSADZKI ±0.00=+42,60 m n.p.m.  
POZIOM POSADOWIENIA -1,35=+41,25 m n.p.m.  
WSZYSTKIE FUNDAMENTY GR. 350mm

UWAGI:

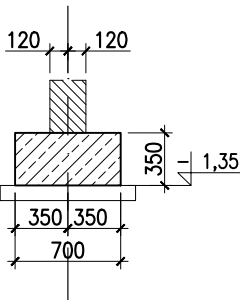
- WSZYSTKIE WYMIARY PODANO W [mm]. RZEDNE WYSOKOŚCIOWE W [m].
- RYUNKI ROZPATRYWAĆ Z POZOSTAŁYMI BRANŻAMI.
- KOLORYSTYKA KONSTRUKCJI I ELEWACJI ORAZ WYKOŃCZENIE WG ARCHITEKTURY.
- OBOWIĄZUJĄ UWAGI ZAWARTE W OPISIE TECHNICZNYM I DOKUMENTACJI GEOLOGICZNEJ.
- ODBIÓR WYKOPÓW MUSI BYĆ DOKONANY PRZY UDZIALE GEOTECHNIKA I KIEROWNIKA BUDOWY ORAZ POTWIERDZONY WPISEM DO DZIENNIKA BUDOWY.
- PRACE FUNDAMENTOWE NALEŻY PRZEPROWADZAĆ PRZY NIEDESZCZOWEJ, SUCHEJ POGODZIE. WYKOPY NALEŻY ZABEZPIECZYĆ PRZED WODĄ I OSUWIEM.
- W RAZIE POTRZEBY NALEŻY USUNĄĆ WODĘ Z WYKOPÓW. TECHNOLOGIA ODWODNIENIA WYKOPU OBRANA PRZEZ WYKONAWCĘ.
- FUNDAMENTY ZAIZOLOWAĆ PRZECIWWILGOCIOWO MASĄ BITUMICZNĄ (GRUNTOWANIE + IZOLACJA ASFALTOWO-KAUCZUKOWA)
- POD FUNDAMENTAMI WARSTWA BETONU PODKŁADOWEGO GR. 10cm.

WARUNKI POSADOWIENIA:

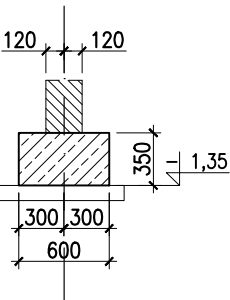
- POSADOWIENIE FUNDAMENTÓW NA WARSTWIE PIASKÓW DROBNYCH (WARSTWA I).
- Z POZIOMU POSADOWIENIA USUNĄĆ WARSTWĘ PIASKÓW GLINIANYCH (WARSTWA II). I ZASTĄPIĆ JE POSPÓLKĄ ZAGĘSZCZONĄ DO  $\lambda > 0,96$ .  
PODBUDOWE ZAGĘSZCZAĆ W SPOSÓB STATYCZNY WARSTWAMI 20-30cm.
- Z PODŁOŻA NALEŻY CAŁKOWICIE USUNĄĆ NASYPY NIEBUDOWLANE ORAZ GLEBY PRÓCHNICZE.



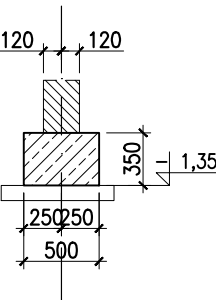
ŁAWA LF-1



ŁAWA LF-2



ŁAWA LF-3



NAZWA OBIEKTU BUDOWLANEGO	
CENTRUM INTEGRACJI SPOŁECZNEJ	
ADRES OBIEKTU BUDOWLANEGO	
dz. nr 72/6 ob.ew. 0012 Rzeszów, jedn.ew. 321306_2 Stawno	
NAZWA I ADRES INWESTORA	
Gmina Stawno ul. M. Curie-Skłodowskiej 9, 76-100 Stawno	
NAZWA RYSUNKU	
RZUT FUNDAMENTÓW	
PROJEKTANT	
mgr inż. Marcin Zieliński POM/0325/POM/13 w specjalności konstrukcyjno-budowlanej do projektowania bez ograniczeń	
BRANŻA	SKALA
konstrukcja	1:100
DATA	NR RYSUNKU
lut 2019	KW-1
ZIŁKOWSKA STUDIO ARCHITEKT PAULINA ZALEWSKA-ZIŁKOWSKA e-mail: biuro@ziolkowskastudio.pl tel: 663 811 791 www.ziolkowskastudio.pl NIP: 4990548413	

