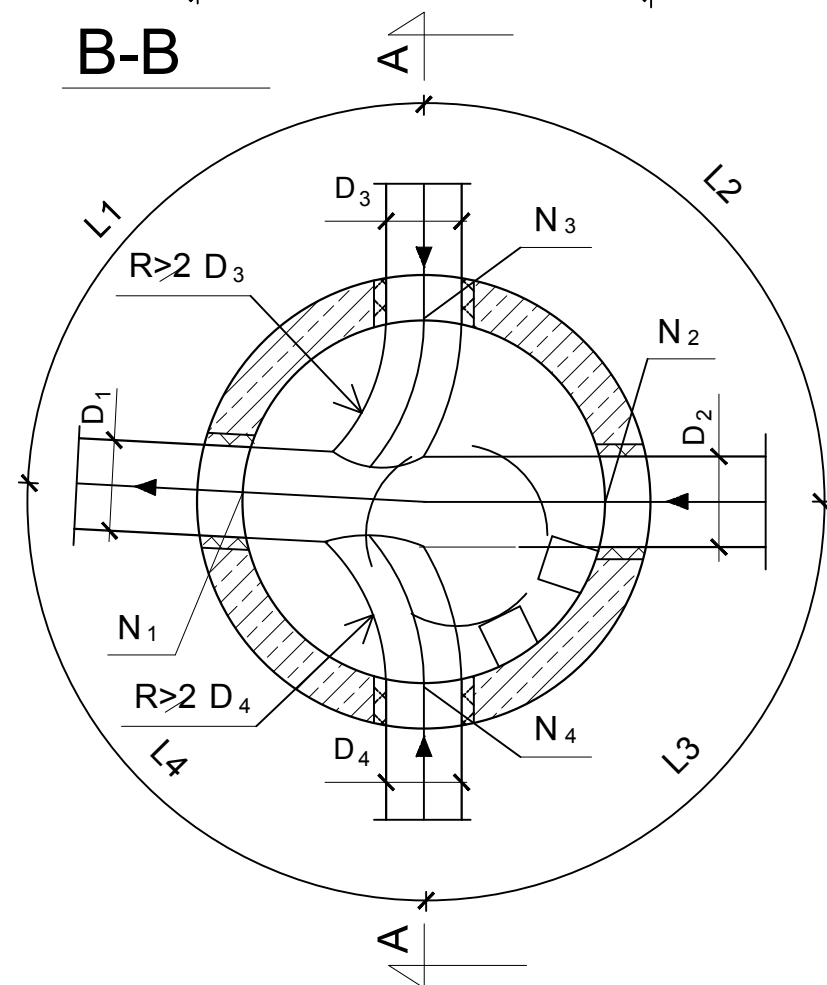


OZNACZENIA:

- 1-Właz żeliwny okrągły Ø600mm klasy D (400kN) zabezpieczony przed obrotem przy najeździe, bez rygli i zamków wg PN-EN 124/2000
- 2-Prefabrykowany pierścień dystansowy betonowy Ø625mm
- 3-Płyta pokrywowa żelbetowa Ø2170/600x150mm
- 4-Prefabrykowane kręgi żelbetowe Ø1200mm
- 5-Prefabrykowane dno studzienki betonowe Ø1200mm
- 6-Przejście szczelne przez ścianę dla rur PVC o średnicy D -osadzić fabrycznie
- 7-Chudy beton
- 8-Stopnie złazowe żeliwne
- 9-Pierścień odciążający na studzienkę Ø1200mm

UWAGA:

1. Studzienki kanalizacyjne wykonać zgodnie z normą PN-B-10729:1999.



ZAMAWIAJĄCY:

Gmina Sławno
ul. M. Curie-Skłodowskiej 9
76-100 Sławno

WYKONAWCA:

Pracownie Inżynierskie SOCHA Sp. z o.o.
ul. Chodkiewicza 15
85-065 Bydgoszcz



Nr zlecenia:		Nazwa zadania:			
71/2017		Przebudowa drogi gminnej nr 170031Z wraz z drogą wewnętrzną położoną na działkach nr 303, 64, 65, 65/1, 318 obręb 0001 Bobrowice w Bobrowicach Dz. nr 118,302,303,305,318,64,65,65/1,85,obręb 0001 Bobrowice			
Data:		Objekt:			
sierpień 2018		Kanalizacja deszczowa			
Skala:		Temat:			
1:25		Studnia kanalizacyjna Ø1,2m			
Faza:	Branża:	Projektował:	Tomasz Kochanowski upr. budowlane bez ograniczeń n do proj. w spec. instal. w zakresie sieci, instalacji i urządzeń wodociągowych, kanalizacyjnych, ciepłych, wentylacyjnych i gazowych upr. KUP/0055/POOS/10	Nr rys.:	Ilość:
PW	S	Opracował:			3
		Sprawdził:	Wojciech Kabaciński upr. budowlane bez ograniczeń n do proj. w spec. instal. w zakresie sieci, instalacji i urządzeń wodociągowych, kanalizacyjnych, ciepłych, wentylacyjnych i gazowych upr. KUP/0173/PWOS/09		