

**UCHWAŁA NR LIV/390/2018
RADY GMINY SŁAWNO**

z dnia 26 lutego 2018 r.

**w sprawie zmiany uchwały nr XVIII/159/2016 Rady Gminy Sławno z dnia 29 stycznia 2016 r. w sprawie
uchwalenia Programu zwalczania barszczu Sosnowskiego (*Heracleum sosnowskyi*)
na terenie Gminy Sławno**

Na podstawie art. 18 ust. 1, w związku z art. 7 ust. 1 pkt 1 i 5, ustawy z dnia 8 marca 1990 r. o samorządzie gminnym (Dz. U. z 2017 r. poz. 1875, 2232, z 2018 r. poz. 130)

Rada Gminy Sławno uchwala, co następuje:

§ 1. W Programie zwalczania barszczu Sosnowskiego (*Heracleum sosnowskyi*) na terenie Gminy Sławno, stanowiącym załącznik do uchwały nr XVIII/159/2016 Rady Gminy Sławno z dnia 29 stycznia 2016 r. w sprawie uchwalenia Programu zwalczania barszczu Sosnowskiego (*Heracleum sosnowskyi*) na terenie Gminy Sławno, pkt 6 otrzymuje brzmienie zawarte w załączniku do niniejszej uchwały.

§ 2. Wykonanie uchwały powierza się Wójtowi Gminy Sławno.

§ 3. Uchwała wchodzi w życie z dniem podjęcia.

Przewodnicząca Rady Gminy
Sławno

Marta Holowata

6. Inwentaryzacja skupisk barszczu Sosnowskiego na terenie Gminy Sławno

Inwentaryzacja skupisk barszczu Sosnowskiego na rok 2018 sporządzona została na podstawie prac polegających na niszczeniu inwazyjnej rośliny w roku 2016 i 2017.

Lp.	Nr działki	Obręb ewidencyjny	Własność	Powierzchnia [m²]
1.	150	Żukowo	Gmina Sławno	12400
2.	385	Żukowo	Gmina Sławno	3000
3.	384/2	Żukowo	Gmina Sławno	200
4.	401	Żukowo	Gmina Sławno	70
5.	384	Żukowo	Gmina Sławno	50
6.	148/2	Żukowo	Nieruchomość prywatna	20
7.	367	Żukowo	Nieruchomość prywatna	450
8.	365	Żukowo	Nieruchomość prywatna	70
9.	56	Żukowo	Nieruchomość prywatna	36
10.	67/1	Żukowo	Nieruchomość prywatna	200
11.	66/2	Żukowo	Nieruchomość prywatna	80
12.	70	Żukowo	Nieruchomość prywatna	50
13.	152/4	Żukowo	Nieruchomość prywatna	50
14.	152/3	Żukowo	Nieruchomość prywatna	30
15.	153/4	Żukowo	Nieruchomość prywatna	10
16.	151	Żukowo	Nieruchomość prywatna	80
17.	54/1	Żukowo	Nadleśnictwo Sławno	75
18.	375	Żukowo	Nieruchomość prywatna	700
19.	494/1	Janiewice	Nieruchomość prywatna	150
20.	170/4	Bobrowiczki	Gmina Sławno	200

21.	464	Janiewice	Gmina Sławno	500
22.	443	Żukowo	Gmina Sławno	400
23.	553	Żukowo	Gmina Sławno	350
24.	218/1	Janiewice	Nadleśnictwo Sławno	100
25.	218/4	Janiewice	Nadleśnictwo Sławno	15
			RAZEM:	19 286

Lokalizacja skupisk barszczu Sosnowskiego:

1. Działka nr 150, obręb ewidencyjny Żukowo – 12400 m²



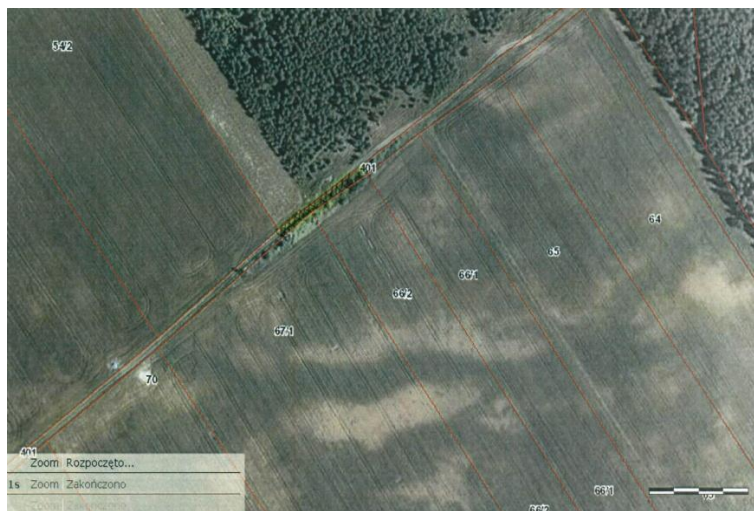
2. Działka nr 385, obręb ewidencyjny Żukowo – 3000 m²



3. Działka nr 384/2, obręb ewidencyjny Żukowo – 200 m²



4. Działka nr 401, obręb ewidencyjny Żukowo – 70 m²



5. Działka nr 384, obręb ewidencyjny Żukowo – 50 m²



6. Działka nr 148/2, obręb ewidencyjny Żukowo – 20 m²



7. Działka nr 367, obręb ewidencyjny Żukowo – 450 m²



8. Działka nr 365, obręb ewidencyjny Żukowo – 70 m²



9. Działka nr 56, obręb ewidencyjny Żukowo – 36 m²



10. Działka nr 67/1, obręb ewidencyjny Żukowo – 200 m²



11. Działka nr 66/2, obręb ewidencyjny Żukowo – 80 m²



12. Działka nr 70, obręb ewidencyjny Żukowo - 50 m²



13. Działka nr 152/4, obręb ewidencyjny Żukowo – 50 m²



14. Działka nr 152/3, obręb ewidencyjny Żukowo – 30 m²



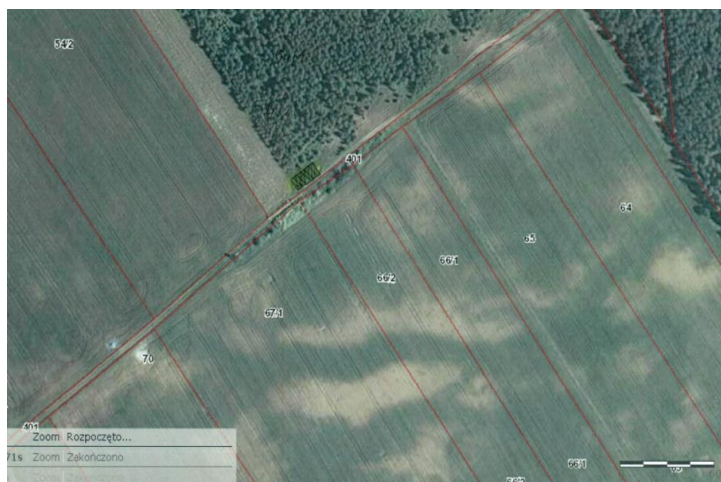
15. Działka nr 153/4, obręb ewidencyjny Żukowo – 10 m²



16. Działka nr 151, obręb ewidencyjny Żukowo – 80 m²



17. Działka nr 54/1, obręb ewidencyjny Żukowo – 75 m²



18. Działka nr 375, obręb ewidencyjny Żukowo – 700 m²



19. Działka nr 494/1, obręb ewidencyjny Janiewice – 150 m²



20. Działka nr 170/4, obręb ewidencyjny Bobrowiczki – 200 m²



21. Działka nr 464, obręb ewidencyjny Janiewice – 500 m²



22. Działka nr 443, obręb ewidencyjny Żukowo – 400 m²



23. Działka nr 553, obręb ewidencyjny Żukowo – 350 m²



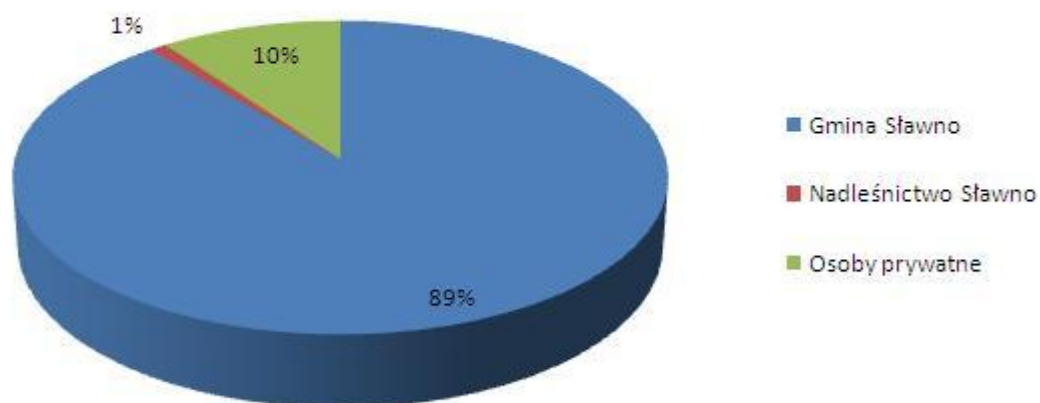
24. Działka nr 218/1, obręb ewidencyjny Janiewice – 100 m²



25. Działka nr 218/4, obręb ewidencyjny Janiewice – 10 m²



Udział właścicieli nieruchomości porośniętych barszczem Sosnowskiego



Grunty z siedliskami barszczu Sosnowskiego zajmują odpowiednio:

- 1) Osoby prywatne - 1931 m², co stanowi 10,01%,**
- 2) Gmina Sławno - 17170 m², co stanowi 89,03%,**
- 3) Nadleśnictwo Sławno – 185 m², co stanowi 0,96%.**

Uzasadnienie

W związku z prowadzeniem prac w zakresie zwalczania barszczu Sosnowskiego w 2017 roku na terenie Gminy Sławno zmieniono pkt. 6 Programu zwalczania barszczu Sosnowskiego *Heracleum sosnowskyi* na terenie Gminy Sławno stanowiącego załącznik do Uchwały nr XXXVIII/286/2017 Rady Gminy Sławno z dnia 31 marca 2017 r. w sprawie zmiany uchwały nr XVIII/159/2016 Rady Gminy Sławno z dnia 29 stycznia 2016 r. w sprawie uchwalenia Programu zwalczania barszczu Sosnowskiego (*Heracleum sosnowskyi*) na terenie gminy Sławno, mówiący o inwentaryzacji skupisk barszczu Sosnowskiego na terenie gminy Sławno. Do inwentaryzacji z 2017 roku dodano dodatkowo dwie lokalizacje, na których zaobserwowano występowanie inwazyjnej rośliny. Zmniejszono również powierzchnie pokrycia barszczem Sosnowskiego dla działek, na których pokrycie to się zmniejszyło poprzez prowadzone zabiegi w 2017 r. lub usunięto z inwentaryzacji działki, na których pokrycie inwazyjną rośliną ustąpiło.

Ponadto przyjęcie Programu zwalczania barszczu Sosnowskiego wiąże się z uzyskaniem dofinansowania na prowadzenie prac zwalczających barszcz. Do WFOŚiGW należy złożyć wniosek wraz z załącznikami, do których należą m.in. inwentaryzacja występowania barszczu Sosnowskiego oraz program usuwania barszczu na terenie gminy.