

**UCHWAŁA NR
RADY GMINY SŁAWNO**

z dnia 2018 r.

**w sprawie zmiany uchwały nr XVIII/159/2016 Rady Gminy Sławno z dnia 29 stycznia 2016 r. w sprawie
uchwalenia Programu zwalczania barszczu Sosnowskiego (*Heracleum sosnowskyi*)
na terenie Gminy Sławno**

Na podstawie art. 18 ust. 1, w związku z art. 7 ust. 1 pkt 1 i 5, ustawy z dnia 8 marca 1990 r. o samorządzie gminnym (Dz. U. z 2017 r. poz. 1875, 2232, z 2018 r. poz. 130)

Rada Gminy Sławno uchwala, co następuje:

§ 1. W Programie zwalczania barszczu Sosnowskiego (*Heracleum sosnowskyi*) na terenie Gminy Sławno, stanowiącym załącznik do uchwały nr XVIII/159/2016 Rady Gminy Sławno z dnia 29 stycznia 2016 r. w sprawie uchwalenia Programu zwalczania barszczu Sosnowskiego (*Heracleum sosnowskyi*) na terenie Gminy Sławno, pkt 6 otrzymuje brzmienie zawarte w załączniku do niniejszej uchwały.

§ 2. Wykonanie uchwały powierza się Wójtowi Gminy Sławno.

§ 3. Uchwała wchodzi w życie z dniem podjęcia.

Załącznik do uchwały Nr

Rady Gminy Sławno

z dnia 2018 r.

6. Inwentaryzacja skupisk barszczu Sosnowskiego na terenie Gminy Sławno

Inwentaryzacja skupisk barszczu Sosnowskiego na rok 2018 sporządzona została na podstawie prac polegających na niszczeniu inwazyjnej rośliny w roku 2016 i 2017.

Lp.	Nr działki	Obręb ewidencyjny	Własność	Powierzchnia [m ²]
1.	150	Żukowo	Gmina Sławno	12400
2.	385	Żukowo	Gmina Sławno	3000
3.	384/2	Żukowo	Gmina Sławno	200
4.	401	Żukowo	Gmina Sławno	70
5.	384	Żukowo	Gmina Sławno	50
6.	148/2	Żukowo	Nieruchomość prywatna	20
7.	367	Żukowo	Nieruchomość prywatna	450
8.	365	Żukowo	Nieruchomość prywatna	70
9.	56	Żukowo	Nieruchomość prywatna	36
10.	67/1	Żukowo	Nieruchomość prywatna	200
11.	66/2	Żukowo	Nieruchomość prywatna	80
12.	70	Żukowo	Nieruchomość prywatna	50
13.	152/4	Żukowo	Nieruchomość prywatna	50
14.	152/3	Żukowo	Nieruchomość prywatna	30
15.	153/4	Żukowo	Nieruchomość prywatna	10
16.	151	Żukowo	Nieruchomość prywatna	80
17.	54/1	Żukowo	Nadleśnictwo Sławno	75
18.	375	Żukowo	Nieruchomość prywatna	700
19.	494/1	Janiewice	Nieruchomość prywatna	150
20.	170/4	Bobrowiczki	Gmina Sławno	200

21.	464	Janiewice	Gmina Sławno	500
22.	443	Żukowo	Gmina Sławno	400
23.	553	Żukowo	Gmina Sławno	350
24.	218/1	Janiewice	Nadleśnictwo Sławno	100
25.	218/4	Janiewice	Nadleśnictwo Sławno	15
			RAZEM:	19 286

Lokalizacja skupisk barszczu Sosnowskiego:

1. Działka nr 150, obręb ewidencyjny Żukowo – 12400 m²



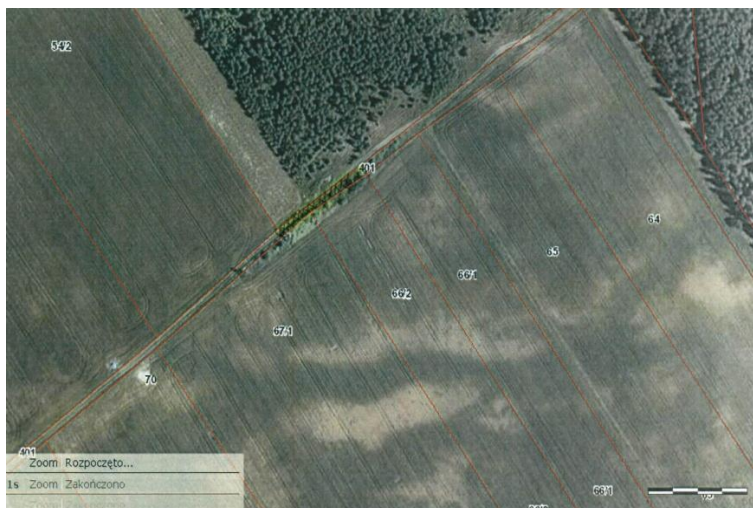
2. Działka nr 385, obręb ewidencyjny Żukowo – 3000 m²



3. Działka nr 384/2, obręb ewidencyjny Żukowo – 200 m²



4. Działka nr 401, obręb ewidencyjny Żukowo – 70 m²



5. Działka nr 384, obręb ewidencyjny Żukowo – 50 m²



6. Działka nr 148/2, obręb ewidencyjny Żukowo – 20 m²



7. Działka nr 367, obręb ewidencyjny Żukowo – 450 m²



8. Działka nr 365, obręb ewidencyjny Żukowo – 70 m²



9. Działka nr 56, obręb ewidencyjny Żukowo – 36 m²



10. Działka nr 67/1, obręb ewidencyjny Żukowo – 200 m²



11. Działka nr 66/2, obręb ewidencyjny Żukowo – 80 m²



12. Działka nr 70, obręb ewidencyjny Żukowo - 50 m²



13. Działka nr 152/4, obręb ewidencyjny Żukowo – 50 m²



14. Działka nr 152/3, obręb ewidencyjny Żukowo – 30 m²



15. Działka nr 153/4, obręb ewidencyjny Żukowo – 10 m²



16. Działka nr 151, obręb ewidencyjny Żukowo – 80 m²



17. Działka nr 54/1, obręb ewidencyjny Żukowo – 75 m²



18. Działka nr 375, obręb ewidencyjny Żukowo – 700 m²



19. Działka nr 494/1, obręb ewidencyjny Janiewice – 150 m²



20. Działka nr 170/4, obręb ewidencyjny Bobrowiczki – 200 m²



21. Działka nr 464, obręb ewidencyjny Janiewice – 500 m²



22. Działka nr 443, obręb ewidencyjny Żukowo – 400 m²



23. Działka nr 553, obręb ewidencyjny Żukowo – 350 m²



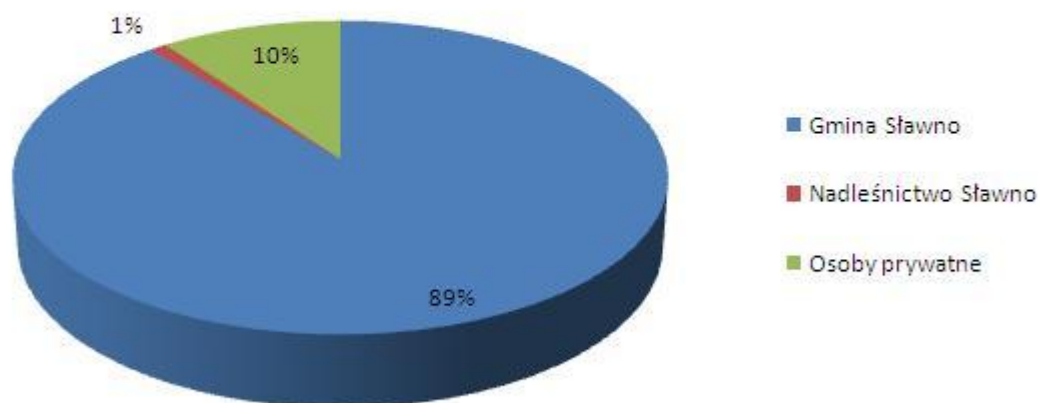
24. Działka nr 218/1, obręb ewidencyjny Janiewice – 100 m²



25. Działka nr 218/4, obręb ewidencyjny Janiewice – 10 m²



Udział właścicieli nieruchomości porośniętych barszczem Sosnowskiego



Grunty z siedliskami barszczu Sosnowskiego zajmują odpowiednio:

- 1) Osoby prywatne - 1931 m², co stanowi 10,01%,**
- 2) Gmina Sławno - 17170 m², co stanowi 89,03%,**
- 3) Nadleśnictwo Sławno – 185 m², co stanowi 0,96%.**

Uzasadnienie

W związku z prowadzeniem prac w zakresie zwalczania barszczu Sosnowskiego w 2017 roku na terenie Gminy Sławno zmieniono pkt. 6 Programu zwalczania barszczu Sosnowskiego *Heracleum sosnowskyi* na terenie Gminy Sławno stanowiącego załącznik do Uchwały nr XXXVIII/286/2017 Rady Gminy Sławno z dnia 31 marca 2017 r. w sprawie zmiany uchwały nr XVIII/159/2016 Rady Gminy Sławno z dnia 29 stycznia 2016 r. w sprawie uchwalenia Programu zwalczania barszczu Sosnowskiego (*Heracleum sosnowskyi*) na terenie gminy Sławno, mówiący o inwentaryzacji skupisk barszczu Sosnowskiego na terenie gminy Sławno. Do inwentaryzacji z 2017 roku dodano dodatkowo dwie lokalizacje, na których zaobserwowano występowanie inwazyjnej rośliny. Zmniejszono również powierzchnie pokrycia barszczem Sosnowskiego dla działek, na których pokrycie to się zmniejszyło poprzez prowadzone zabiegi w 2017 r. lub usunięto z inwentaryzacji działki, na których pokrycie inwazyjną rośliną ustąpiło.

Ponadto przyjęcie Programu zwalczania barszczu Sosnowskiego wiąże się z uzyskaniem dofinansowania na prowadzenie prac zwalczających barszcz. Do WFOŚiGW należy złożyć wniosek wraz z załącznikami, do których należą m.in. inwentaryzacja występowania barszczu Sosnowskiego oraz program usuwania barszczu na terenie gminy.