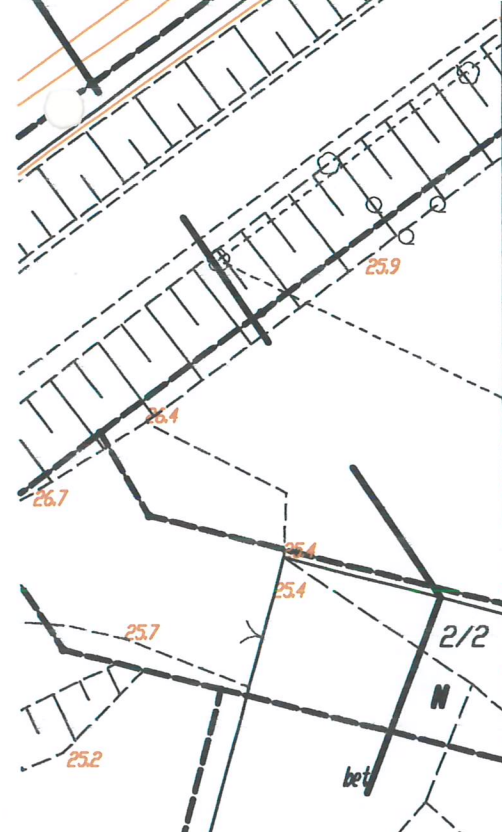
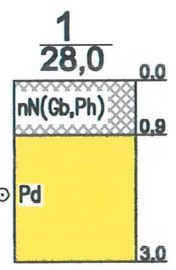
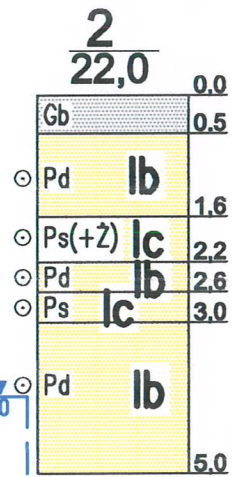
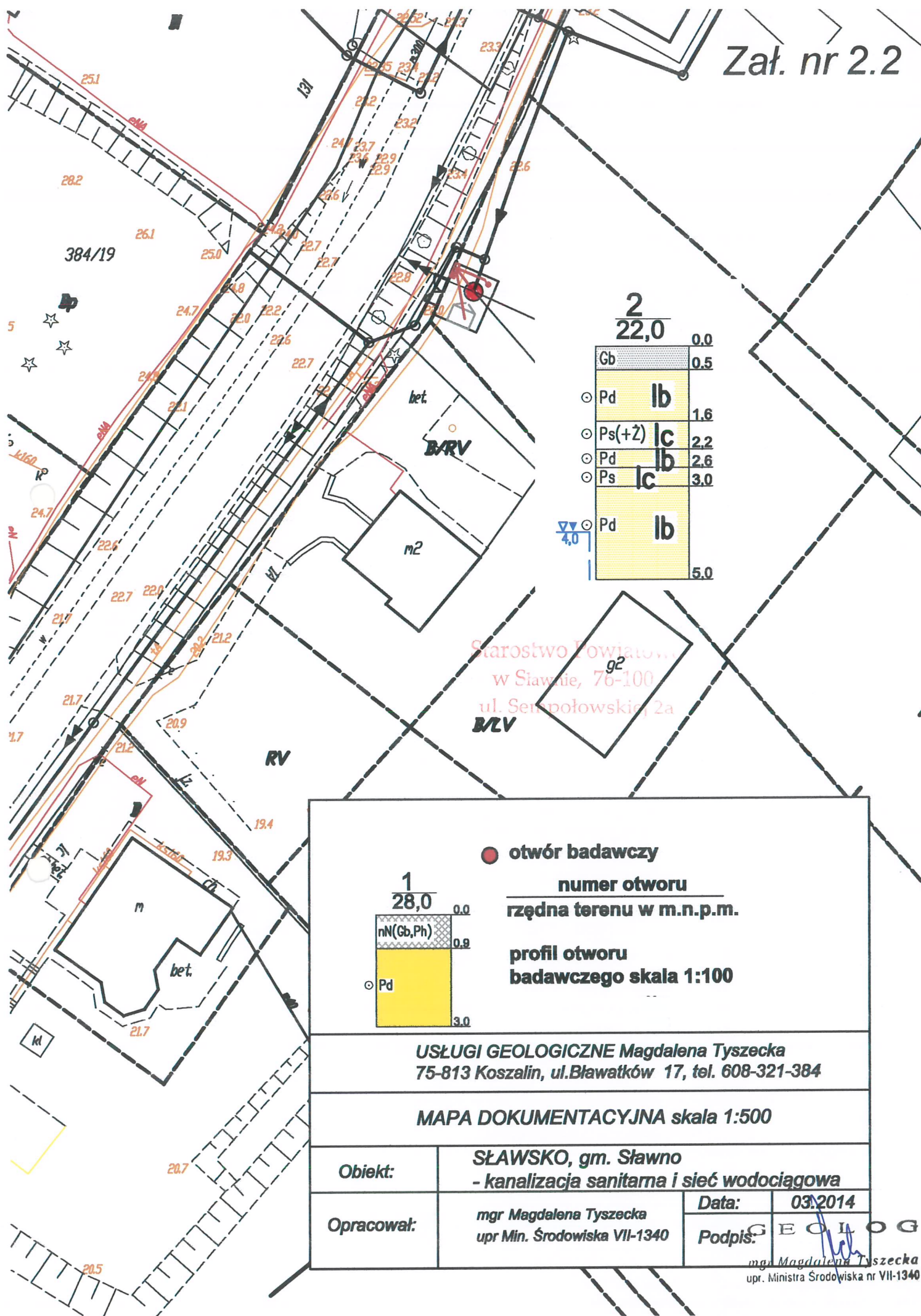


Sarostwo Powiatu
w Sławnie, 76-100
ul. Sempołowskiej 2

<p>● otwór badawczy numer otworu rzędna terenu w m.n.p.m. profil otworu badawczego skala 1:100</p>	
<p>USŁUGI GEOLOGICZNE Magdalena Tyszecka 75-813 Koszalin, ul. Bławatków 17, tel. 608-321-384</p>	
<p>MAPA DOKUMENTACYJNA skala 1:500</p>	
<p>Obiekt:</p>	<p>SŁAWSKO, gm. Sławno - kanalizacja sanitarna i sieć wodociągowa</p>
<p>Opracował:</p>	<p>mgr Magdalena Tyszecka upr Min. Środowiska VII-1340</p>
<p>Data:</p>	<p>03.2014</p>
<p>Podpis:</p>	<p> mgr Magdalena Tyszecka upr. Ministra Środowiska nr VII-1340</p>





● otwór badawczy
 numer otworu
 rzędna terenu w m.n.p.m.
 profil otworu
 badawczego skala 1:100

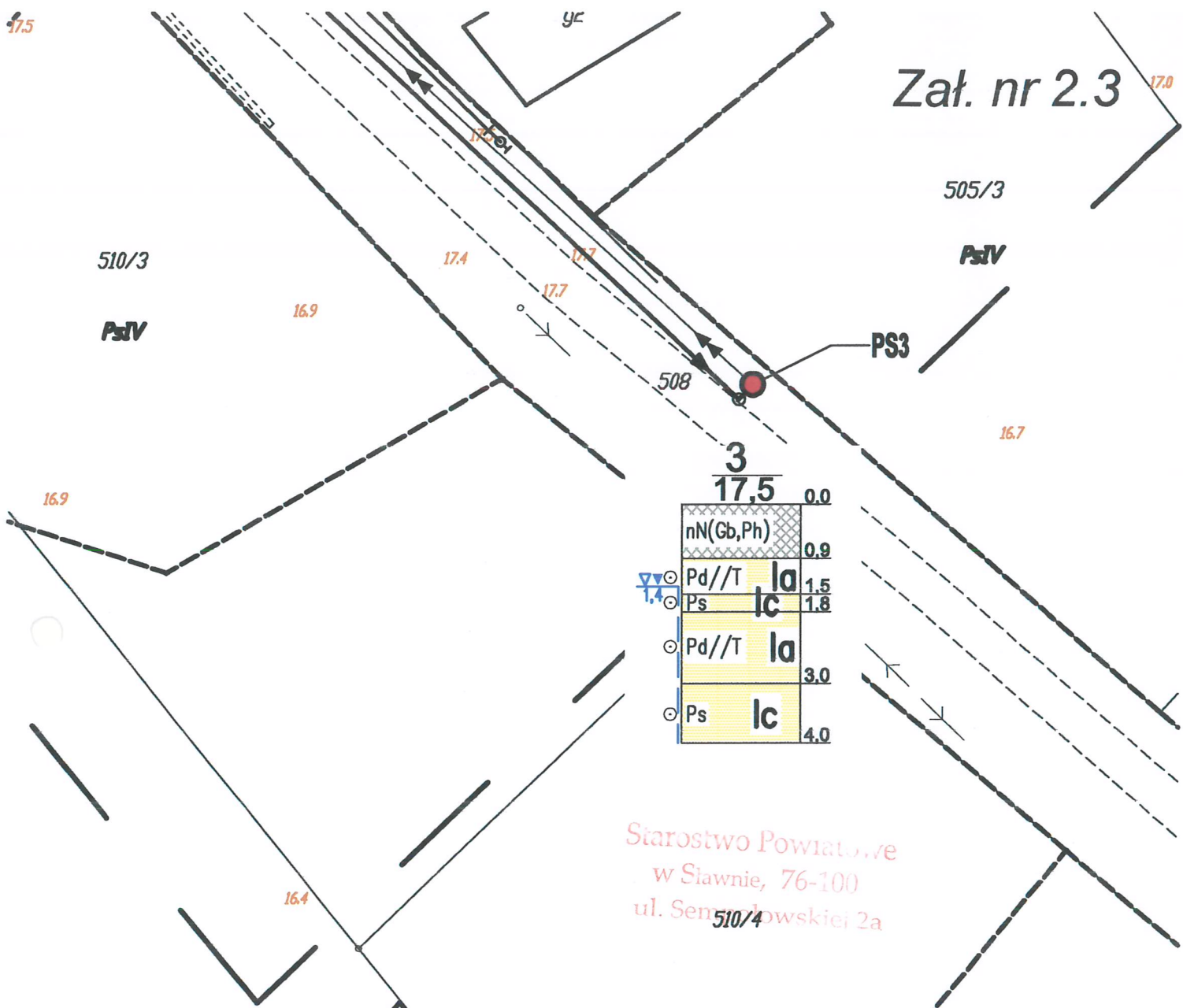
USŁUGI GEOLOGICZNE Magdalena Tyszecka
 75-813 Koszalin, ul. Bławatków 17, tel. 608-321-384

MAPA DOKUMENTACYJNA skala 1:500

Obiekt: SŁAWSKO, gm. Sławno
 - kanalizacja sanitarna i sieć wodociągowa

Opracował:	mgr Magdalena Tyszecka upr. Min. Środowiska VII-1340	Data:	03.2014
		Podpis:	G E O L O G

mgr Magdalena Tyszecka
 upr. Ministra Środowiska nr VII-1340



Starostwo Powiatowe
w Sławnie, 76-100
ul. Sembradowskiej 2a
510/4

● otwór badawczy

numer otworu

rzędna terenu w m.n.p.m.

profil otworu

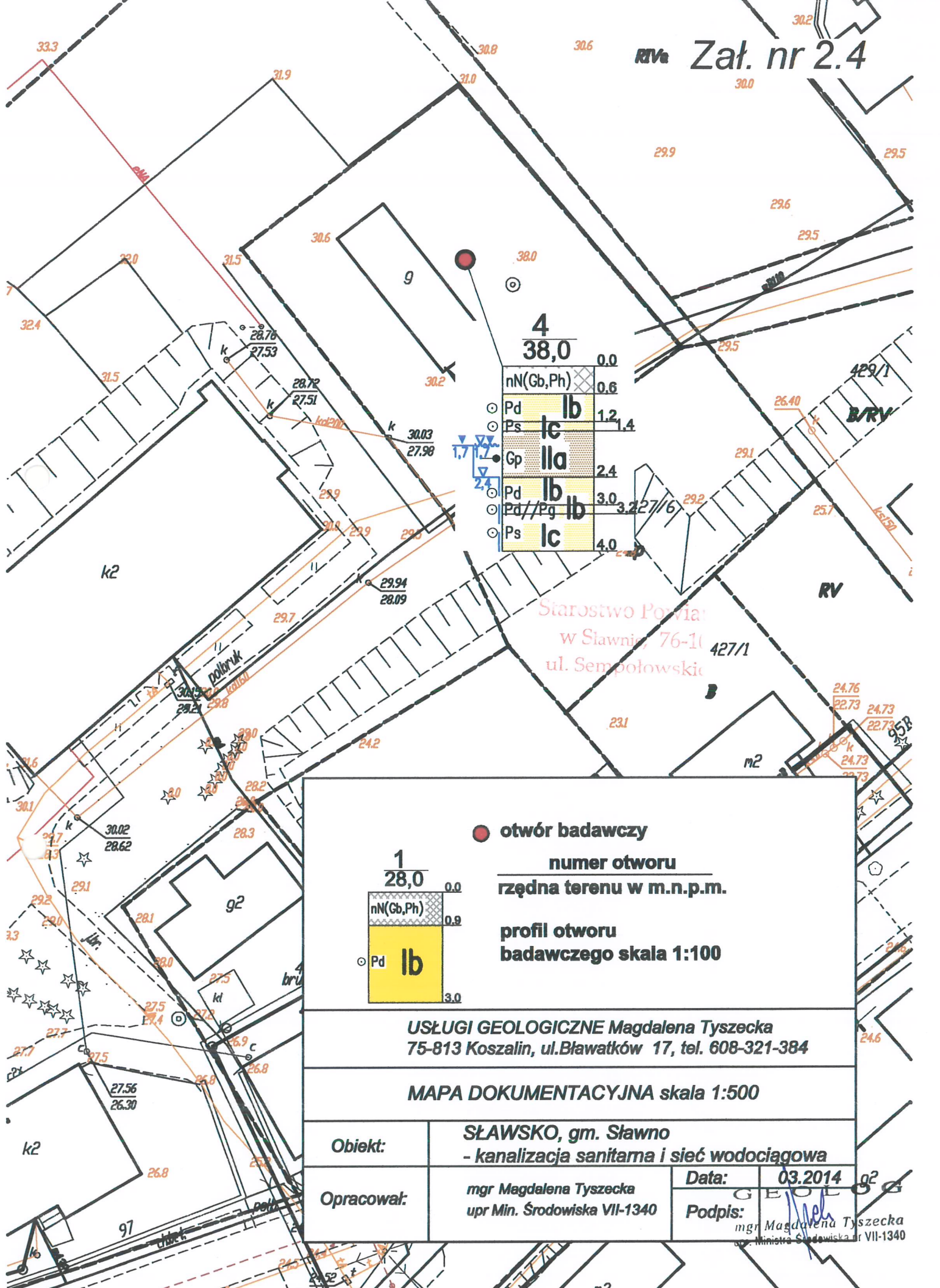
badawczego skala 1:100

USŁUGI GEOLOGICZNE Magdalena Tyszecka
75-813 Koszalin, ul. Bławatków 17, tel. 608-321-384

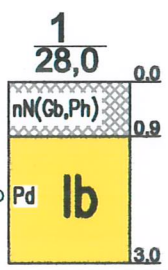
MAPA DOKUMENTACYJNA skala 1:500

Obiekt:	SŁAWSKO, gm. Sławno - kanalizacja sanitarna i sieć wodociągowa		
Opracował:	mgr Magdalena Tyszecka upr. Min. Środowiska VII-1340	Data:	03.2014
		Podpis:	G E O L O G

mgr Magdalena Tyszecka
upr. Ministra Środowiska nr VII-1340



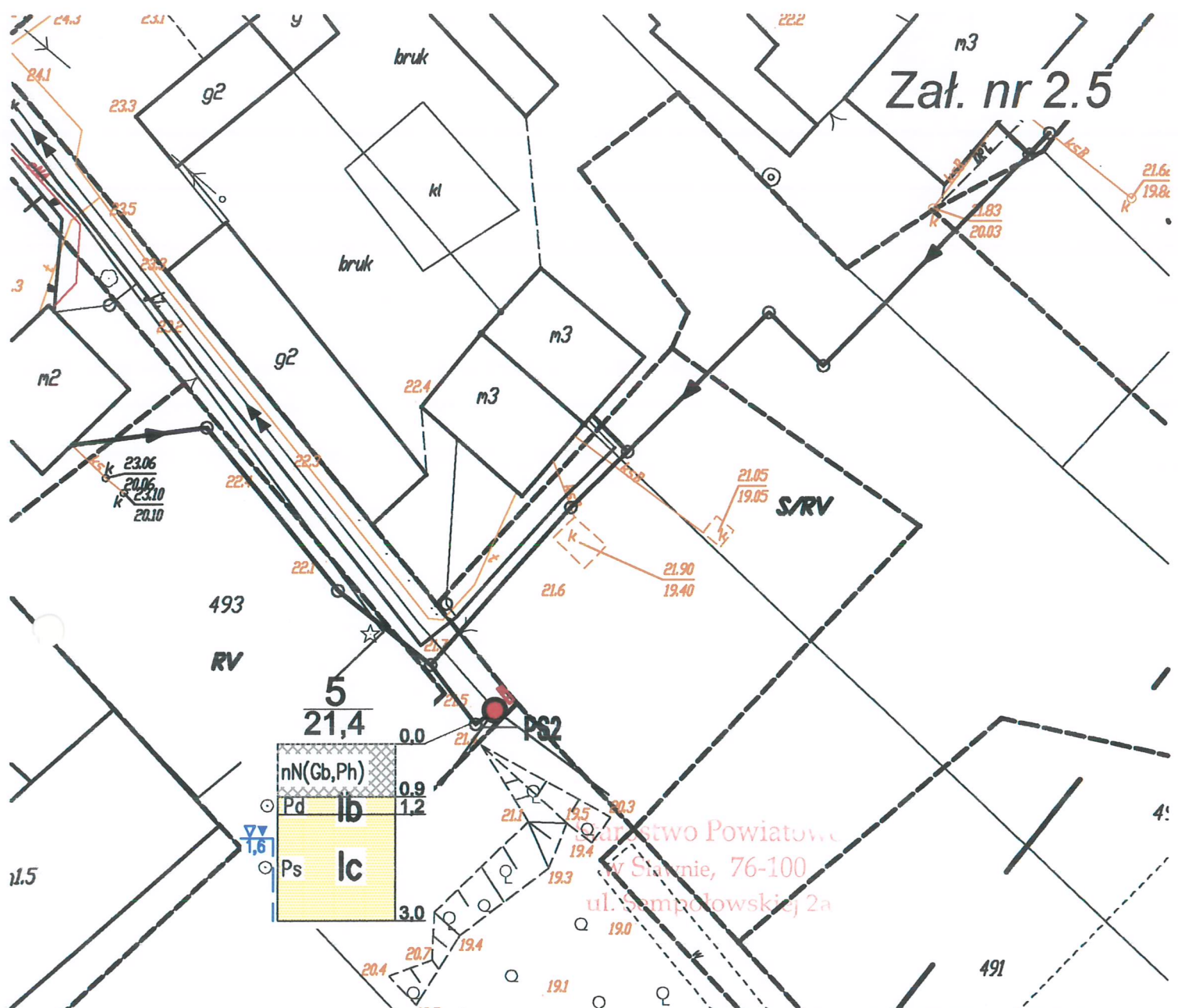
● otwór badawczy
 numer otworu
 rzędna terenu w m.n.p.m.
 profil otworu
 badawczego skala 1:100



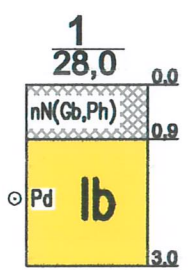
USŁUGI GEOLOGICZNE Magdalena Tyszecka
 75-813 Koszalin, ul. Bławatków 17, tel. 608-321-384

MAPA DOKUMENTACYJNA skala 1:500

Obiekt:	SŁAWSKO, gm. Sławno - kanalizacja sanitarna i sieć wodociągowa		
Opracował:	mgr Magdalena Tyszecka upr Min. Środowiska VII-1340	Data:	03.2014
		Podpis:	 mgr Magdalena Tyszecka upr. Min. Środowiska nr VII-1340



● otwór badawczy
 _____ numer otworu
 _____ rzędna terenu w m.n.p.m.
 profil otworu
 badawczego skala 1:100



USŁUGI GEOLOGICZNE Magdalena Tyszecka
 75-813 Koszalin, ul. Bławatków 17, tel. 608-321-384

MAPA DOKUMENTACYJNA skala 1:500

Obiekt:	SŁAWSKO, gm. Sławno - kanalizacja sanitarna i sieć wodociągowa		
Opracował:	mgr Magdalena Tyszecka upr Min. Środowiska VII-1340	Data:	03.2014
		Podpis:	<i>[Signature]</i>

GEOLOG
 mgr Magdalena Tyszecka
 upr. Ministra Środowiska nr VII-1340

