

**UCHWAŁA NR XLIX/345/2017
RADY GMINY SŁAWNO**

z dnia 6 października 2017 r.

**w sprawie przystąpienia do sporządzenia miejscowego planu zagospodarowania przestrzennego gminy
Sławno w części obrębów ewidencyjnych Pomilowo i Stary Kraków**

Na podstawie art. 18 ust. 2 pkt. 15 ustawy z dnia 8 marca 1990 r. o samorządzie gminnym (Dz. U. z 2016 r. poz. 446, 1579, 1948, Dz. U. z 2017 r. poz. 730, 935)) oraz art. 14 ust. 1 ustawy z dnia 27 marca 2003 r. o planowaniu i zagospodarowaniu przestrzennym (Dz. U. z 2017 r., poz. 1073, 1566)

Rada Gminy Sławno uchwala, co następuje:

§ 1. 1. Przystępuje się do sporządzenia miejscowego planu zagospodarowania przestrzennego gminy Sławno w części obrębów ewidencyjnych Pomilowo i Stary Kraków, zwanego dalej „planem miejscowym”.

2. Plan miejscowy obejmuje następujące obszary, których granice przedstawiają załączniki graficzne:

- 1) załącznik nr 1 obejmuje część obrębu ewidencyjnego Pomilowo,
- 2) załącznik nr 2 obejmuje część obrębu ewidencyjnego Stary Kraków,

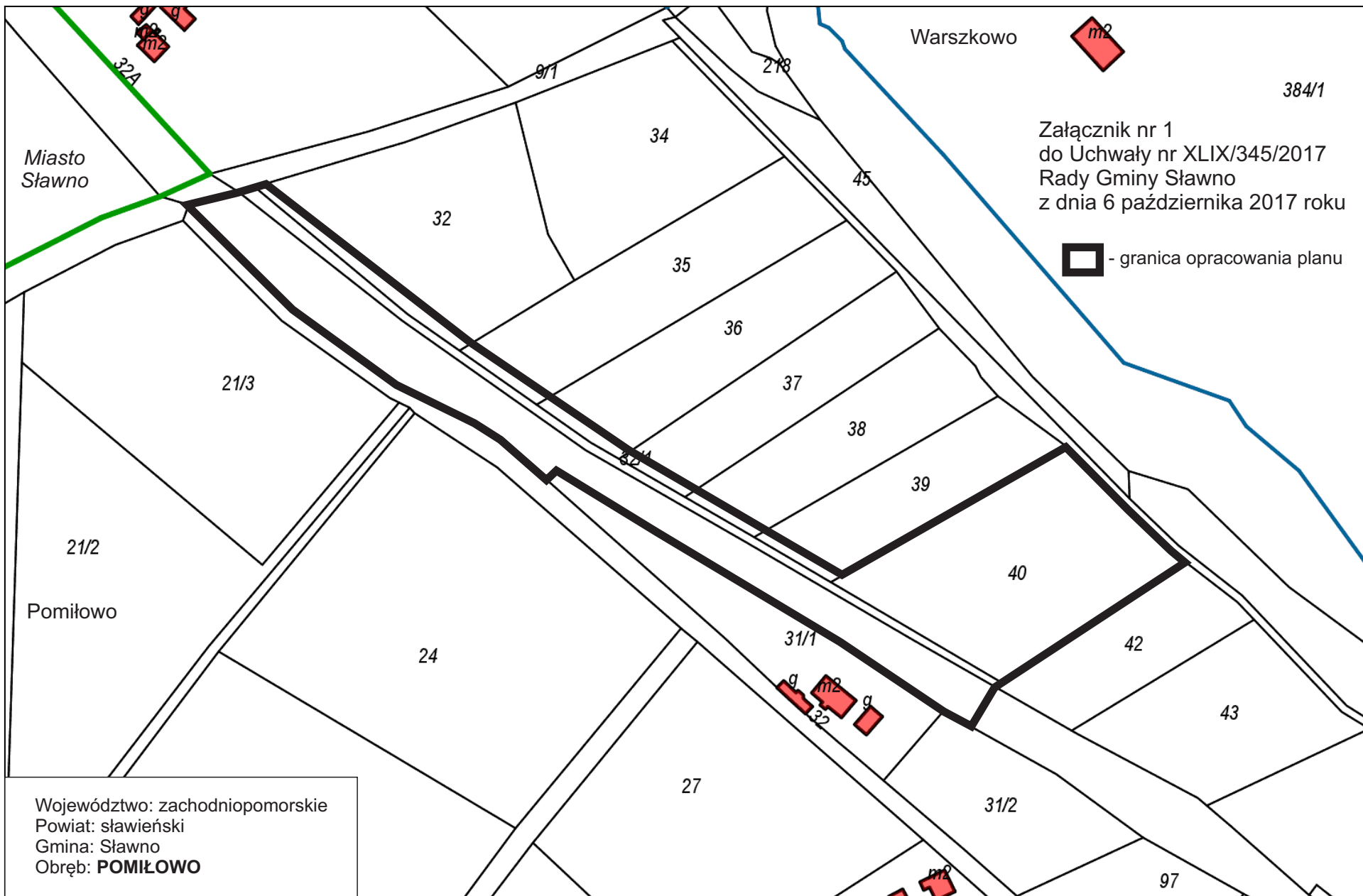
§ 2. Integralną częścią uchwały są załączniki graficzne od nr 1 do nr 2, o których mowa w § 1 ust. 2 uchwały.

§ 3. Wykonanie uchwały powierza się Wójtowi Gminy Sławno.

§ 4. Uchwała wchodzi w życie z dniem podjęcia.

Przewodnicząca Rady Gminy
Sławno


Marta Holowata

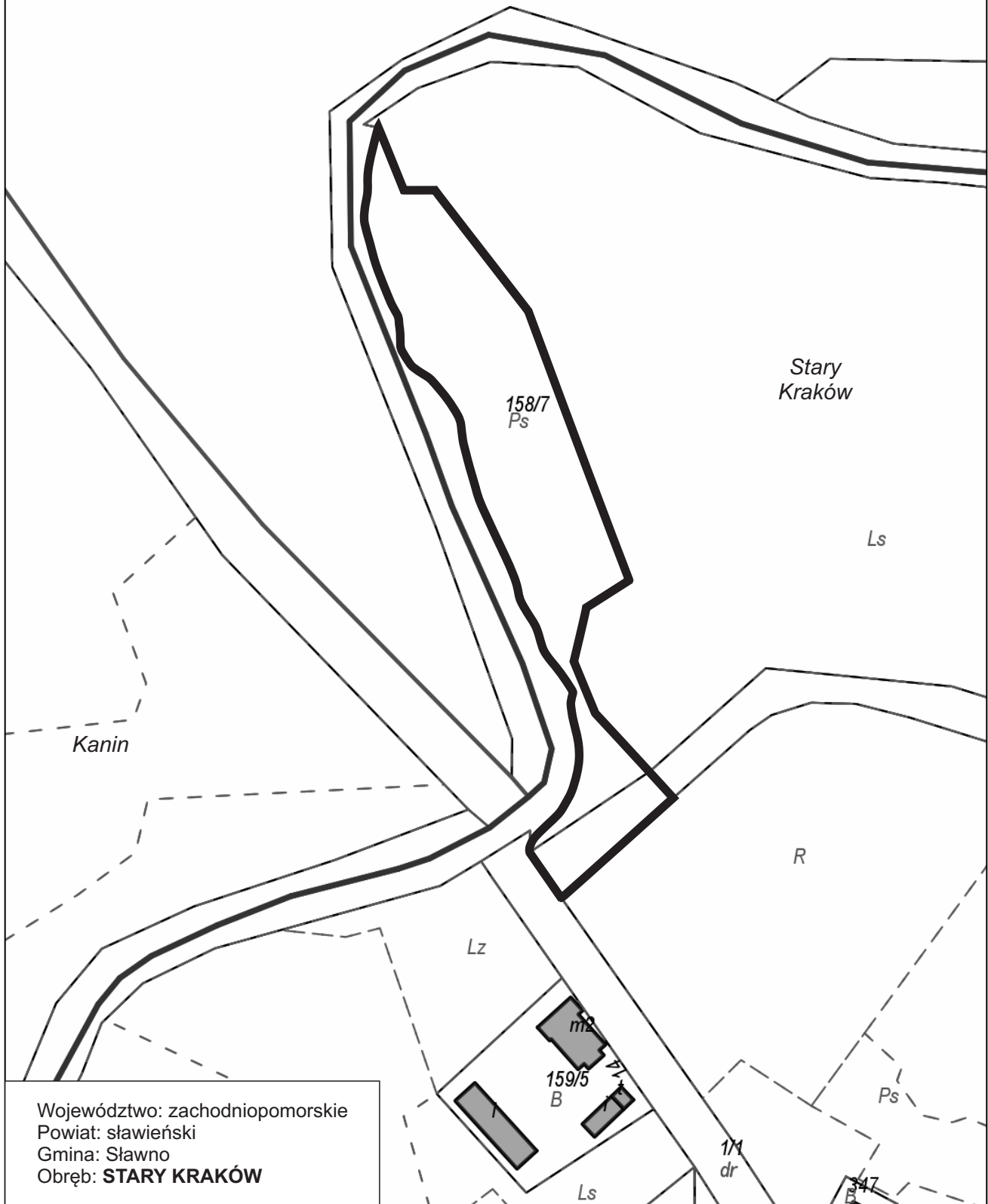


Gmina Postomino

Chudaczewko

Załącznik nr 2
do Uchwały nr XLIX/345/2017
Rady Gminy Sławno
z dnia 6 października 2017 roku

 - granica opracowania planu



Województwo: zachodniopomorskie
Powiat: sławieński
Gmina: Sławno
Obręb: **STARY KRAKÓW**

Uzasadnienie

Zgodnie z art. 14 ust.1 w związku z art. 27 ustawy o planowaniu i zagospodarowaniu przestrzennym (Dz. U. z 2017 r. poz. 1073, 1566) w celu przeznaczenia terenów oraz określenia sposobów ich zagospodarowania, Rada Gminy Sławno przystępuje do sporządzenia miejscowego planu zagospodarowania przestrzennego Gminy Sławno w obrębach ewidencyjnych Pomiłowo i Stary Kraków.

Miejscowy plan zagospodarowania przestrzennego, stanowiący akt prawa miejscowego, jest instrumentem realizacji polityki przestrzennej zawartej w studium uwarunkowań i kierunków zagospodarowania przestrzennego.

Tereny objęte granicami opracowywania miejscowego planu zagospodarowania przestrzennego położone są na obszarze, dla którego obowiązuje miejscowy plan zagospodarowania przestrzennego gminy Sławno uchwalony uchwałą Nr XIII/83/96 Rady Gminy Sławno z dnia 26 marca 1996 r. w sprawie uchwalenia miejscowego planu zagospodarowania przestrzennego gminy Sławno i wybranych miejscowości: Warszkowo, Kwasowo, Pomiłowo, Bobrowiczki, Łętowo, Sławsko, Wrześnica, uchwalony 26 marca 1996 r. (Dz. Urz. Woj. Słupskiego Nr 14 poz. 52 z dnia 22 kwietnia 1996 r.)

Sporządzenie miejscowego planu zagospodarowania przestrzennego dla obszaru wymienionego w § 1 przedmiotowej uchwały podyktowane jest koniecznością ustalenia nowego przeznaczenia terenów, określenia sposobów ich zagospodarowania, przy jednoczesnym pozostawieniu pozostałych terenów wsi w dotychczasowym użytkowaniu. Zmiany uzasadnione są zwiększeniem udziału społeczeństwa w rozwoju kultury fizycznej oraz przystąpieniem Gminy Sławno do budowy szlaków kajakowych na rzekach Wieprzy i Grabowej w ramach Regionalnego Programu Operacyjnego Województwa Zachodniopomorskiego na lata 2014-2020.

Przedmiotem ustaleń planu jest przeznaczenie obszaru określonego w załącznikach graficznych do uchwały pod tereny usług sportu i rekreacji związanych ze szlakiem kajakowym na rzece Wieprzy oraz infrastruktury technicznej.

Zgodnie z wymaganiami ustawy o planowaniu i zagospodarowaniu przestrzennym (art. 14 ust. 5) ustawy o planowaniu i zagospodarowaniu przestrzennym Wójt Gminy Sławno przeprowadził analizę dotyczącą zasadności przystąpienia do sporządzenia planu miejscowego oraz stopnia zgodności przewidywanych rozwiązań planu z ustaleniami Studium uwarunkowań i kierunków zagospodarowania przestrzennego Gminy Sławno uchwalonego w dniu 29 czerwca 1995 r. (Uchwała Rady Gminy Sławno Nr VII/58/1995) i zmienionego uchwałą Rady Gminy Sławno Nr XVI/76/2008 z dnia 26 września 2008 r., uchwałą Rady Gminy Sławno Nr XI/75/2011 z dnia 7 września 2011 r. oraz uchwałą Rady Gminy Sławno Nr XLIX/436/2014 z dnia 29 września 2014 r. oraz ustalił niezbędny zakres prac planistycznych.

Przeprowadzona analiza wykazała, że przystąpienie do sporządzenia miejscowego planu zagospodarowania przestrzennego w części obrębów ewidencyjnych Pomiłowo i Stary Kraków jest celowe i uzasadnione rozwojem turystyki wodnej związanej ze szlakiem kajakowym na rzece Wieprzy.