

**UCHWAŁA NR XXXVIII/286/2017
RADY GMINY SŁAWNO**

z dnia 31 marca 2017 r.

**w sprawie zmiany uchwały nr XVIII/159/2016 Rady Gminy Sławno z dnia 29 stycznia 2016 r. w sprawie
uchwalenia Programu zwalczania barszczu Sosnowskiego (*Heracleum sosnowskyi*)
na terenie Gminy Sławno**

Na podstawie art. 18 ust. 1 w związku z art. 7 ust. 1 pkt 1 i 5 ustawy z dnia 8 marca 1990 r. o samorządzie gminnym (Dz. U. 2016 r. poz. 446, 1579 i 1948)

Rada Gminy w Sławnie uchwała, co następuje:

§ 1. W Programie zwalczania barszczu Sosnowskiego (*Heracleum sosnowskyi*) na terenie Gminy Sławno stanowiącym załącznik do Uchwały Nr XVIII/159/2016 Rady Gminy Sławno z dnia 29 stycznia 2016 r. pkt. 6 otrzymuje brzmienie zawarte w załączniku do niniejszej uchwały.

§ 2. Wykonanie uchwały powierza się Wójtowi Gminy Sławno.

§ 3. Uchwała wchodzi w życie z dniem podjęcia.

Przewodnicząca Rady Gminy
Sławno

Marta Hołowata

6. Inwentaryzacja skupisk barszczu Sosnowskiego na terenie Gminy Sławno

Inwentaryzacja skupisk barszczu Sosnowskiego na rok 2017 sporządzona została na podstawie prac polegających na niszczeniu inwazyjnej rośliny w roku 2016. Dodano również trzy nowe pozycje. Przedstawia się następująco:

Lp.	Nr działki	Obręb ewidencyjny	Własność	Powierzchnia [m ²]
1.	150	Żukowo	Gmina Sławno	12400
2.	388	Żukowo	Gmina Sławno	5
3.	385	Żukowo	Gmina Sławno	3000
4.	384/2	Żukowo	Gmina Sławno	486
5.	401	Żukowo	Gmina Sławno	70
6.	384	Żukowo	Gmina Sławno	100
7.	148/2	Żukowo	Nieruchomość prywatna	30
8.	367	Żukowo	Nieruchomość prywatna	450
9.	365	Żukowo	Nieruchomość prywatna	70
10.	56	Żukowo	Nieruchomość prywatna	36
11.	67/1	Żukowo	Nieruchomość prywatna	400
12.	66/2	Żukowo	Nieruchomość prywatna	80
13.	70	Żukowo	Nieruchomość prywatna	100
14.	152/4	Żukowo	Nieruchomość prywatna	90
15.	152/3	Żukowo	Nieruchomość prywatna	60
16.	153/4	Żukowo	Nieruchomość prywatna	20
17.	151	Żukowo	Nieruchomość prywatna	80
18.	154	Żukowo	Nieruchomość prywatna	25
19.	54/1	Żukowo	Nadleśnictwo Sławno	75
20.	375	Żukowo	Nieruchomość prywatna	700

21.	494/1	Janiewice	Nieruchomość prywatna	150
22.	492	Janiewice	Nieruchomość prywatna	5
23.	170/4	Bobrowiczki	Gmina Sławno	250
24.	464	Janiewice	Gmina Sławno	500
25.	443	Żukowo	Gmina Sławno	400
26.	553	Żukowo	Gmina Sławno	350
			RAZEM:	19 932

Lokalizacja skupisk barszczu Sosnowskiego:

1. Działka nr 150, obręb ewidencyjny Żukowo – 12400 m²



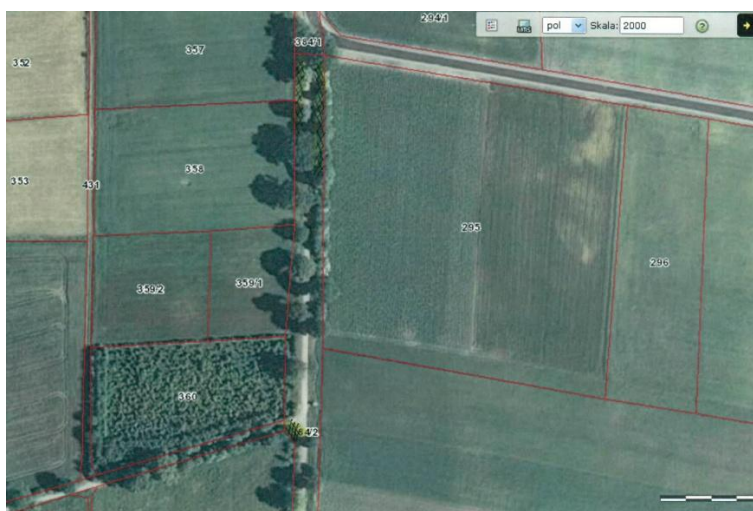
2. Działka nr 388, obręb ewidencyjny Żukowo – 5 m²



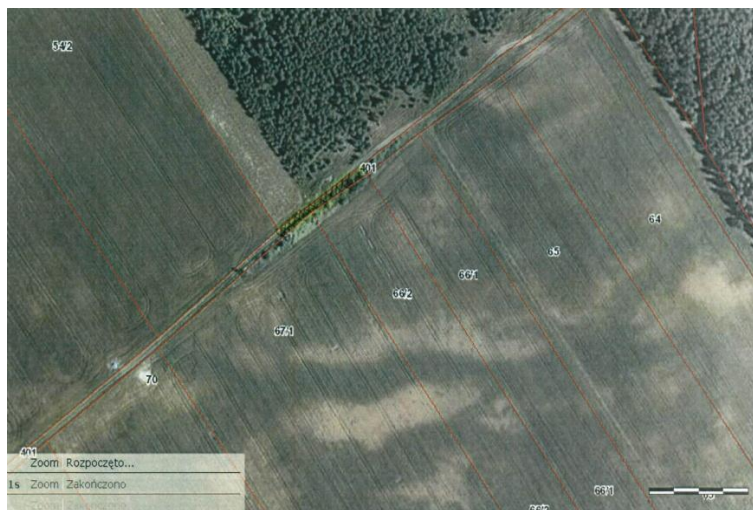
3. Działka nr 385, obręb ewidencyjny Żukowo – 3000 m²



4. Działka nr 384/2, obręb ewidencyjny Żukowo – 486 m²



5. Działka nr 401, obręb ewidencyjny Żukowo – 70 m²



6. Działka nr 384, obręb ewidencyjny Żukowo – 100 m²



7. Działka nr 148/2, obręb ewidencyjny Żukowo – 30 m²



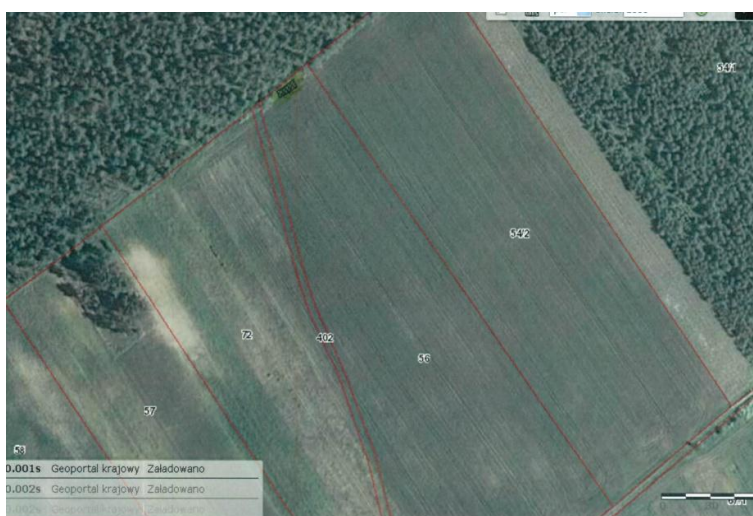
8. Działka nr 367, obręb ewidencyjny Żukowo – 450 m²



9. Działka nr 365, obręb ewidencyjny Żukowo – 70 m²



10. Działka nr 56, obręb ewidencyjny Żukowo – 36 m²



11. Działka nr 67/1, obręb ewidencyjny Żukowo – 400 m²



12. Działka nr 66/2, obręb ewidencyjny Żukowo– 80 m²



13. Działka nr 70, obręb ewidencyjny Żukowo - 100 m²



14. Działka nr 152/4, obręb ewidencyjny Żukowo – 90 m²



15. Działka nr 152/3, obręb ewidencyjny Żukowo – 60 m²



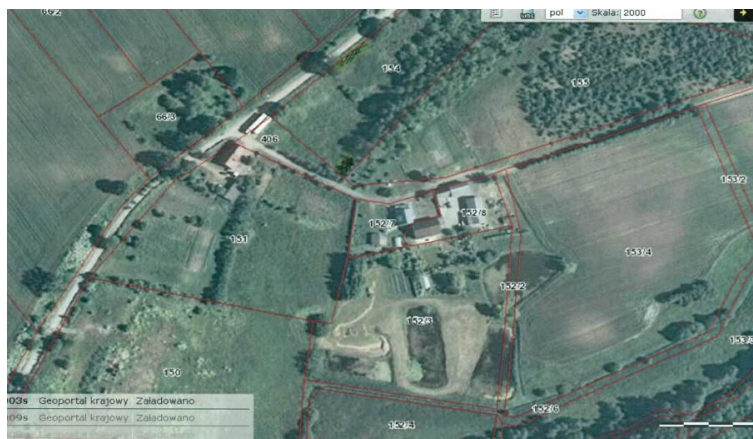
16. Działka nr 153/4, obręb ewidencyjny Żukowo – 20 m²



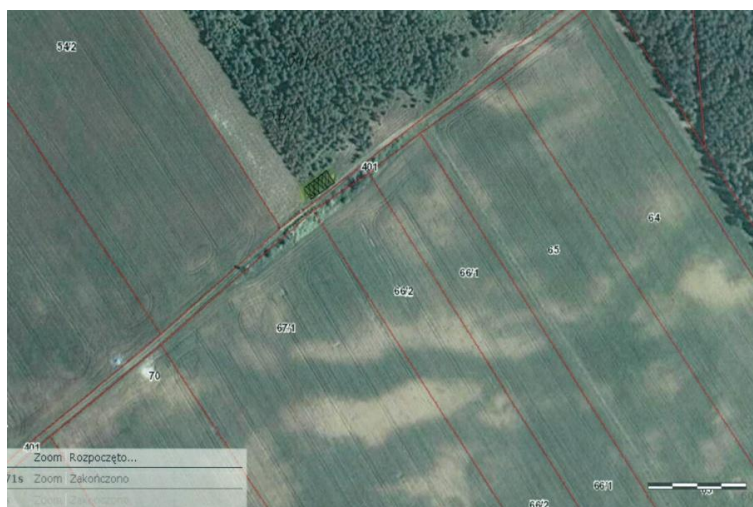
17. Działka nr 151, obręb ewidencyjny Żukowo – 80 m²



18. Działka nr 154, obręb ewidencyjny Żukowo – 25 m²



19. Działka nr 54/1, obręb ewidencyjny Żukowo – 75 m²



20. Działka nr 375, obręb ewidencyjny Żukowo – 700 m²



21. Działka nr 494/1, obręb ewidencyjny Janiewice – 150 m²



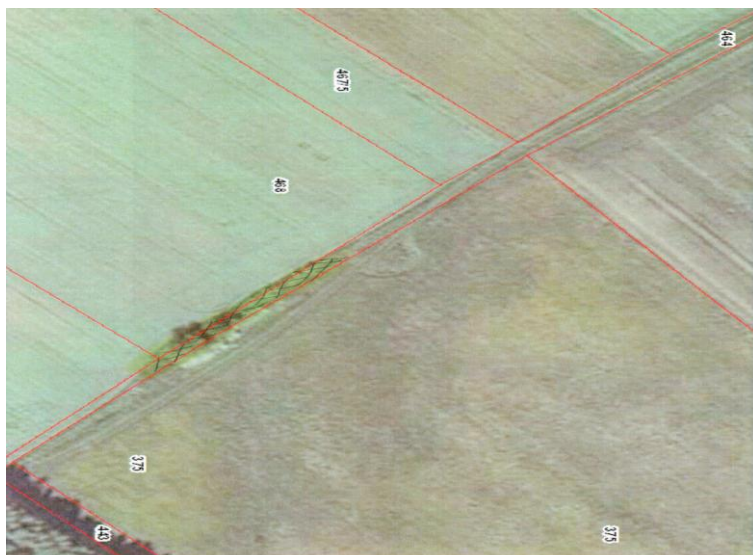
22. Działka nr 492, obręb ewidencyjny Janiewice – 5 m²



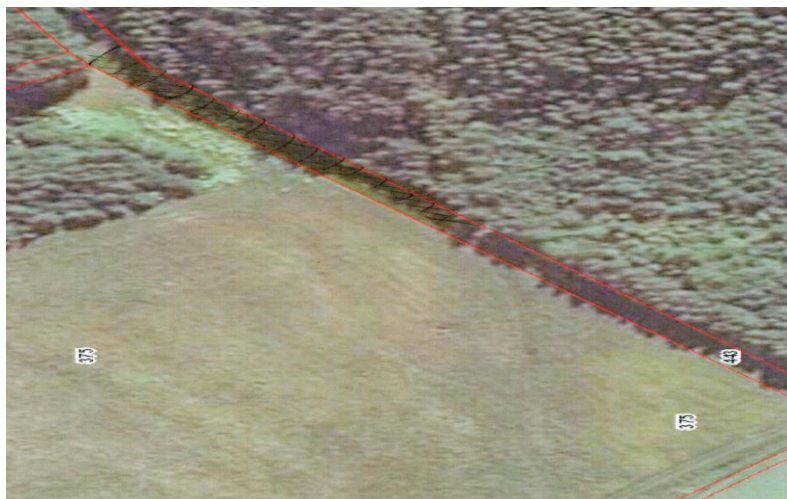
23. Działka nr 170/4, obręb ewidencyjny Bobrowiczki – 250 m²



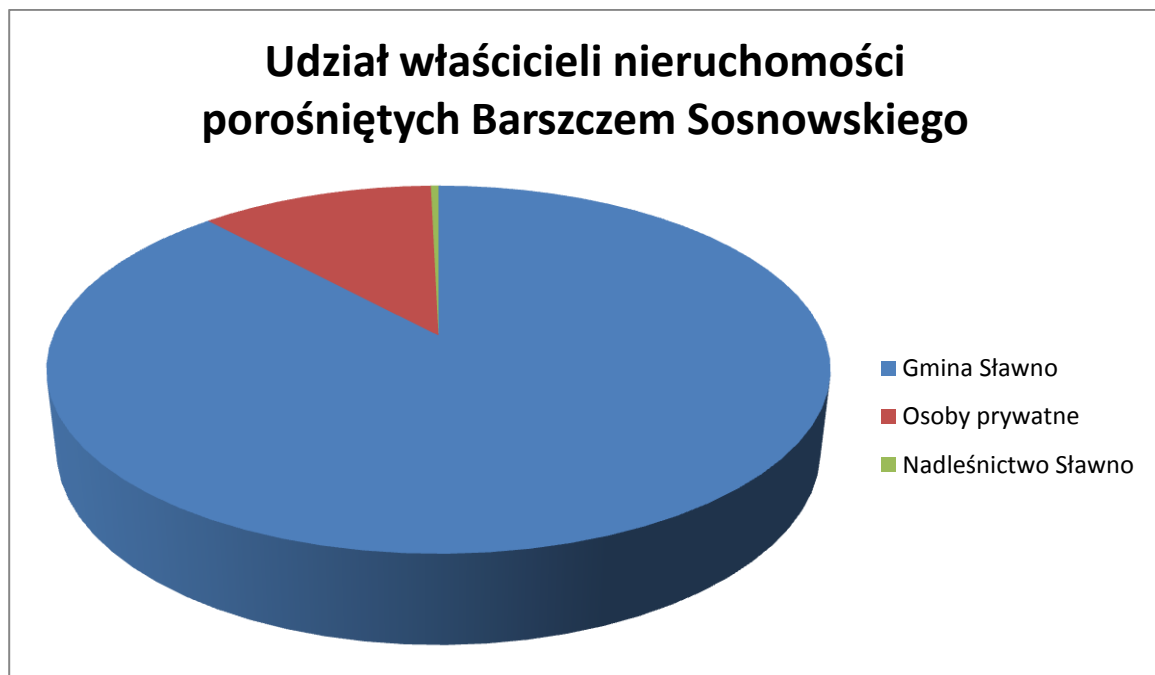
24. Działka nr 464, obręb ewidencyjny Janiewice – 500 m²



25. Działka nr 443, obręb ewidencyjny Żukowo – 400 m²



26. Działka nr 553, obręb ewidencyjny Żukowo – 350 m²



Grunty z siedliskami barszczu Sosnowskiego zajmują odpowiednio:

- 1) Osoby prywatne - 2296 m², co stanowi 11,52%,**
- 2) Gmina Sławno - 17561 m², co stanowi 88,10%,**
- 3) Nadleśnictwo Sławno – 75 m², co stanowi 0,38%.**

Uzasadnienie

W związku z prowadzeniem prac w zakresie zwalczania barszczu Sosnowskiego w 2016 roku na terenie Gminy Sławno zmieniono pkt. 6 Programu zwalczania barszczu Sosnowskiego *Heracleum sosnowskyi* na terenie Gminy Sławno stanowiącego załącznik do Uchwały nr XVIII/159/2016 rady Gminy Sławno z dnia 29 stycznia 2016 r. w sprawie uchwalenia Programu zwalczania barszczu Sosnowskiego (*Heracleum sosnowskyi*) na terenie gminy Sławno, mówiący o inwentaryzacji skupisk barszczu Sosnowskiego na terenie gminy Sławno. Do inwentaryzacji z 2016 roku dodano dodatkowo trzy lokalizacje, na których zaobserwowano występowanie inwazyjnej rośliny. Zmniejszono również powierzchnie pokrycia barszczem Sosnowskiego dla działek, na których pokrycie to się zmniejszyło poprzez prowadzone zabiegi w 2016 r.

Ponadto podjęcie Programu zwalczania barszczu Sosnowskiego wiąże się z uzyskaniem dofinansowania na prowadzenie prac zwalczających barszcz. Do WFOŚiGW należy złożyć wniosek wraz z załącznikami, do których należą m.in. inwentaryzacja występowania barszczu Sosnowskiego oraz program usuwania barszczu na terenie gminy.