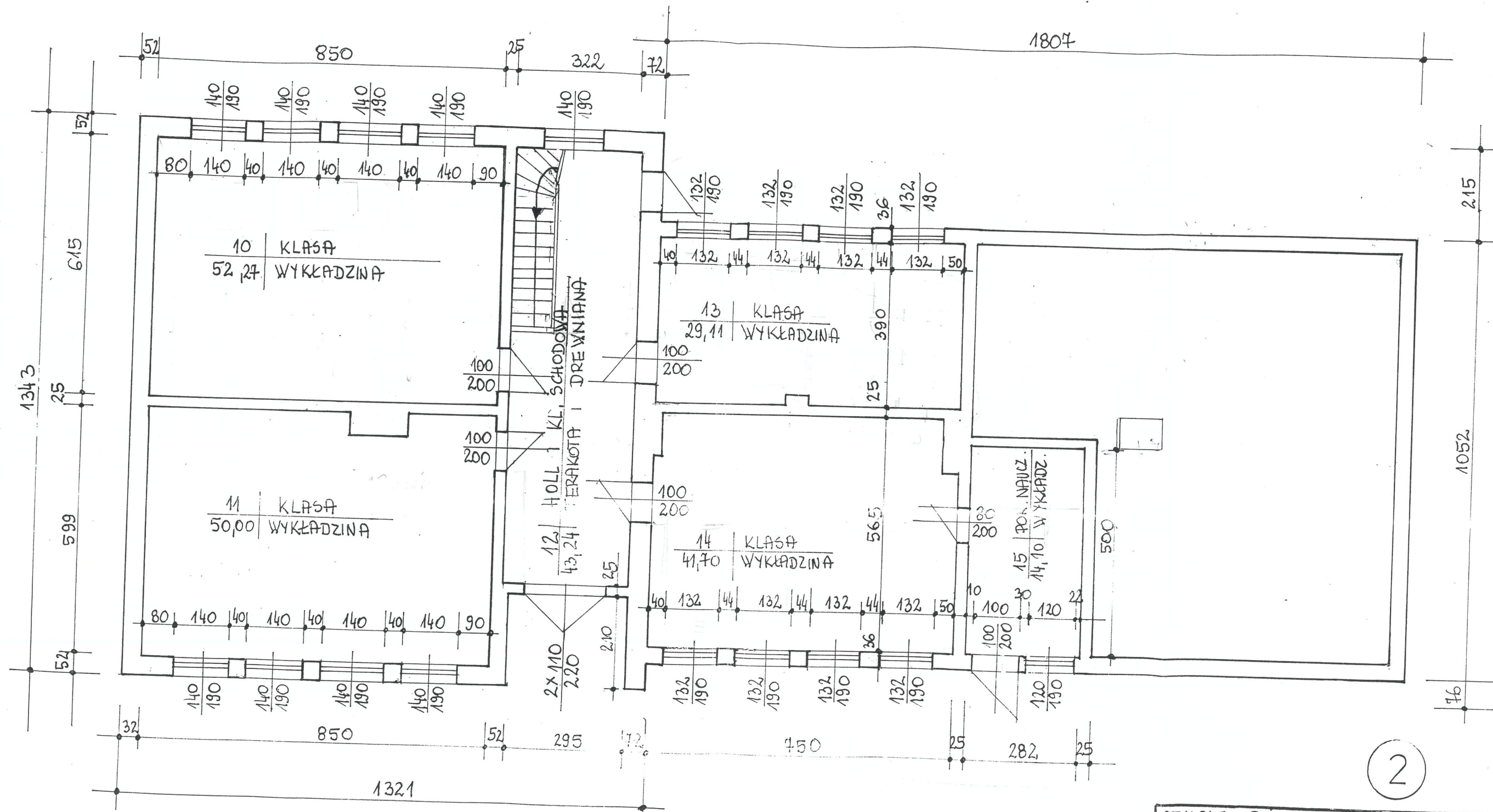



1

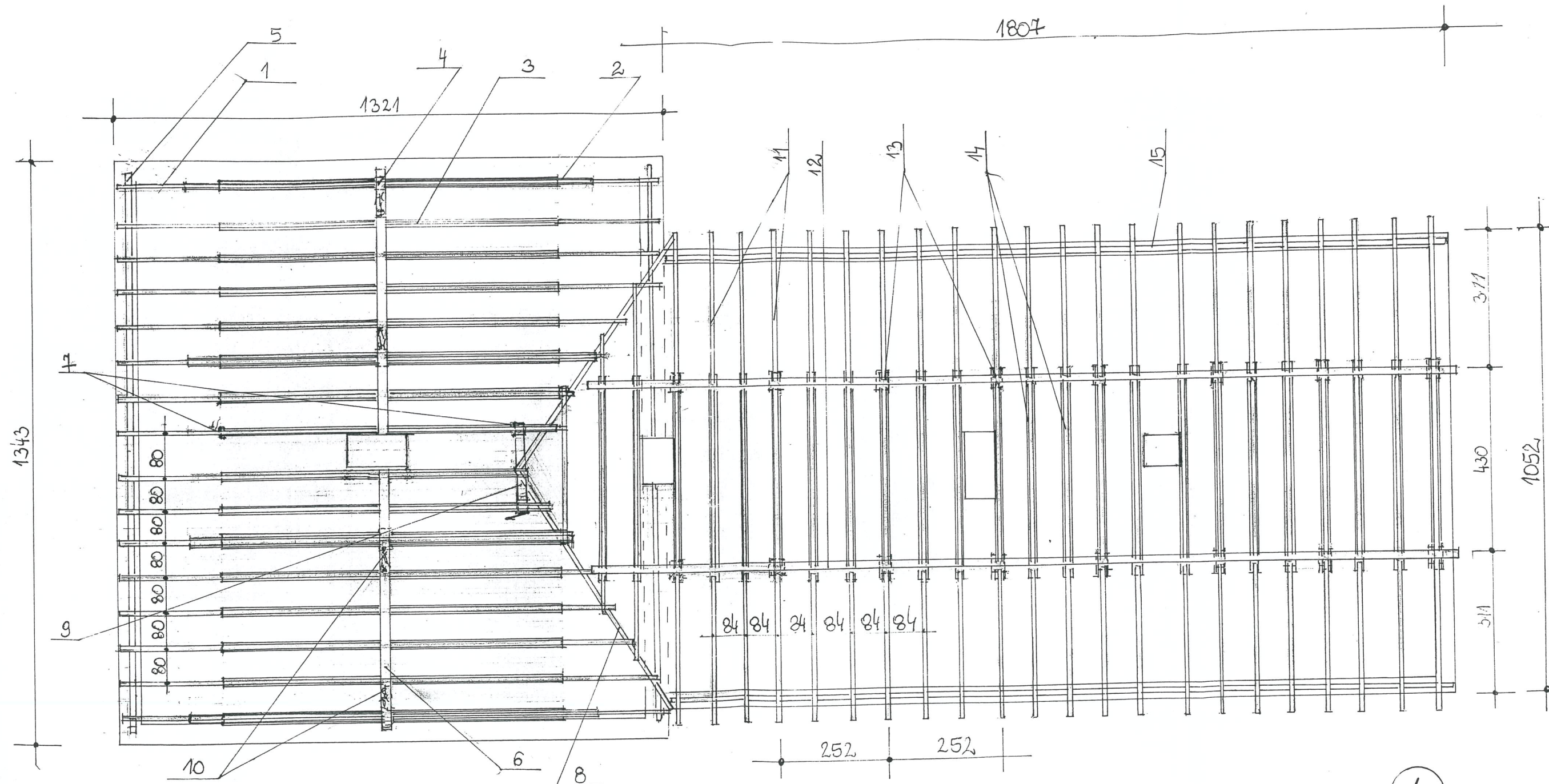
SZKOŁA PODSTAWOWA W ZUKOWIE, GMINA SŁAWNO		1:100
Nazwa i adres obiektu budowlanego inz. Henryk Wojciechowski		skala
uprawn. budowlane w specj. konstr. w zakr. projektanta, kier. budowy i robot		podpis
Nr GT/6346/91/77 Urząd Województwa Słupsku		30.11.2000
INWENTARYZACJA RZUT PIWNIC BUDYNKU „A i B”		Data
nazwa rysunku		



2

SZKOŁA PODSTAWOWA W ZUKOWIE, GMINA SŁAWNO		1:100
Nazwa i adres obiektu budowlanego,		skala
inż. Henryk Wojciechowski		
uprawn. budowlane w specj. konstr. i w zokr. projektanta, kier. budowy i robót		
Nr GT/8346/91/77		
Urząd Województwa w Słupsku		
INWENTARYZACJA		
RZUT PARTERU - BUDYNEK „A i B”		30.11.2000
nazwa rysunku		Data

SZKOŁA PODSTAWOWA W ZUKOWIE, GMINA SŁAWNO	1:100
Nazwa i adres obiektu budowlanego inż. Henryk Wojciechowski aprawa, budowlane w specj. kadr. i w załr. projektanta, kier. budowy	skala
Nr GT/8346/91/77 Urząd Województwa Śląskiego	 podpis
INWENTARYZACJA RZUT PIĘTRA, BUDYNEK "A i B" nazwa rysunku	30.11.2001 Data

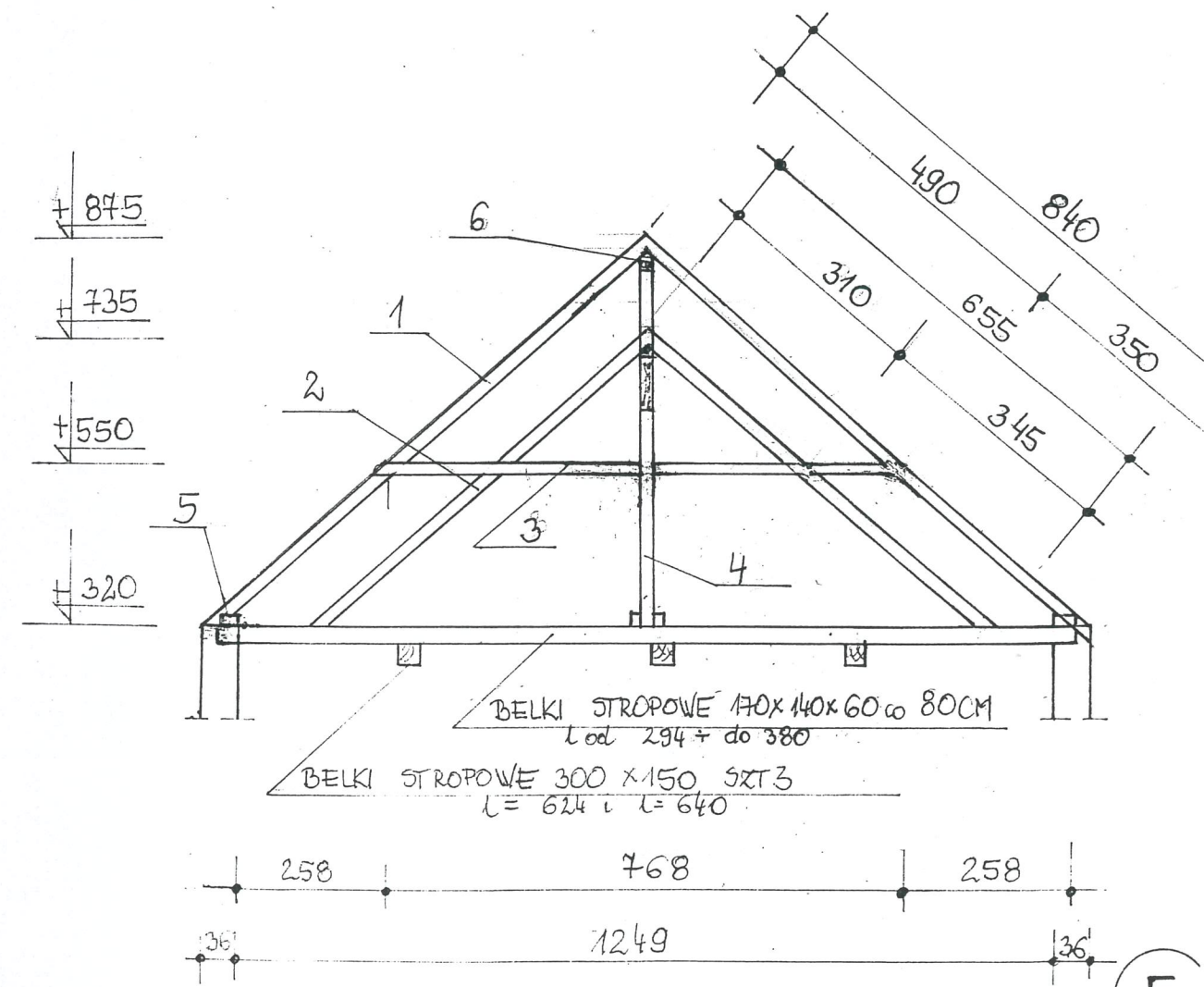


1. KROKIEW 155x115 SZT 2x16	6. PŁATEW KALENICOWA 170x160	11. KROKWE 190x150 SZT 2x 25
2. KROKIEW 155x115 SZT 2x4	7. SŁUPY 155x155 SZT 6	12. PŁATWIE POŚREDNIE 300x150 SZT 2x8
3. JĘTKA 2x155x6 L= 352CM	8. KROKWE KULAWKI 155x115x25 SZT	13. SŁUPY PŁATWI 150x150 SZT 2x8
4. SKUP PŁATWI KALENICOWEJ 4 SZT 160x160 L= 555 CM.	9. BELKA 155x155 L= 180 SZT 1	14. BELKI 200x 210 SZT 24
5. MURŁATA 120x120 L=1340 CM. SZT. 2	10. KRZYWLOCE 155x155 SZT 4 L= 180	15. MURŁATY 120x120 SZT 2

4

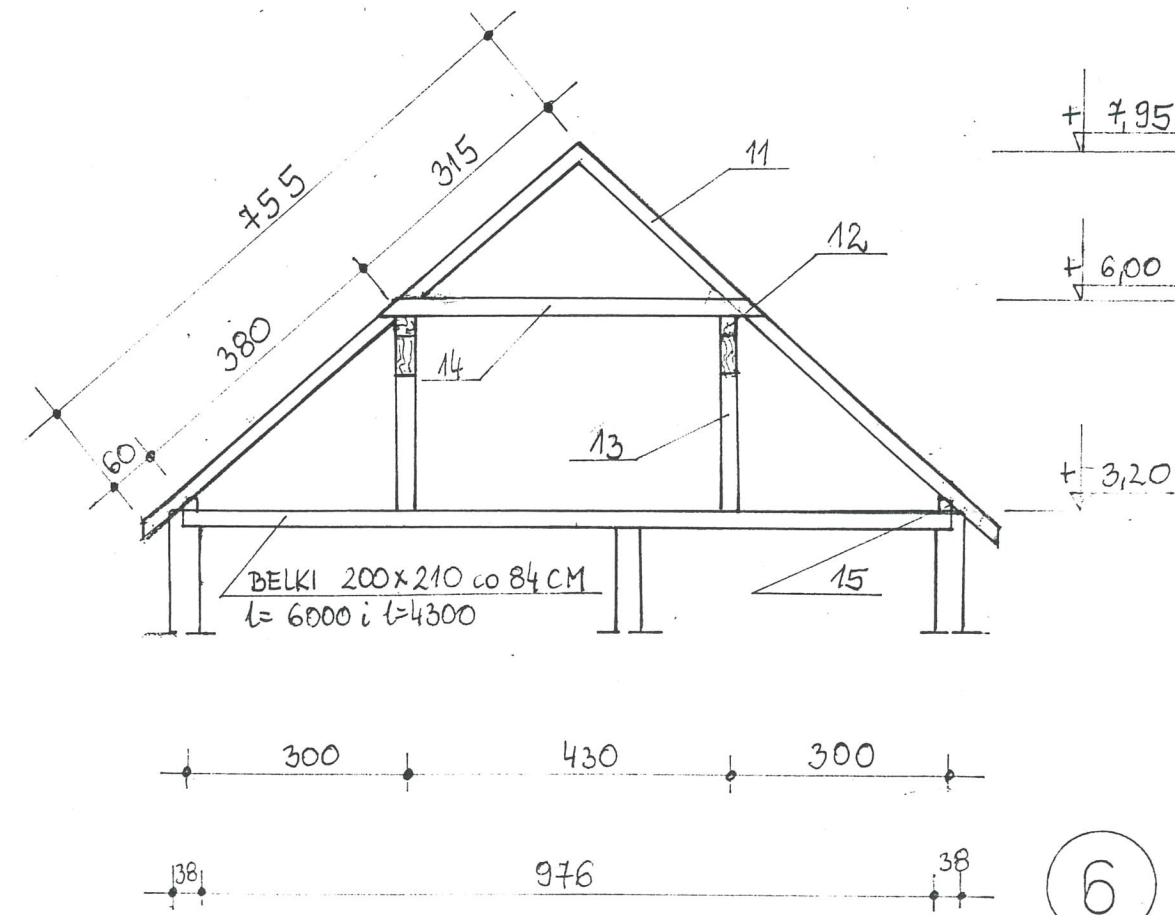
SZKOŁA PODSTAWOWA W ZUKOWIE, GM. STAWNO		1:100
Nazwa i adres obiektu budowlanego		skala
inż. Henryk Wojciechowski		Złoty podpis
uprawn. budowlane w specj. konstr. w zokr. projektanta, kier. budowy i robót		
Nr GT/8346/91/77		30.11.2006 Data
Urząd Województwa Śląskiego		
INWENTARYZACJA RZUT DACHU, BUDYNEK „A i B”		
nazwa rysunku		

1. KROKIEW 155 x 115 SZT 2 x 16; $l = 8400$
2. KROKIEW 155 x 115 SZT 2 x 16; $l = 6550$
3. JĘTKA 155 x 6 SZT 2 x 16; $l = 7680$
4. SŁUP PŁATWI KROKWIOWEJ 160 x 160; $l = 5550$
5. MURŁATA 120 x 120 SZT 2; $l = 13400$
6. PŁATEW KALENICOWA 110 x 160; $l = 2 \times 4600$ i 2×1650

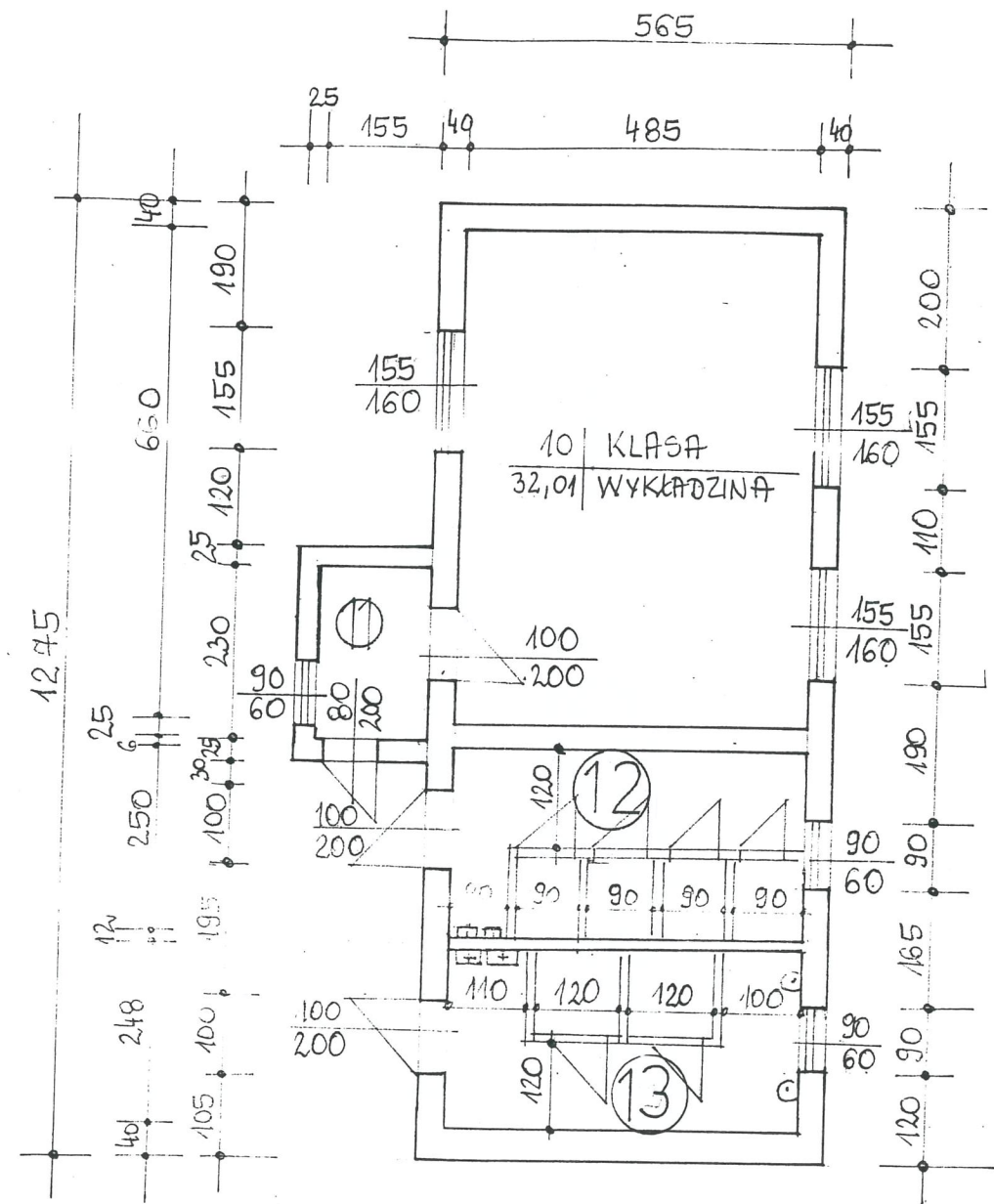


SZKOKA PODSTAWOWA W ZUKOWIE, GMINA SŁAWNO		1:100
Nazwa i adres obiektu budowlanego inż. Henryk Wojciechowski uprawn. budowlane w specj. konstr.-bud. w zakr. projektanta, kier. budowy i robót Nr GT/8346/91/77 Urząd Województwa w Słupsku		skala
INWENTARYZACJA PRZEMIANOWANIE WIEŻBY DACH. BUD. A		podpis
nazwa rysunku		Data 30.11.2

- 11. KROKWIĘ 190 x 150 SZT 2 x 25; L = 7550
- 12. PŁATWIE POŚREDNIE 200 x 150 SZT 2 x 8; L = 2500
- 13. SŁUPY PŁATWI 150 x 150 SZT 2 x 8; L = 2800
- 14. BELKI 200 x 210 SZT 24; L = 4300
- 15. MURŁATY 120 x 120 SZT 2; L = 18000



SZKOŁA PODSTAWOWA W ZUKOWIE, GMINA SŁAWNO		1:100
Nazwa i adres obiektu budowlanego		skala
inż. Henryk Wojciechowski		
uprawn. budowlane w specj. konstr.-bud. w zakr. projektanta, kier. budowy i robót		
Nr GT/8346/91/77		
Urząd Wojewódzki w Słupsku		
INWENTARYZACJA PRZEMOJ WIĘZBY DACHOWEJ		30.11.200
nazwa rysunku BUD. "B"		Data



7

11 KORYTARZ
3,65 TERA KOTA

12 W.C. DZIEWCZĄT
12,12 TERA KOTA

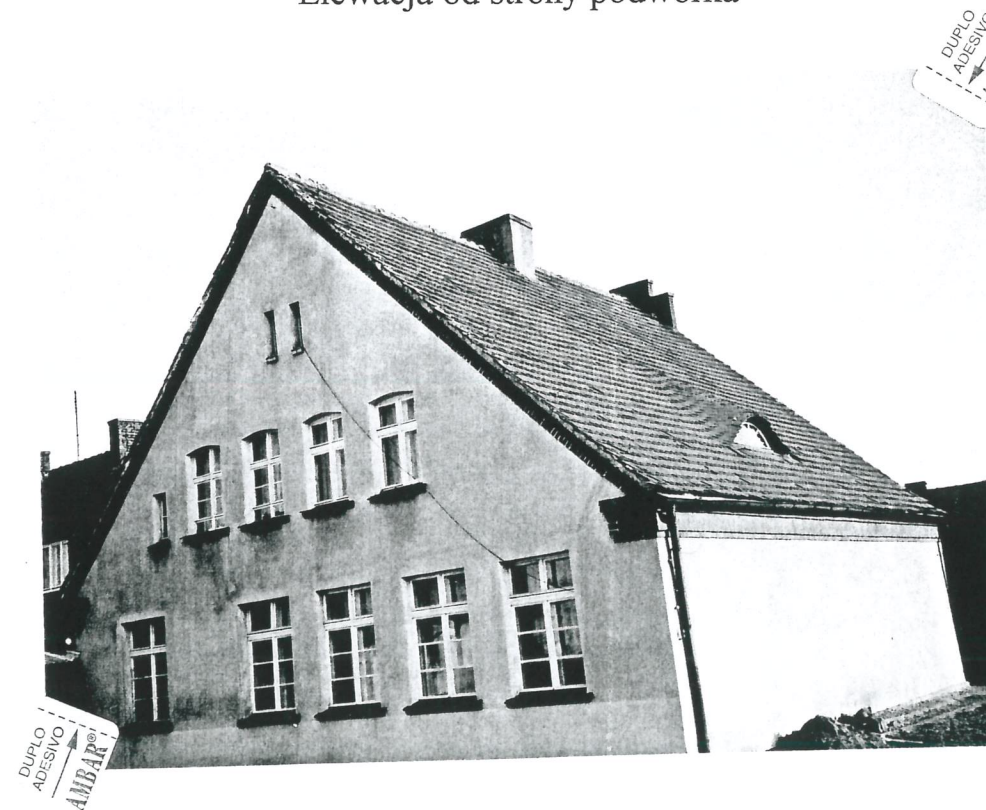
13 W.C. CHŁOPCÓW
12,03 TERA KOTA

SZKOŁA PODSTAWOWA W ZUKOWIE, GMINA SŁAWNO	1:100 skala
mż. Henryk Wojciechowski uprawn. budowlane w specj. konstr.-bud. w zakr. projektanta, kier. budowy i robót Nr GT/8346/91/77 Urząd Województwa w Słupsku	[Signature] podpis
INWENTARYZACJA RZUT PARTERU BUDYNKU WC i KL. ZERO- WEJ	30.11.2000 Data

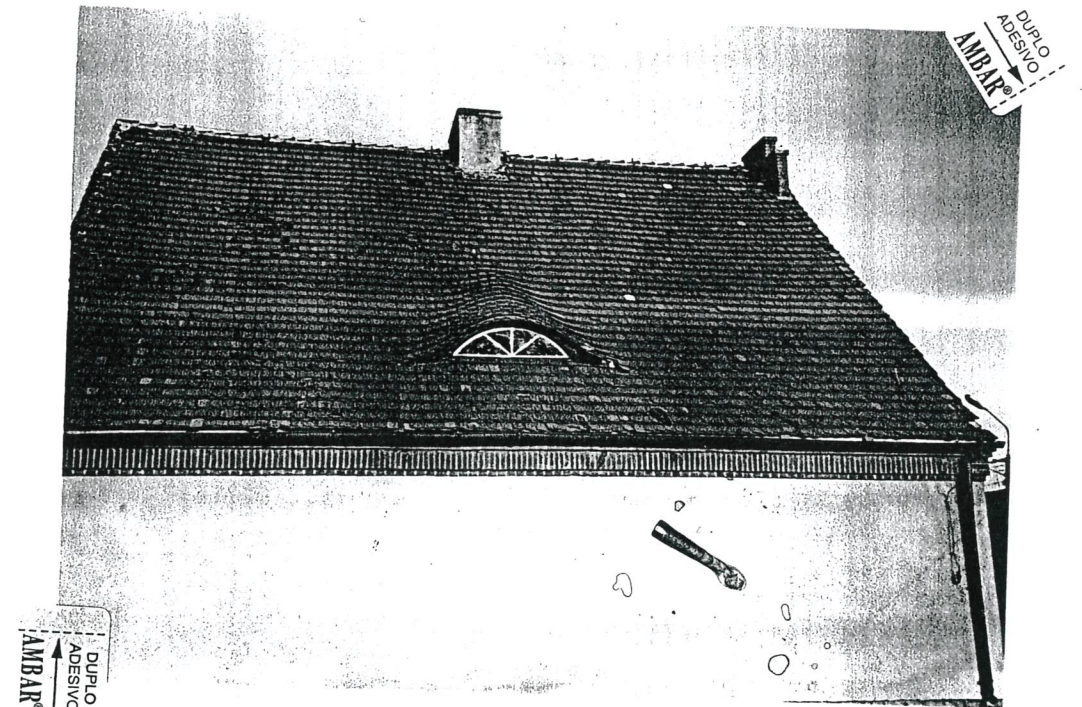
Elewacja od strony drogi



Elewacja od strony podwórka



Elewacja szczytowa



Elewacja budynku sanitariatów i klasy zerowej

