

**UCHWAŁA NR XXIV/188/2016
RADY GMINY SŁAWNO**

z dnia 10 czerwca 2016 r.

**w sprawie przystąpienia do sporządzenia miejscowego planu zagospodarowania przestrzennego gminy
Sławno w części obrębu ewidencyjnego Bobrowice**

Na podstawie art. 18 ust. 2 pkt. 15 ustawy z dnia 8 marca 1990 r. o samorządzie gminnym (Dz. U. z 2016 r. poz. 446) oraz art. 14 ust. 1 ustawy z dnia 27 marca 2003 r. o planowaniu i zagospodarowaniu przestrzennym (Dz. U. z 2015 r. poz. 199, 443, 774, 1265, 1434, 1713, 1777, 1830, 1890)

Rada Gminy Sławno uchwała, co następuje:

§ 1. 1. Przystępuje się do sporządzenia miejscowego planu zagospodarowania przestrzennego gminy Sławno w części obrębu ewidencyjnego Bobrowice zwanego dalej „planem miejscowym”.

2. Granice obszaru objętego planem miejscowym określa załącznik graficzny stanowiący integralną część uchwały.

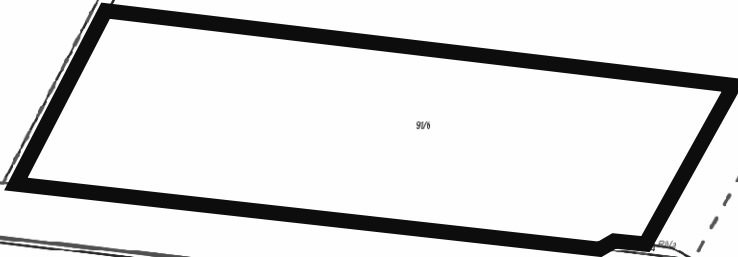
§ 2. Wykonanie uchwały powierza się Wójtowi Gminy Sławno.

§ 3. Uchwała wchodzi w życie z dniem podjęcia.

Przewodnicząca Rady Gminy
Sławno


Marta Hołowata

Województwo: zachodniopomorskie
Powiat: sławieński
Gmina: Sławno
Obręb: **BOBROWICE**



Obręb
RZYSZCZEWO

Załącznik graficzny
do uchwały Nr XXIV/188/2016
Rady Gminy Sławno
z dnia 10 czerwca 2016 roku

 - granica opracowania
planu

Id. 09001901-2C87-4C42-B532-646E659F5E5A. Uchwalony

Uzasadnienie

Zgodnie z art. 14 ust. 1 ustawy z dnia 27 marca 2003 r. o planowaniu i zagospodarowaniu przestrzennym (t.j. Dz. U. z 2015 r., poz. 199 ze zm.) w celu ustalenia przeznaczenia terenów, w tym dla inwestycji celu publicznego oraz określenia sposobów ich zagospodarowania i zabudowy rada gminy podejmuje uchwałę o przystąpieniu do sporządzenia miejscowego planu zagospodarowania przestrzennego.

Miejscowy plan zagospodarowania przestrzennego, stanowiący akt prawa miejscowego, jest instrumentem realizacji polityki przestrzennej zawartej w studium uwarunkowań i kierunków zagospodarowania przestrzennego.

Teren objęty sporządzeniem planu miejscowego obejmuje działkę nr 91/6 położoną, zgodnie z załącznikiem graficznym, przy drodze krajowej nr 6. Głównymi zadaniami planu miejscowego jest ustalenie przeznaczenia terenów, określenie zasad ich zagospodarowania, umożliwienie wprowadzenia nowej zabudowy mieszkaniowej jednorodzinnej z usługami (m.in. zgodnie z kierunkami określonymi w studium uwarunkowań i kierunków zagospodarowania przestrzennego gminy Sławno.

Obszar objęty sporządzeniem planu miejscowego położony jest na terenie, dla którego obowiązuje miejscowy plan zagospodarowania przestrzennego gminy Sławno i wybranych miejscowości: Warszkowo, Kwasowo, Pomiłowo, Bobrowiczki, Łętowo, Sławsko, Wrześnica, uchwalony 26 marca 1996 r. przez Radę Gminy Sławno uchwałą Nr XIII/83/96 (Dz. Urz. Woj. Słupskiego Nr 14 poz. 52 z dnia 22 kwietnia 1996 r.).

Zgodnie z wymaganiami ustawy o planowaniu i zagospodarowaniu przestrzennym (art. 14 ust. 5) Wójt Gminy Sławno przeprowadził analizę dotyczącą zasadności przystąpienia do sporządzenia planu miejscowego oraz stopnia zgodności przewidywanych rozwiązań planu z ustaleniami Studium uwarunkowań i kierunków zagospodarowania przestrzennego Gminy Sławno uchwalonego w dniu 29 czerwca 1995 r. (Uchwała Rady Gminy Sławno Nr VII/58/1995) i zmienionego uchwałą Rady Gminy Sławno Nr XVI/76/2008 z dnia 26 września 2008 r., uchwałą Rady Gminy Sławno Nr XI/75/2011 z dnia 7 września 2011 r. oraz uchwałą Rady Gminy Sławno Nr XLIX/436/2014 z dnia 29 września 2014 r. oraz ustalił niezbędny zakres prac planistycznych.

Przeprowadzona analiza wykazała, że przystąpienie do sporządzenia miejscowego planu zagospodarowania przestrzennego w części obrębu ewidencyjnego Bobrowice jest celowe i uzasadnione rozwojem społeczno-ekonomicznym oraz chęcią umożliwienia realizacji nowej zabudowy zgodnie z wnioskiem właściciela wraz z niezbędną infrastrukturą techniczną i komunikacyjną zgodnie z kierunkami określonymi w Studium uwarunkowań i kierunków zagospodarowania przestrzennego gminy Sławno.